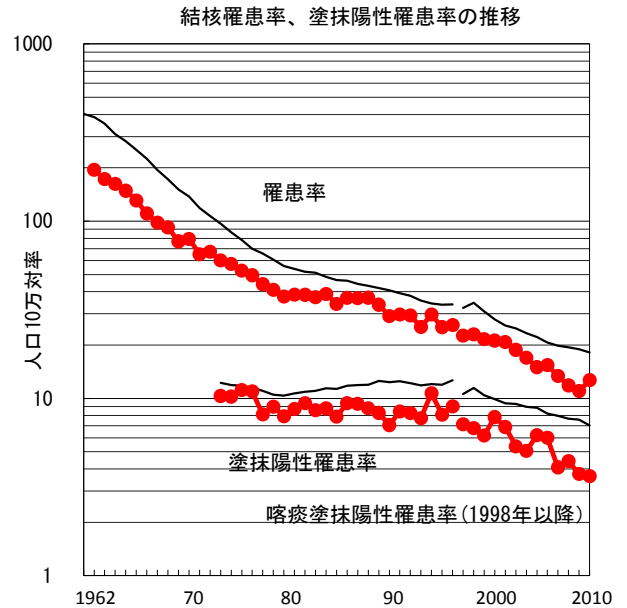
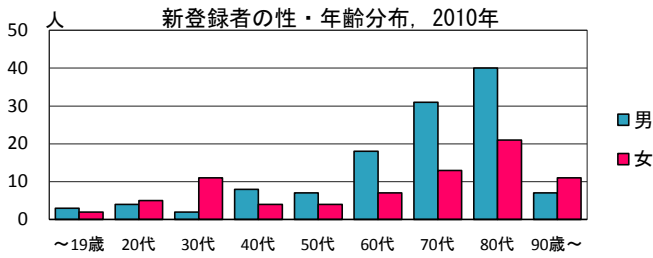
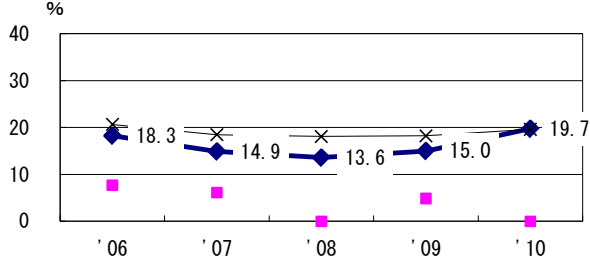


人口	1,563,281	人	(全国)
新登録中外国人	9	名	4.5% (4.1%)
新登録中ホームレス経験あり	0	名	0.0% (1.4%)
新登録30-59歳男中無職かつ生保	0	名	0.0% (10.8%)

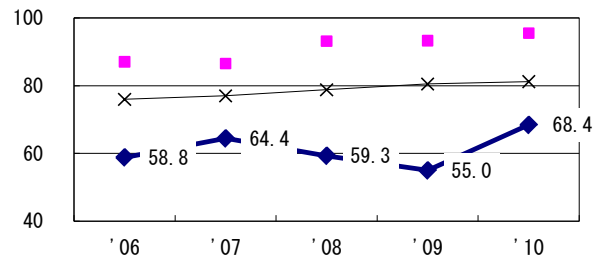
	'06	'07	'08	'09	'10
新登録数	373	213	187	173	198
人口10万対率	15.4	13.4	11.8	11.0	12.7
新登録肺結核喀痰塗抹陽性数	145	65	70	59	57
人口10万対率	6.0	4.1	4.4	3.7	3.6



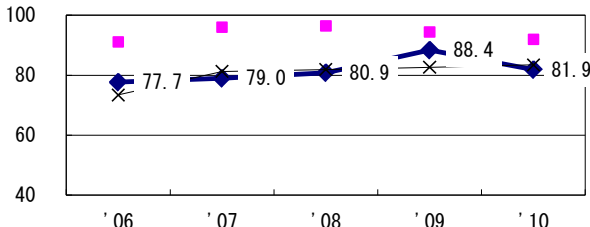
新登録有症状肺結核中発見の遅れ3か月以上割合



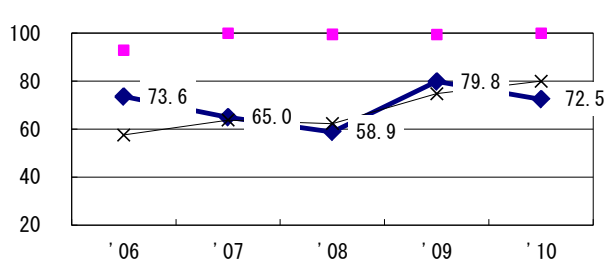
新登録80歳未満全結核中PZAを加えた4剤処方割合(化療無し・不明除く\*)



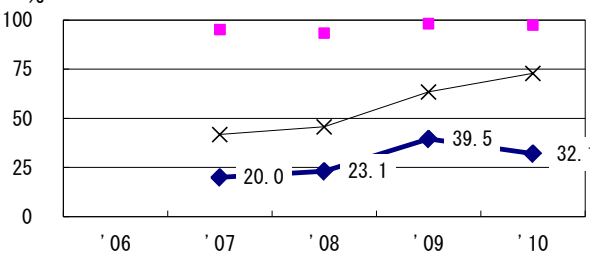
新登録肺結核中菌陽性割合



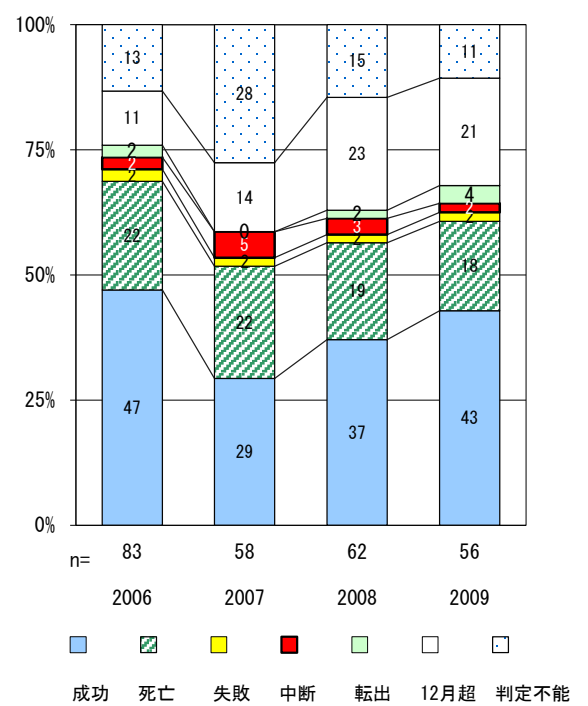
新登録肺結核中培養検査結果把握(陽性/陰性)割合



新登録肺結核培養陽性中薬剤感受性結果入力割合



前年登録喀痰塗抹陽性初回治療者の治療成績



	'06	'07	'08	'09	'10	登録年	'07	'08	'09	全国
† 発見の遅れ情報不明(%)	1.0	22.3	22.1	20.8	30.9	前年登録者全結核治療期間中央値(日)	293	282	282	(270)
‡ 化療無し・不明(%)	3.2	10.0	6.3	2.0	4.2	前年登録者肺結核退院者入院期間中央値(日)	59	66	53	(68)