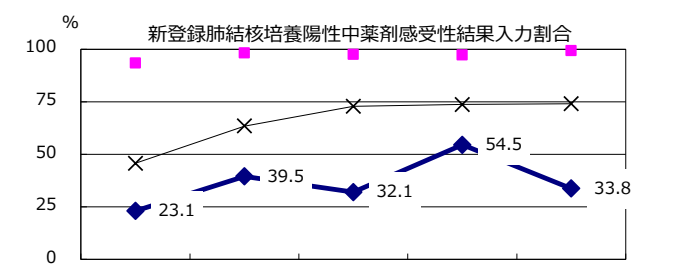
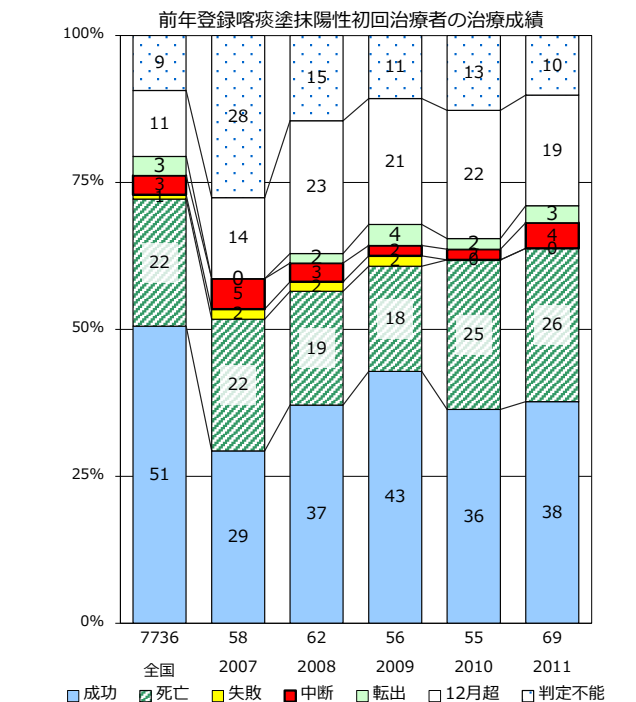
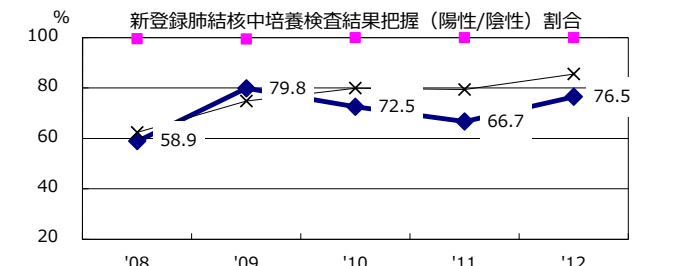
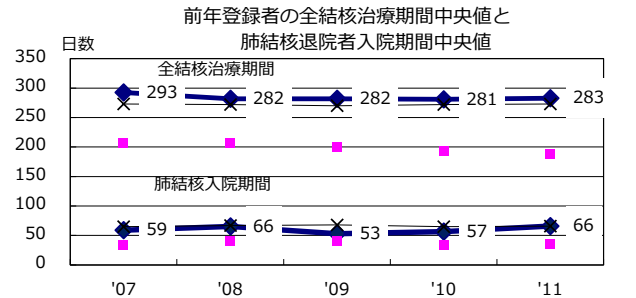
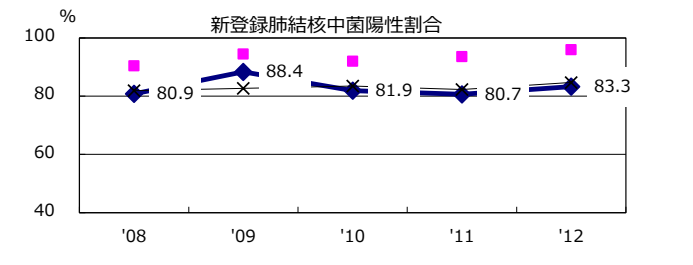
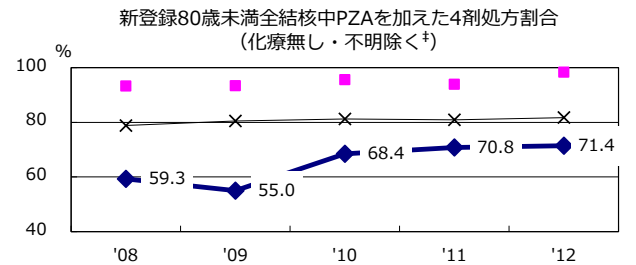
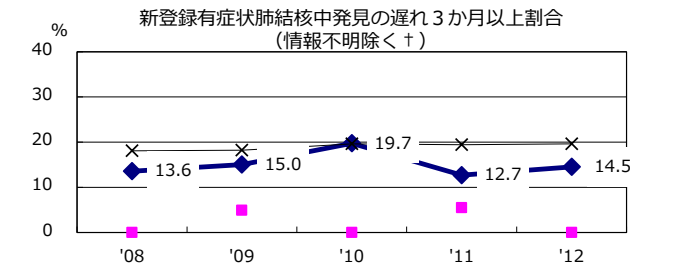
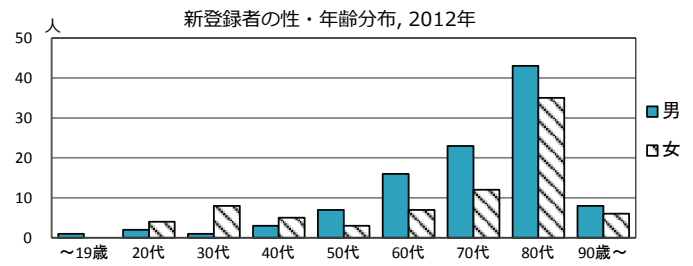
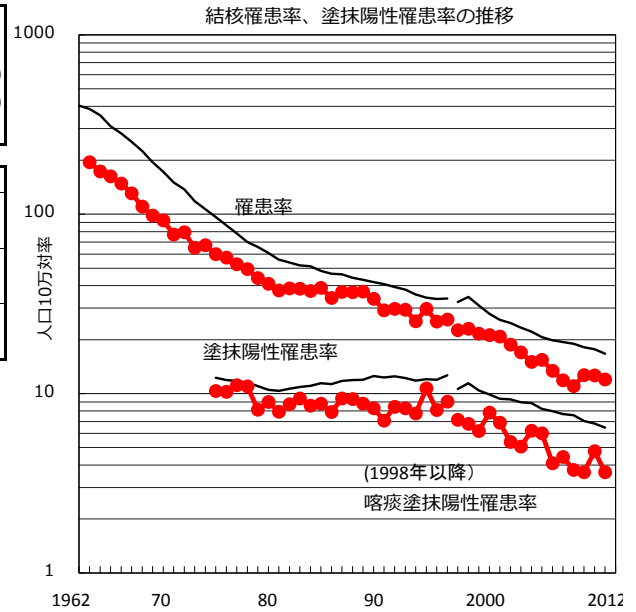


2012年 疫学統計			
人口	1,535,295	人	(全国)
新登録中外国人	9	名	4.9% (5.0%)
新登録中ホームレス経験あり	1	名	0.5% (1.6%)
新登録30-59歳男中無職かつ生保	0	名	0.0% (10.8%)

年次推移(年)	'08	'09	'10	'11	'12
新登録数	187	173	198	196	184
人口10万対率	11.8	11.0	12.7	12.6	12.0
新登録肺結核喀痰塗抹陽性数	70	59	57	74	56
人口10万対率	4.4	3.7	3.6	4.8	3.6
潜在性結核	8	11	42	57	58
人口10万対率	0.5	0.7	2.7	3.7	3.8



† 発見の遅れ情報不明(%) 22.1 '08 20.8 '09 30.9 '10 45.7 '11 37.3 '12
 ‡ 治療無・不明(%) 6.3 '08 2.0 '09 4.2 '10 3.0 '11 1.1 '12