

結核管理図

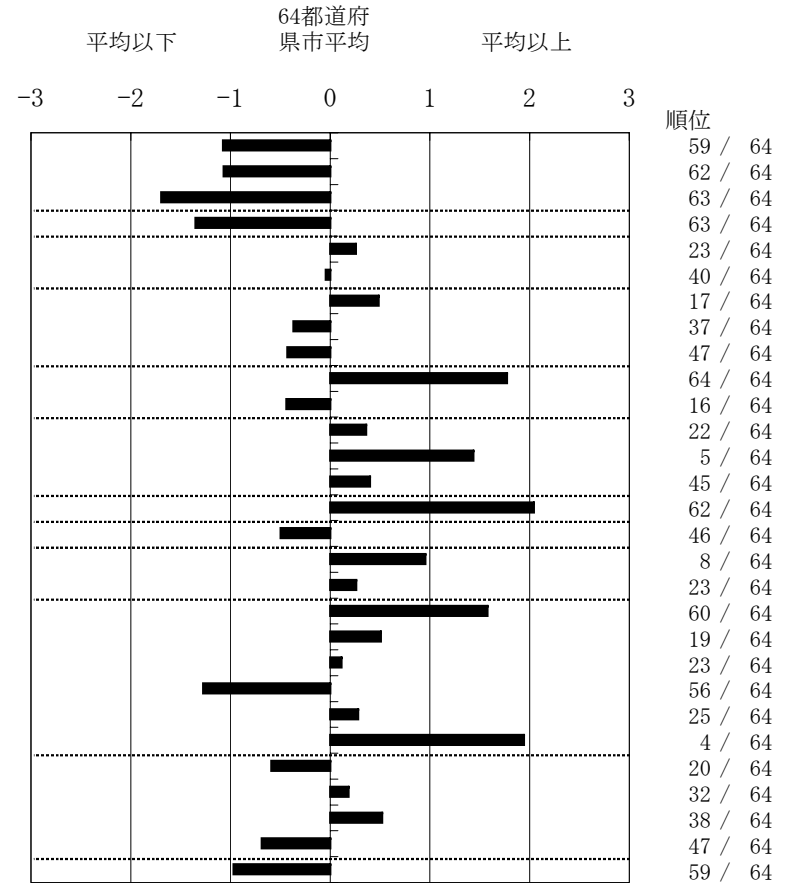
平成20年

指定都市別掲64都道府県市版

15

新潟県

	単位	指標値	64都道府	基準化	
			県市平均	偏差	
人口					
新登録者数					
罹患率(10万対)					
年末活動性結核者数					
有病率(10万対)					
年末総登録数					
<hr/>					
蔓延状況	1 全結核罹患率	10万対	11.84	18.49	-1.07
	2 喀痰塗抹陽性肺結核罹患率	10万対	4.43	7.31	-1.07
	3 結核死亡率	10万対	0.64	1.69	-1.69
潜在性結核感染症	4 潜在性結核感染症治療対象者届出率	10万対	0.51	3.47	-1.35
患者背景	5 新登録中外国籍割合	%	4.28	3.63	0.26
	6 新登録中65歳以上割合	%	61.50	61.92	-0.04
患者発見 発見の遅れ	7 発病～初診2か月以上割合	%	19.75	16.76	0.49
	8 初診～診断1か月以上割合	%	17.82	20.36	-0.37
	9 発病～診断3か月以上割合	%	13.58	16.17	-0.43
接触者健診	10 新肺結核中接触者健診発見割合	%	0.00	3.56	-1.77
	11 新登録患者1名あたり接触者健診実施数 延人数		3.29	2.76	0.44
診断	12 新登録中肺外結核割合	%	24.60	22.89	0.36
	13 新肺結核中再治療割合	%	12.77	8.18	1.44
	14 新肺結核中菌陽性割合	%	80.85	82.88	-0.40
治療	15 新全結核80歳未満中Z含む4剤処方割合	%	55.56	73.38	-2.04
	16 前年登録肺結核退院者入院期間中央値	日	59.00	66.31	-0.50
	17 前年全結核治療完遂継続者治療期間中央値	日	292.50	268.62	0.95
	18 年末活動性全結核中2年以上治療割合	%	3.11	2.65	0.26
治療成績	19 肺喀塗陽性初回コホート治療成功割合	%	29.31	44.84	-1.58
	20 肺喀塗陽性初回コホート死亡割合	%	22.41	19.95	0.51
	21 肺喀塗陽性初回コホート失敗脱落割合	%	6.90	6.44	0.11
	22 肺喀塗陽性初回コホート転出割合	%	0.00	2.74	-1.27
	23 肺喀塗陽性初回コホート12か月超治療割合	%	13.79	12.40	0.28
	24 肺喀塗陽性初回コホート判定不能割合	%	27.59	13.63	1.94
情報管理	25 新肺有症状中発見遅れ期間把握割合	%	77.88	64.86	0.59
	26 新肺結核中培養等検査結果把握割合	%	58.87	62.48	-0.18
	27 新肺培養陽性中薬剤感受性結果把握割合	%	23.08	35.99	-0.52
	28 年末総登録中病状不明割合	%	8.03	15.98	-0.69
その他	29 年末活動性全結核中生活保護割合	%	1.24	5.81	-0.97



- 3. 結核死亡率は人口動態による。
- 11. この指標値は前年の成績であり、接触者検診実施数は地域保健・老人保健事業報告の定期外患者家族検診実施数より抜粋した。
- 16. 前年の新登録肺結核患者で登録時入院患者が対象である。
- 17. 前年の新登録患者で登録時入院または外来の患者が対象である。
- 19～24. 前年の新登録喀痰塗抹陽性肺結核初回治療患者が対象である。

グラフと偏差の符号が逆： 順位は指標値
指標値番号：10, 11, 14, 15, 19, 25, 26, 27 による降順位