

結核管理図

平成21年

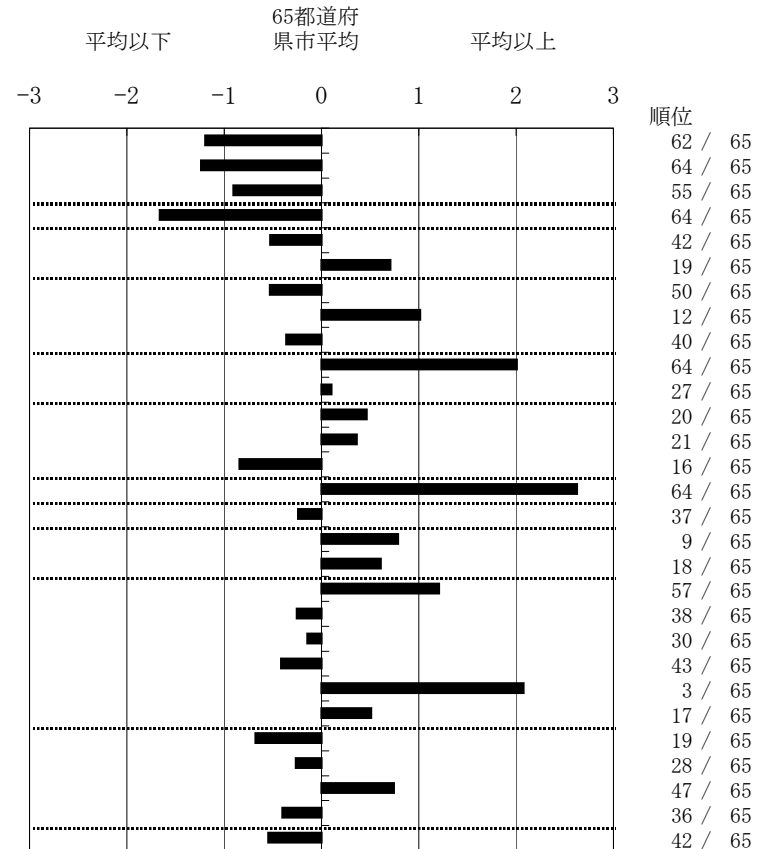
15

新潟県

		単位	指標値	65都道府 県市平均	基準化 偏差
人口	1,573,726				
新登録者数	173				
罹患率(10万対)	11.0				
年末活動性結核者数	140				
有病率(10万対)	8.9				
年末総登録数	446				
<hr/>					
蔓延状況	1 全結核罹患率	10万対	10.99	18.00	-1.19
	2 喀痰塗抹陽性肺結核罹患率	10万対	3.75	7.19	-1.24
	3 結核死亡率	10万対	1.16	1.67	-0.91
潜在性結核感染症	4 潜在性結核感染症治療対象者届出率	10万対	0.70	2.88	-1.66
患者背景	5 新登録中外国籍割合	%	2.31	3.69	-0.53
	6 新登録中65歳以上割合	%	70.52	63.87	0.71
患者発見 発見の遅れ	7 発病～初診2か月以上割合	%	13.75	17.15	-0.53
	8 初診～診断1か月以上割合	%	28.13	21.47	1.01
	9 発病～診断3か月以上割合	%	15.00	17.36	-0.36
接触者健診	10 新肺結核中接触者健診発見割合	%	0.00	3.13	-2.01
	11 新登録患者1名あたり接触者健診実施数	延人数	7.33	7.81	-0.10
診断	12 新登録中肺外結核割合	%	25.43	23.32	0.46
	13 新肺結核中再治療割合	%	9.30	8.02	0.36
	14 新肺結核中菌陽性割合	%	88.37	83.84	0.84
治療	15 新全結核80歳未満中Z含む4剤処方割合	%	53.92	76.31	-2.62
入院期間	16 前年登録肺結核退院者入院期間中央値	日	65.50	69.35	-0.24
治療期間	17 前年全結核治療完遂継続者治療期間中央値	日	282.00	266.08	0.79
	18 年末活動性全結核中2年以上治療割合	%	3.57	2.51	0.61
治療成績	19 肺喀塗陽性初回コホート治療成功割合	%	37.10	47.96	-1.21
	20 肺喀塗陽性初回コホート死亡割合	%	19.35	20.71	-0.25
	21 肺喀塗陽性初回コホート失敗脱落割合	%	4.84	5.29	-0.14
	22 肺喀塗陽性初回コホート転出割合	%	1.61	2.44	-0.42
	23 肺喀塗陽性初回コホート12か月超治療割合	%	22.58	12.10	2.07
	24 肺喀塗陽性初回コホート判定不能割合	%	14.52	11.50	0.51
情報管理	25 新肺有症状中発見遅れ期間把握割合	%	79.21	63.99	0.68
	26 新肺結核中培養等検査結果把握割合	%	79.84	75.44	0.26
	27 新肺培養陽性中薬剤感受性結果把握割合	%	39.51	56.09	-0.74
	28 年末総登録中病状不明割合	%	10.31	14.97	-0.40
その他	29 年末活動性全結核中生活保護割合	%	3.57	6.33	-0.55

- 3. 結核死亡率は人口動態による。
- 11. この指標値は前年の成績であり、接触者健診実施数は地域保健・健康増進事業報告の定期外健診実施総数より抜粋した。
- 16. 前年の新登録肺結核患者で登録時入院患者が対象である。
- 17. 前年の新登録患者で登録時入院または外来の患者が対象である。
- 19～24. 前年の新登録喀痰塗抹陽性肺結核初回治療患者が対象である。

指定都市別掲65都道府県市版



グラフと偏差の符号が逆：
指標値番号：10, 11, 14, 15, 19, 25, 26, 27

順位は指標値
による降順位