

結核管理図

平成23年

16

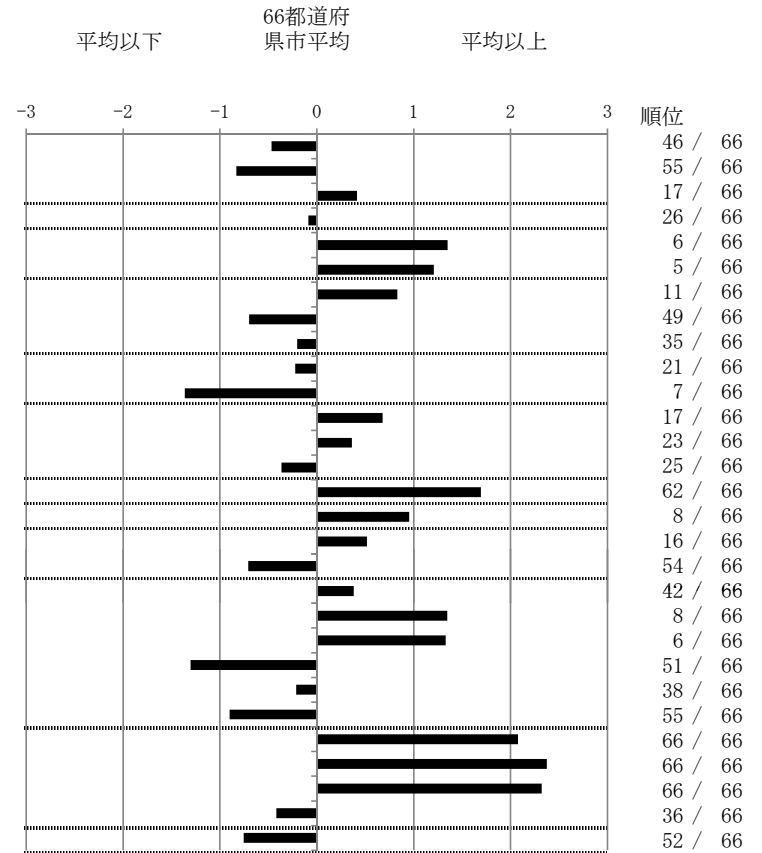
富山県

人口	1,087,745
新登録者数	158
罹患率(10万対)	14.5
年末活動性結核者数	123
有病率(10万対)	11.3
年末総登録数	293

	単位	指標値	66都道府 県市平均	基準化 偏差
蔓延状況				
1 全結核罹患率	10万対	14.53	16.97	-0.47
2 喀痰塗抹陽性肺結核罹患率	10万対	4.50	6.41	-0.83
3 結核死亡率	10万対	1.95	1.70	0.42
潜在性結核感染症				
4 潜在性結核感染症治療対象者届出率	10万対	7.45	7.81	-0.09
患者背景				
5 新登録中外国籍割合	%	6.96	3.72	1.35
6 新登録中65歳以上割合	%	75.95	64.97	1.21
患者発見 発見の遅れ				
7 発病～初診2か月以上割合	%	23.53	17.79	0.83
8 初診～診断1か月以上割合	%	18.92	23.47	-0.70
9 発病～診断3か月以上割合	%	16.67	18.27	-0.20
接触者健診				
10 新肺結核中接触者健診発見割合	%	5.22	4.54	0.22
11 新登録患者1名あたり接触者健診実施数	延人数	11.00	6.36	1.36
診断				
12 新登録中肺外結核割合	%	27.22	23.74	0.68
13 新肺結核中再治療割合	%	8.70	7.68	0.36
14 新肺結核中菌陽性割合	%	85.22	83.50	0.36
治療				
15 新全結核80歳未満中Z含む4剤処方割合	%	63.29	76.84	-1.69
入院期間				
16 前年登録肺結核退院者入院期間中央値	日	84.00	67.97	0.95
治療期間				
17 前年全結核治療完遂継続者治療期間中央値	日	277.00	266.35	0.52
18 年末活動性全結核中2年以上治療割合	%	0.81	1.77	-0.70
治療成績				
19 肺喀塗陽性初回コホート治療成功割合	%	47.27	50.39	-0.38
20 肺喀塗陽性初回コホート死亡割合	%	30.91	23.09	1.35
21 肺喀塗陽性初回コホート失敗脱落割合	%	7.27	3.44	1.33
22 肺喀塗陽性初回コホート転出割合	%	0.00	2.35	-1.30
23 肺喀塗陽性初回コホート12か月超治療割合	%	9.09	10.18	-0.21
24 肺喀塗陽性初回コホート判定不能割合	%	5.45	10.55	-0.90
情報管理				
25 新肺有症状中発見遅れ期間把握割合	%	21.69	66.77	-2.08
26 新肺結核中培養等検査結果把握割合	%	43.48	79.04	-2.38
27 新肺培養陽性中薬剤感受性結果把握割合	%	21.43	65.71	-2.32
28 年末総登録中病状不明割合	%	7.85	11.95	-0.42
その他				
29 年末活動性全結核中生活保護割合	%	2.44	6.34	-0.75

- 3. 結核死亡率は人口動態による。
- 11. この指標値は前年の成績であり、接触者健診実施数は地域保健・健康増進事業報告の定期外健診実施総数より抜粋した。
- 16. 前年の新登録肺結核患者で登録時入院患者が対象である。
- 17. 前年の新登録患者で登録時入院または外来の患者が対象である。
- 19～24. 前年の新登録肺結核初回治療患者が対象である。

指定都市別掲66都道府県市版



グラフと偏差の符号が逆：  
指標値番号：10, 11, 14, 15, 19, 25, 26, 27

順位は指標値  
による降順位