

結核管理図

平成24年

16

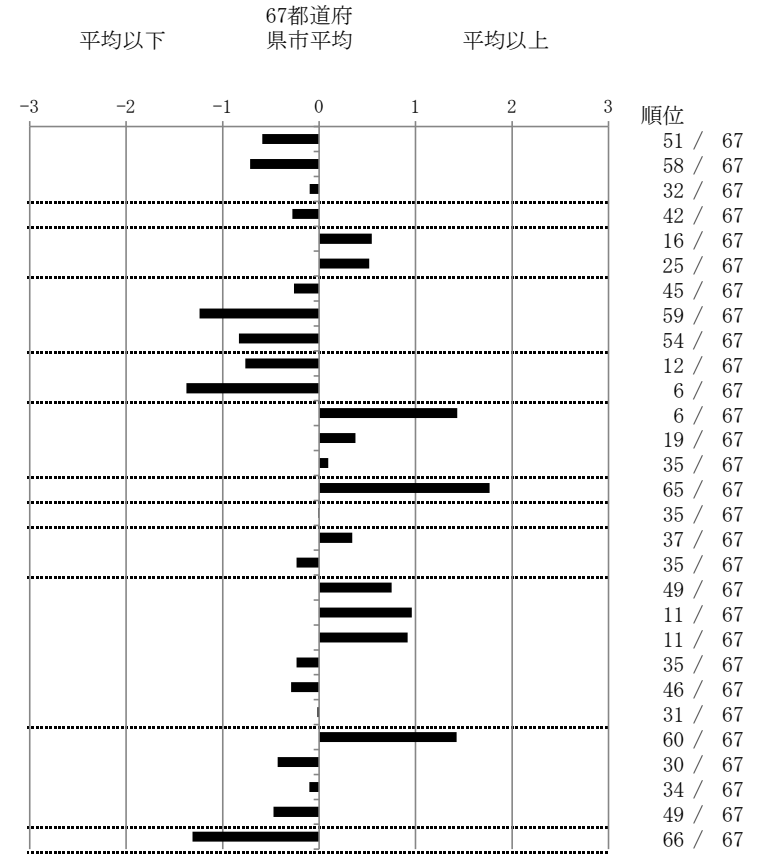
富山県

人口	1,082,457
新登録者数	140
罹患率(10万対)	12.9
年末活動性結核者数	85
有病率(10万対)	7.9
年末総登録数	279

	単位	指標値	67都道府 県市平均	基準化 偏差
蔓延状況				
1 全結核罹患率	10万対	12.93	15.92	-0.59
2 喀痰塗抹陽性肺結核罹患率	10万対	4.53	6.11	-0.71
3 結核死亡率	10万対	1.59	1.64	-0.10
潜在性結核感染症				
4 潜在性結核感染症治療対象者届出率	10万対	6.10	6.88	-0.28
患者背景				
5 新登録中外国出生者割合	%	6.43	4.71	0.55
6 新登録中65歳以上割合	%	71.43	67.00	0.52
患者発見 発見の遅れ				
7 発病～初診2か月以上割合	%	15.38	17.10	-0.26
8 初診～診断1か月以上割合	%	13.64	21.67	-1.24
9 発病～診断3か月以上割合	%	11.54	17.44	-0.83
接触者健診				
10 新肺結核中接触者健診発見割合	%	6.25	4.12	0.77
11 新登録患者1名あたり接触者健診実施数	延人数	16.67	9.40	1.37
診断				
12 新登録中肺外結核割合	%	31.43	24.42	1.43
13 新肺結核中再治療割合	%	7.29	6.32	0.38
14 新肺結核中菌陽性割合	%	85.42	85.85	-0.09
治療				
15 全結核80歳未満中Z含む4剤処方割合	%	65.82	78.03	-1.77
入院期間				
16 前年登録肺結核退院者入院期間中央値	日	65.00	65.10	-0.01
治療期間				
17 前年全結核治療完遂継続者治療期間中央値	日	273.00	265.24	0.34
18 年末活動性全結核中2年以上治療割合	%	1.18	1.52	-0.24
治療成績				
19 肺喀塗陽性初回コホート治療成功割合	%	41.86	48.62	-0.75
20 肺喀塗陽性初回コホート死亡割合	%	30.23	24.26	0.96
21 肺喀塗陽性初回コホート失敗脱落割合	%	6.98	4.10	0.92
22 肺喀塗陽性初回コホート転出割合	%	2.33	2.92	-0.23
23 肺喀塗陽性初回コホート12か月超治療割合	%	9.30	10.69	-0.29
24 肺喀塗陽性初回コホート判定不能割合	%	9.30	9.40	-0.02
情報管理				
25 新肺有症状中発見遅れ期間把握割合	%	37.68	66.67	-1.43
26 新肺結核中培養等検査結果把握割合	%	88.54	82.46	0.43
27 新肺培養陽性中薬剤感受性結果把握割合	%	66.20	64.06	0.10
28 年末総登録中病状不明割合	%	19.00	25.83	-0.47
その他				
29 年末活動性全結核中生活保護割合	%	0.00	6.52	-1.31

- 3. 結核死亡率は人口動態による。
- 11. この指標値は前年の成績であり、接触者健診実施数は地域保健・健康増進事業報告の定期外健診実施総数より抜粋した。
- 16. 前年の新登録肺結核患者で登録時入院患者が対象である。
- 17. 前年の新登録患者で登録時入院または外来の患者が対象である。
- 19～24. 前年の新登録肺結核初回治療患者が対象である。

指定都市別掲67都道府県市版



グラフと偏差の符号が逆：
指標値番号：10, 11, 14, 15, 19, 25, 26, 27 順位は指標値
による降順位