

結核管理図

平成25年

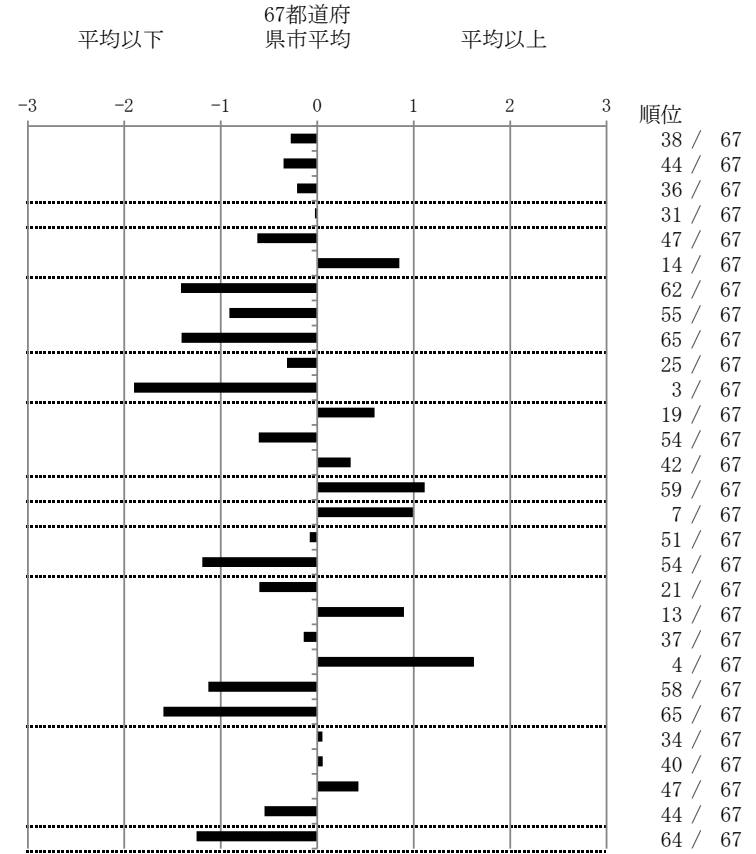
16

富山県

		単位	指標値	67都道府 県市平均	基準化 偏差
人口					
新登録者数					
罹患率(10万対)					
年末活動性結核者数					
有病率(10万対)					
年末総登録数					
蔓延状況	1	10万対	14.13	15.48	-0.28
	2	10万対	5.30	6.10	-0.35
	3	10万対	1.50	1.63	-0.21
潜在性結核感染症	4	10万対	5.30	5.35	-0.02
患者背景	5	%	2.63	4.47	-0.62
	6	%	76.97	69.21	0.85
患者発見 発見の遅れ	7	%	6.25	16.83	-1.41
	8	%	14.71	21.53	-0.91
	9	%	6.12	17.23	-1.41
接触者健診	10	%	4.50	3.82	0.31
	11	延人数	16.82	9.05	1.90
診断	12	%	26.97	23.68	0.60
	13	%	4.50	6.18	-0.61
	14	%	84.68	86.39	-0.35
治療	15	%	71.43	79.43	-1.12
入院期間	16	日	81.00	67.13	0.99
治療期間	17	日	264.50	265.81	-0.08
	18	%	0.00	1.25	-1.19
治療成績	19	%	52.17	47.68	0.60
	20	%	30.43	24.51	0.90
	21	%	4.35	4.83	-0.14
	22	%	6.52	2.69	1.63
	23	%	4.35	9.96	-1.13
	24	%	2.17	10.32	-1.60
情報管理	25	%	59.76	60.97	-0.05
	26	%	78.38	79.25	-0.06
	27	%	51.47	61.23	-0.43
	28	%	15.97	23.04	-0.55
その他	29	%	0.00	6.72	-1.25

- 3. 結核死亡率は人口動態による。
- 11. この指標値は前年の成績であり、接触者健診実施数は地域保健・健康増進事業報告の接触者健診実施総数より抜粋した。
- 16. 前年の新登録肺結核患者で登録時入院患者が対象である。
- 17. 前年の新登録患者で登録時入院または外来の患者が対象である。
- 19～24. 前年の新登録喀痰塗抹陽性肺結核初回治療患者が対象である。

指定都市別掲67都道府県市版



グラフと偏差の符号が逆：
指標値番号：10, 11, 14, 15, 19, 25, 26, 27 順位は指標値
による降順位