

結核管理図

平成26年

16

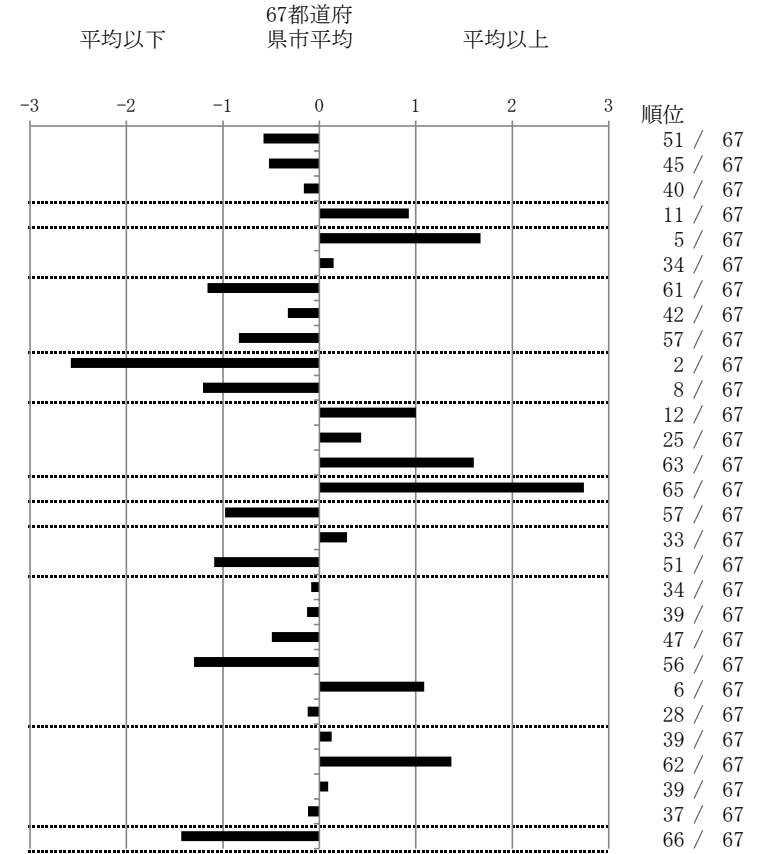
富山県

人口	1,069,796
新登録者数	131
罹患率(10万対)	12.2
年末活動性結核者数	95
有病率(10万対)	8.9
年末総登録数	304

	単位	指標値	67都道府 県市平均	基準化 偏差
蔓延状況				
1 全結核罹患率	10万対	12.25	14.82	-0.58
2 喀痰塗抹陽性肺結核罹患率	10万対	4.77	5.84	-0.52
3 結核死亡率	10万対	1.51	1.60	-0.16
潜在性結核感染症				
4 潜在性結核感染症治療対象者届出率	10万対	7.67	5.60	0.93
患者背景				
5 新登録中外国出生者割合	%	9.92	4.91	1.67
6 新登録中65歳以上割合	%	70.99	69.83	0.15
患者発見 発見の遅れ				
7 発病～初診2か月以上割合	%	8.11	17.36	-1.16
8 初診～診断1か月以上割合	%	19.67	21.55	-0.33
9 発病～診断3か月以上割合	%	10.81	17.36	-0.84
接触者健診				
10 新肺結核中接触者健診発見割合	%	10.75	4.00	2.58
11 新登録患者1名あたり接触者健診実施数	延人数	14.16	8.73	1.20
診断				
12 新登録中肺外結核割合	%	29.01	24.06	1.00
13 新肺結核中再治療割合	%	7.53	6.25	0.43
14 新肺結核中菌陽性割合	%	78.49	86.34	-1.60
治療				
15 新全結核80歳未満中Zを含む4剤処方割合	%	57.33	79.51	-2.74
入院期間				
16 前年登録肺結核退院者入院期間中央値	日	49.00	64.31	-0.98
治療期間				
17 前年全結核治療完遂継続者治療期間中央値	日	273.00	267.55	0.29
18 年末活動性全結核中2年以上治療割合	%	0.00	1.22	-1.09
治療成績				
19 肺喀塗陽性初回コホート治療成功割合	%	48.15	47.43	0.08
20 肺喀塗陽性初回コホート死亡割合	%	22.22	23.05	-0.13
21 肺喀塗陽性初回コホート失敗脱落割合	%	3.70	5.55	-0.49
22 肺喀塗陽性初回コホート転出割合	%	0.00	2.90	-1.30
23 肺喀塗陽性初回コホート12か月超治療割合	%	16.67	11.17	1.09
24 肺喀塗陽性初回コホート判定不能割合	%	9.26	9.90	-0.12
情報管理				
25 新肺有症状中発見遅れ期間把握割合	%	54.41	57.52	-0.13
26 新肺結核中培養等検査結果把握割合	%	60.22	80.42	-1.37
27 新肺培養陽性中薬剤感受性結果把握割合	%	63.04	64.90	-0.09
28 年末総登録中病状不明割合	%	22.37	23.96	-0.12
その他				
29 年末活動性全結核中生活保護割合	%	0.00	6.39	-1.43

- 3. 結核死亡率は人口動態による。
- 11. この指標値は前年の成績であり、接触者健診実施数は地域保健・健康増進事業報告の接触者健診実施総数より抜粋した。
- 16. 前年の新登録肺結核患者で登録時入院患者が対象である。
- 17. 前年の新登録患者で登録時入院または外来の患者が対象である。
- 19～24. 前年の新登録喀痰塗抹陽性肺結核初回治療患者が対象である。

指定都市別掲67都道府県市版



グラフと偏差の符号が逆：
 指標値番号：10, 11, 14, 15, 19, 25, 26, 27
 順位は指標値による降順位