

結核管理図

平成28年

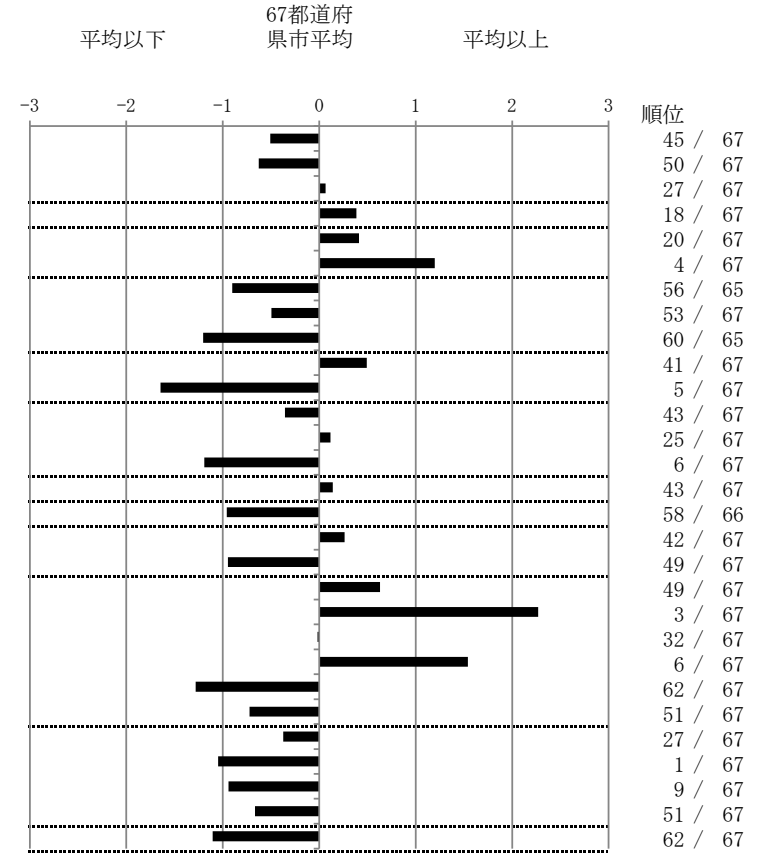
16

富山県

		単位	指標値	67都道府 県市平均	基準化 偏差
人口	1,061,273				
新登録者数	117				
罹患率(10万対)	11.0				
年末活動性結核者数	65				
有病率(10万対)	6.1				
年末総登録数	240				
蔓延状況	1 全結核罹患率	10万対	11.02	13.04	-0.51
	2 喀痰塗抹陽性肺結核罹患率	10万対	3.86	4.99	-0.63
	3 結核死亡率	10万対	1.53	1.49	0.07
潜在性結核感染症 患者背景	4 潜在性結核感染症治療対象者届出率	10万対	6.22	5.39	0.39
	5 新登録中外国出生者割合	%	8.55	6.89	0.41
	6 新登録中65歳以上割合	%	82.05	71.89	1.20
患者発見 発見の遅れ	7 発病～初診2か月以上割合	%	8.16	15.99	-0.90
	8 初診～診断1か月以上割合	%	17.91	20.76	-0.49
	9 発病～診断3か月以上割合	%	6.12	15.61	-1.20
接触者健診	10 新肺結核中接触者健診発見割合	%	2.20	3.63	-0.49
	11 新登録患者1名あたり接触者健診実施数	延人数	15.61	8.68	1.65
診断	12 新登録中肺外結核割合	%	22.22	23.92	-0.35
	13 新肺結核中再治療割合	%	5.49	5.19	0.12
	14 新肺結核中菌陽性割合	%	93.41	87.59	1.19
治療	15 新全結核80歳未満中Z含む4剤処方割合	%	80.00	80.98	-0.14
入院期間	16 前年登録肺結核退院者入院期間中央値	日	49.00	64.28	-0.96
治療期間	17 前年全結核治療完遂継続者治療期間中央値	日	273.00	267.62	0.26
	18 年末活動性全結核中2年以上治療割合	%	0.00	1.09	-0.95
治療成績	19 肺喀塗陽性初回コホート治療成功割合	%	40.48	46.40	-0.63
	20 肺喀塗陽性初回コホート死亡割合	%	38.10	24.14	2.27
	21 肺喀塗陽性初回コホート失敗脱落割合	%	4.76	4.83	-0.02
	22 肺喀塗陽性初回コホート転出割合	%	7.14	3.19	1.54
	23 肺喀塗陽性初回コホート12か月超治療割合	%	2.38	8.70	-1.28
	24 肺喀塗陽性初回コホート判定不能割合	%	7.14	12.75	-0.72
情報管理	25 新肺有症状中発見遅れ期間把握割合	%	72.06	62.40	0.37
	26 新肺結核中培養等検査結果把握割合	%	100.00	86.73	1.05
	27 新肺培養陽性中薬剤感受性結果把握割合	%	91.03	69.36	0.94
	28 年末総登録中病状不明割合	%	11.25	19.85	-0.66
その他	29 年末活動性全結核中生活保護割合	%	0.00	5.24	-1.11

- 3. 結核死亡率は人口動態による。
- 11. この指標値は前年の成績であり、接触者健診実施数は地域保健・健康増進事業報告の接触者健診実施総数より抜粋した。
- 16. 前年の新登録肺結核患者で登録時入院患者が対象である。
- 17. 前年の新登録患者で登録時入院または外来の患者が対象である。
- 19～24. 前年の新登録喀痰塗抹陽性肺結核初回治療患者が対象である。

指定都市別掲67都道府県市版



グラフと偏差の符号が逆：
指標値番号：10, 11, 14, 15, 19, 25, 26, 27
順位は指標値
による降順位