

結核管理図

平成29年

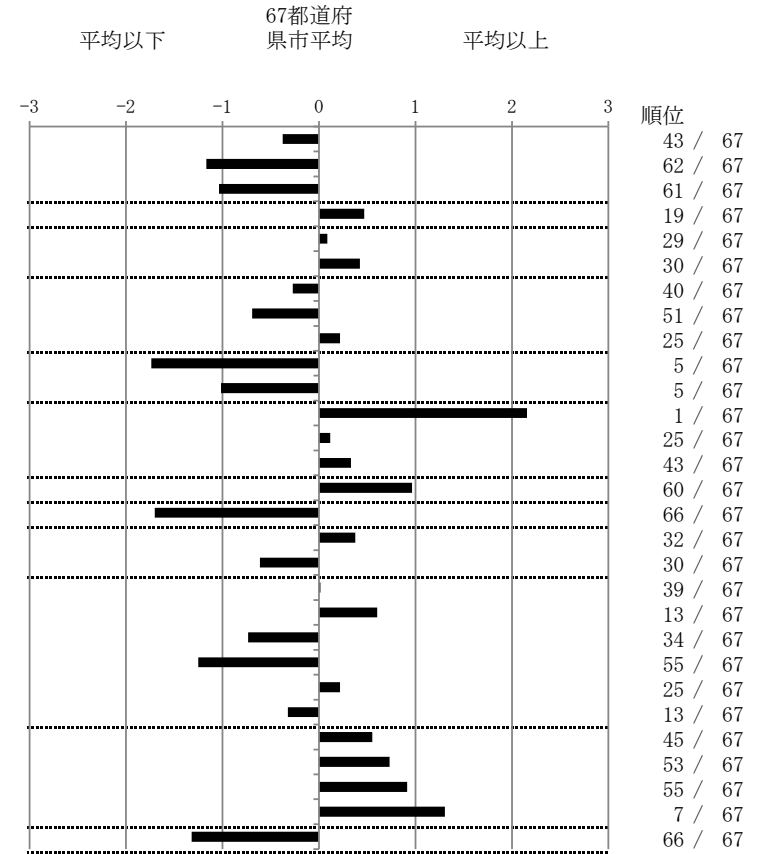
16

富山県

		単位	指標値	67都道府 県市平均	基準化 偏差	
人口			1,055,976			
新登録者数			118			
罹患率(10万対)			11.2			
年末活動性結核者数			73			
有病率(10万対)			6.9			
年末総登録数			226			
蔓延状況	1	10万対	全結核罹患率	11.17	12.64	-0.38
	2	10万対	喀痰塗抹陽性肺結核罹患率	2.84	4.84	-1.17
	3	10万対	結核死亡率	1.05	1.81	-1.04
潜在性結核感染症	4	10万対	潜在性結核感染症治療対象者届出率	6.44	5.40	0.47
患者背景	5	%	新登録中外国出生者割合	8.47	8.04	0.09
	6	%	新登録中65歳以上割合	74.58	70.79	0.42
患者発見 発見の遅れ	7	%	発病～初診2か月以上割合	16.67	18.75	-0.27
	8	%	初診～診断1か月以上割合	15.91	20.47	-0.69
	9	%	発病～診断3か月以上割合	20.83	18.99	0.22
接触者健診	10	%	新肺結核中接触者健診発見割合	7.79	3.82	1.74
	11	延人数	新登録患者1名あたり接触者健診実施数	14.04	8.57	1.02
診断	12	%	新登録中肺外結核割合	34.75	23.62	2.16
	13	%	新肺結核中再治療割合	5.19	4.91	0.12
	14	%	新肺結核中菌陽性割合	85.71	87.23	-0.33
治療	15	%	新全結核80歳未満中Z含む4剤処方割合	75.86	82.23	-0.97
入院期間	16	日	前年登録肺結核退院者入院期間中央値	39.50	63.74	-1.70
治療期間	17	日	前年全結核治療完遂継続者治療期間中央値	274.00	266.00	0.38
	18	%	年末活動性全結核中2年以上治療割合	0.00	0.45	-0.61
治療成績	19	%	肺喀塗陽性初回コホート治療成功割合	63.89	64.00	-0.02
	20	%	肺喀塗陽性初回コホート死亡割合	33.33	29.30	0.60
	21	%	肺喀塗陽性初回コホート失敗脱落割合	0.00	1.06	-0.74
	22	%	肺喀塗陽性初回コホート転出割合	0.00	3.00	-1.25
	23	%	肺喀塗陽性初回コホート12か月超治療割合	2.78	2.28	0.22
	24	%	肺喀塗陽性初回コホート判定不能割合	0.00	0.35	-0.32
情報管理	25	%	新肺有症状中発見遅れ期間把握割合	50.00	62.84	-0.55
	26	%	新肺結核中培養等検査結果把握割合	80.52	88.45	-0.73
	27	%	新肺培養陽性中薬剤感受性結果把握割合	58.00	74.96	-0.91
	28	%	年末総登録中病状不明割合	37.61	19.25	1.31
その他	29	%	年末活動性全結核中生活保護割合	0.00	6.04	-1.32

- 3. 結核死亡率は人口動態による。
- 11. この指標値は前年の成績であり、接触者健診実施数は地域保健・健康増進事業報告の接触者健診実施総数より抜粋した。
- 16. 前年の新登録肺結核患者で登録時入院患者が対象である。
- 17. 前年の新登録患者で登録時入院または外来の患者が対象である。
- 19～24. 前年の新登録肺結核初回治療患者が対象である。

指定都市別掲67都道府県市版



グラフと偏差の符号が逆： 順位は指標値  
指標値番号：10, 11, 14, 15, 19, 25, 26, 27 による降順位