

結核管理図

2019年

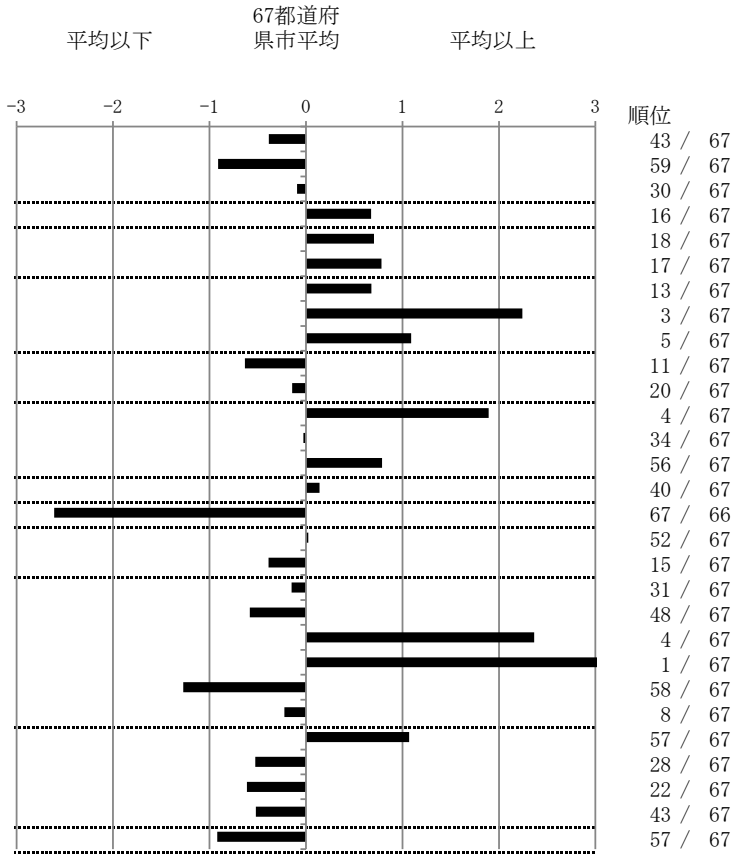
16

富山県

		単位	指標値	67都道府 県市平均	基準化 偏差
人口					
新登録者数					
罹患率(10万対)					
年末活動性結核者数					
有病率(10万対)					
年末総登録数					
蔓延状況	1	10万対	9.68	10.93	-0.39
	2	10万対	2.59	3.97	-0.91
	3	10万対	1.66	1.72	-0.09
潜在性結核感染症	4	10万対	7.19	5.75	0.68
患者背景	5	%	13.86	9.73	0.70
	6	%	77.23	70.80	0.78
患者発見 発見の遅れ	7	%	26.32	19.06	0.68
	8	%	34.78	20.12	2.24
	9	%	31.58	19.00	1.09
接触者健診	10	%	7.69	5.24	0.63
	11	延人数	9.13	8.49	0.14
診断	12	%	35.64	25.01	1.89
	13	%	4.62	4.69	-0.03
	14	%	83.08	87.13	-0.79
治療 化療	15	%	84.00	84.89	-0.14
入院期間	16	日	28.50	63.20	-2.61
治療期間	17	日	264.00	263.40	0.03
	18	%	0.00	0.21	-0.39
治療成績	19	%	61.29	60.18	0.15
	20	%	25.81	30.80	-0.58
	21	%	3.23	0.57	2.37
	22	%	9.68	1.98	3.70
	23	%	0.00	6.26	-1.27
	24	%	0.00	0.20	-0.22
情報管理	25	%	39.58	66.39	-1.07
	26	%	93.85	86.85	0.52
	27	%	86.00	73.92	0.61
	28	%	9.66	17.13	-0.52
その他	29	%	1.54	5.57	-0.92

- 3. 結核死亡率は人口動態による。
- 11. この指標値は前年の成績であり、接触者健診実施数は地域保健・健康増進事業報告の接触者健診実施総数より抜粋した。
- 16. 前年の新登録肺結核患者で登録時入院患者が対象である。
- 17. 前年の新登録患者で登録時入院または外来の患者が対象である。
- 19～24. 前年の新登録喀痰塗抹陽性肺結核初回治療患者が対象である。

指定都市別掲67都道府県市版



グラフと偏差の符号が逆：
指標値番号：10, 11, 14, 15, 19, 25, 26, 27
順位は指標値による降順位