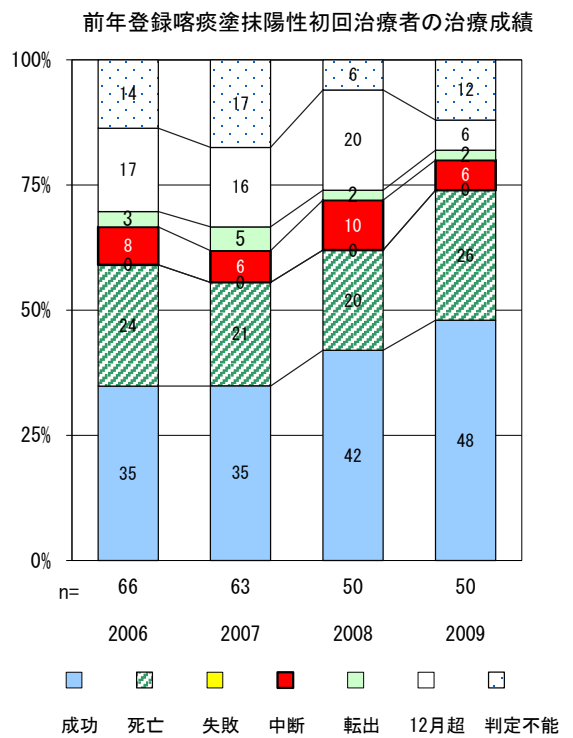
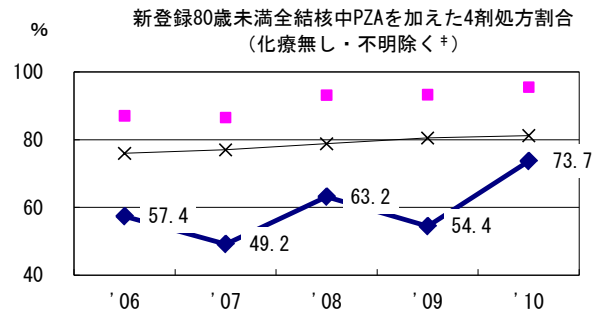
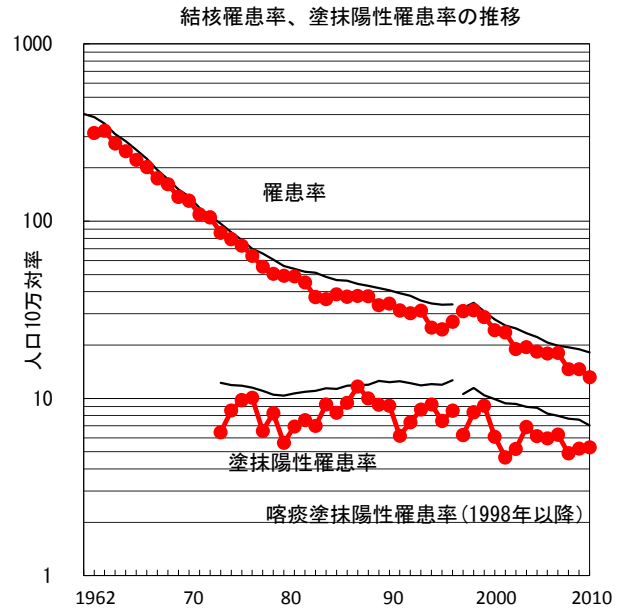
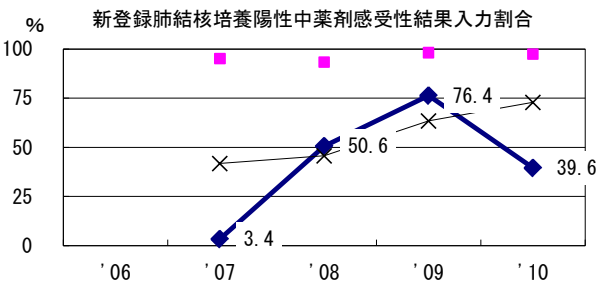
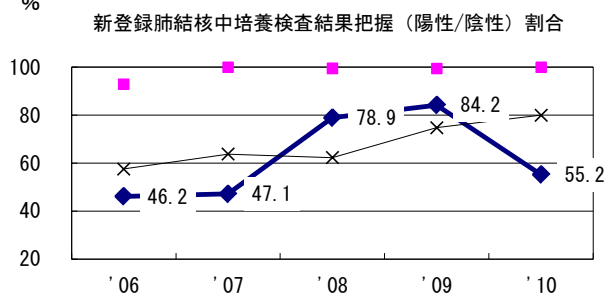
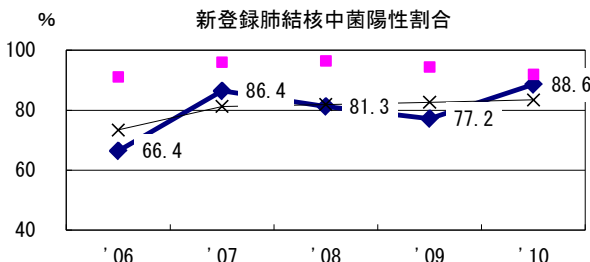
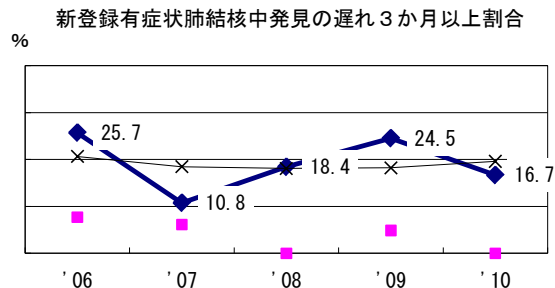
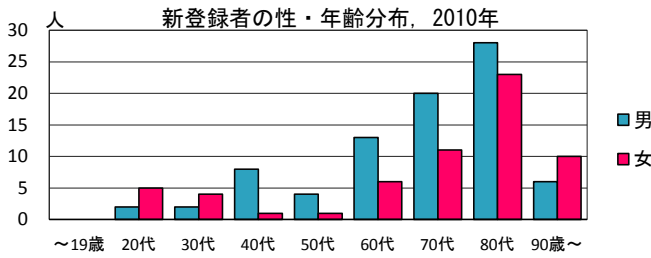


2010年 疫学統計			
人口	1,093,365	人	(全国)
新登録中外国人	3	名	2.1% (4.1%)
新登録中ホームレス経験あり	1	名	0.7% (1.4%)
新登録30-59歳男中無職かつ生保	1	名	7.1% (10.8%)

年次推移(年)	'06	'07	'08	'09	'10
新登録数	199	200	161	160	144
人口10万対率	17.9	18.1	14.6	14.6	13.2
新登録肺結核喀痰塗抹陽性数	66	69	54	57	58
人口10万対率	5.9	6.2	4.9	5.2	5.3



	'06	'07	'08	'09	'10	登録年	'07	'08	'09	全国
† 発見の遅れ情報不明 (%)	6.7	11.4	17.4	43.0	53.8	前年登録者全結核治療期間中央値(日)	302	276	268	(270)
‡ 化療無し・不明 (%)	1.6	2.4	3.1	0.0	1.3	前年登録者肺結核退院者入院期間中央値(日)	60	65	64	(68)