

結核管理図

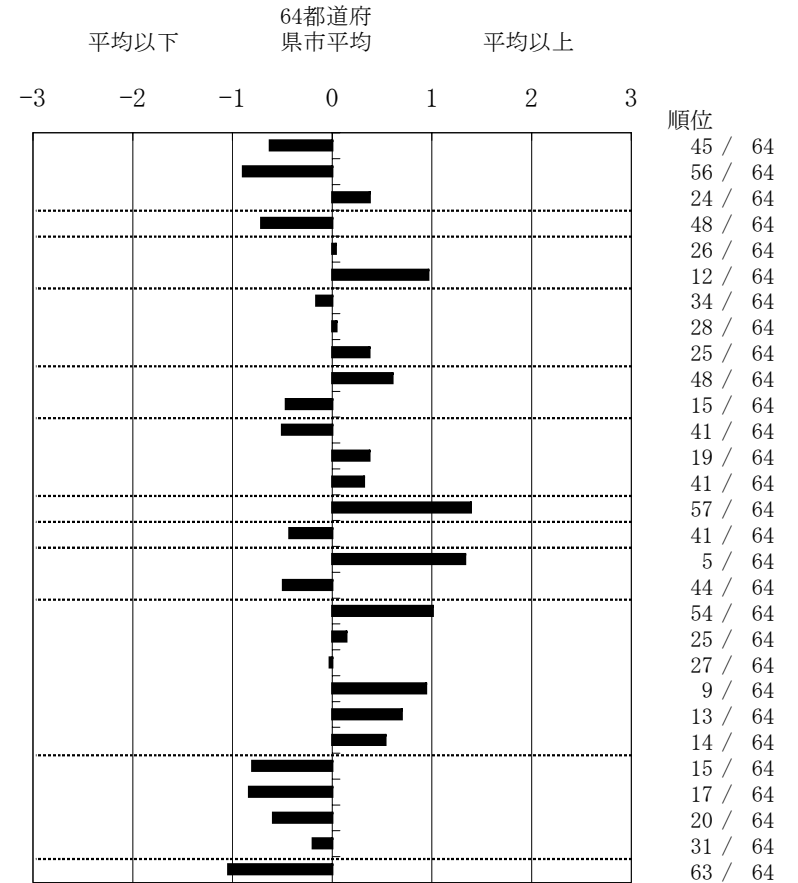
平成20年

指定都市別掲64都道府県市版

16

富山県

		単位	指標値	64都道府 県市平均	基準化 偏差
人口	1,101,342				
新登録者数	161				
罹患率(10万対)	14.6				
年末活動性結核者数	112				
有病率(10万対)	10.2				
年末総登録数	335				
蔓延状況	1 全結核罹患率	10万対	14.62	18.49	-0.63
	2 喀痰塗抹陽性肺結核罹患率	10万対	4.90	7.31	-0.89
	3 結核死亡率	10万対	1.93	1.69	0.38
潜在性結核感染症	4 潜在性結核感染症治療対象者届出率	10万対	1.91	3.47	-0.71
患者背景	5 新登録中外国籍割合	%	3.73	3.63	0.04
	6 新登録中65歳以上割合	%	71.43	61.92	0.97
患者発見 発見の遅れ	7 発病～初診2か月以上割合	%	15.79	16.76	-0.16
	8 初診～診断1か月以上割合	%	20.65	20.36	0.04
	9 発病～診断3か月以上割合	%	18.42	16.17	0.37
接触者健診	10 新肺結核中接触者健診発見割合	%	2.34	3.56	-0.61
	11 新登録患者1名あたり接触者健診実施数 延人数		3.32	2.76	0.46
診断	12 新登録中肺外結核割合	%	20.50	22.89	-0.50
	13 新肺結核中再治療割合	%	9.38	8.18	0.37
	14 新肺結核中菌陽性割合	%	81.25	82.88	-0.32
治療	15 新全結核80歳未満中Z含む4剤処方割合	%	61.22	73.38	-1.39
	16 前年登録肺結核退院者入院期間中央値	日	60.00	66.31	-0.43
	17 前年全結核治療完遂継続者治療期間中央値	日	302.00	268.62	1.33
	18 年末活動性全結核中2年以上治療割合	%	1.79	2.65	-0.49
治療成績	19 肺喀塗陽性初回コホート治療成功割合	%	34.92	44.84	-1.01
	20 肺喀塗陽性初回コホート死亡割合	%	20.63	19.95	0.14
	21 肺喀塗陽性初回コホート失敗脱落割合	%	6.35	6.44	-0.02
	22 肺喀塗陽性初回コホート転出割合	%	4.76	2.74	0.94
	23 肺喀塗陽性初回コホート12か月超治療割合	%	15.87	12.40	0.70
	24 肺喀塗陽性初回コホート判定不能割合	%	17.46	13.63	0.53
情報管理	25 新肺有症状中発見遅れ期間把握割合	%	82.61	64.86	0.80
	26 新肺結核中培養等検査結果把握割合	%	78.91	62.48	0.83
	27 新肺培養陽性中薬剤感受性結果把握割合	%	50.65	35.99	0.59
	28 年末総登録中病状不明割合	%	13.73	15.98	-0.19
その他	29 年末活動性全結核中生活保護割合	%	0.89	5.81	-1.04



- 3. 結核死亡率は人口動態による。
- 11. この指標値は前年の成績であり、接触者検診実施数は地域保健・老人保健事業報告の定期外患者家族検診実施数より抜粋した。
- 16. 前年の新登録肺結核患者で登録時入院患者が対象である。
- 17. 前年の新登録患者で登録時入院または外来の患者が対象である。
- 19～24. 前年の新登録喀痰塗抹陽性肺結核初回治療患者が対象である。

グラフと偏差の符号が逆： 順位は指標値
指標値番号：10, 11, 14, 15, 19, 25, 26, 27 による降順位