

結核管理図

平成21年

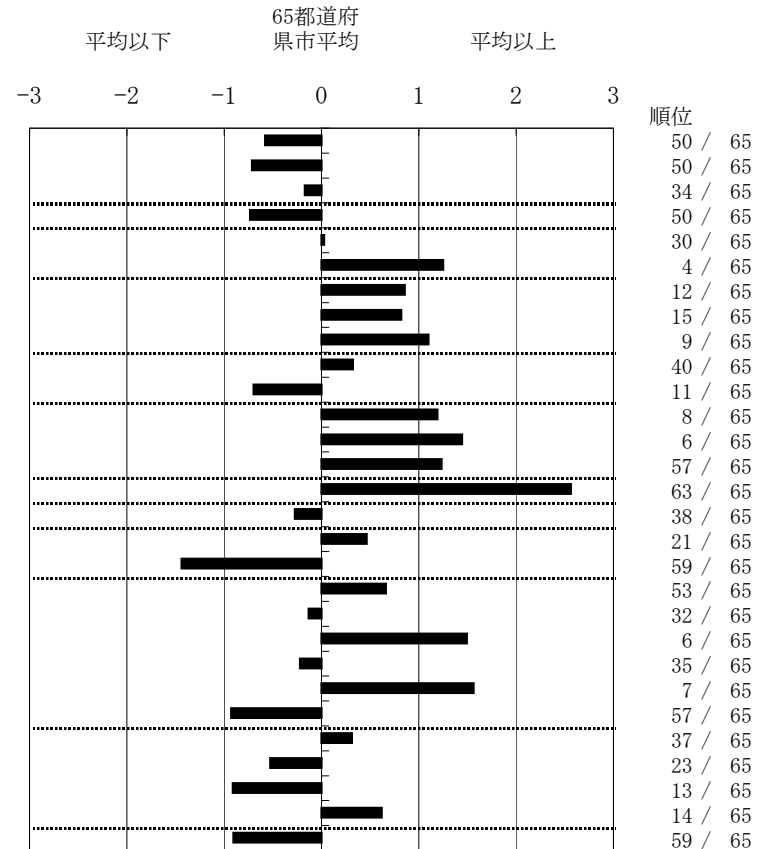
16

富山県

		単位	指標値	65都道府 県市平均	基準化 偏差
人口					
新登録者数					
罹患率(10万対)					
年末活動性結核者数					
有病率(10万対)					
年末総登録数					
蔓延状況	1 全結核罹患率	10万対	14.61	18.00	-0.58
	2 喀痰塗抹陽性肺結核罹患率	10万対	5.20	7.19	-0.71
	3 結核死亡率	10万対	1.57	1.67	-0.17
潜在性結核感染症	4 潜在性結核感染症治療対象者届出率	10万対	1.92	2.88	-0.73
患者背景	5 新登録中外国籍割合	%	3.75	3.69	0.02
	6 新登録中65歳以上割合	%	75.63	63.87	1.25
患者発見 発見の遅れ	7 発病～初診2か月以上割合	%	22.64	17.15	0.85
	8 初診～診断1か月以上割合	%	26.87	21.47	0.82
	9 発病～診断3か月以上割合	%	24.53	17.36	1.10
接触者健診	10 新肺結核中接触者健診発見割合	%	2.63	3.13	-0.32
	11 新登録患者1名あたり接触者健診実施数	延人数	11.08	7.81	0.70
診断	12 新登録中肺外結核割合	%	28.75	23.32	1.19
	13 新肺結核中再治療割合	%	13.16	8.02	1.45
	14 新肺結核中菌陽性割合	%	77.19	83.84	-1.24
治療	15 新全結核80歳未満中Z含む4剤処方割合	%	54.44	76.31	-2.56
入院期間	16 前年登録肺結核退院者入院期間中央値	日	65.00	69.35	-0.27
治療期間	17 前年全結核治療完遂継続者治療期間中央値	日	275.50	266.08	0.47
	18 年末活動性全結核中2年以上治療割合	%	0.00	2.51	-1.44
治療成績	19 肺喀塗陽性初回コホート治療成功割合	%	42.00	47.96	-0.66
	20 肺喀塗陽性初回コホート死亡割合	%	20.00	20.71	-0.13
	21 肺喀塗陽性初回コホート失敗脱落割合	%	10.00	5.29	1.49
	22 肺喀塗陽性初回コホート転出割合	%	2.00	2.44	-0.22
	23 肺喀塗陽性初回コホート12か月超治療割合	%	20.00	12.10	1.56
	24 肺喀塗陽性初回コホート判定不能割合	%	6.00	11.50	-0.93
情報管理	25 新肺有症状中発見遅れ期間把握割合	%	56.99	63.99	-0.31
	26 新肺結核中培養等検査結果把握割合	%	84.21	75.44	0.53
	27 新肺培養陽性中薬剤感受性結果把握割合	%	76.39	56.09	0.91
	28 年末総登録中病状不明割合	%	22.19	14.97	0.62
その他	29 年末活動性全結核中生活保護割合	%	1.75	6.33	-0.91

- 3. 結核死亡率は人口動態による。
- 11. この指標値は前年の成績であり、接触者健診実施数は地域保健・健康増進事業報告の定期外健診実施総数より抜粋した。
- 16. 前年の新登録肺結核患者で登録時入院患者が対象である。
- 17. 前年の新登録患者で登録時入院または外来の患者が対象である。
- 19～24. 前年の新登録喀痰塗抹陽性肺結核初回治療患者が対象である。

指定都市別掲65都道府県市版



グラフと偏差の符号が逆：
指標値番号：10, 11, 14, 15, 19, 25, 26, 27

順位は指標値
による降順位