

結核管理図

平成23年

17

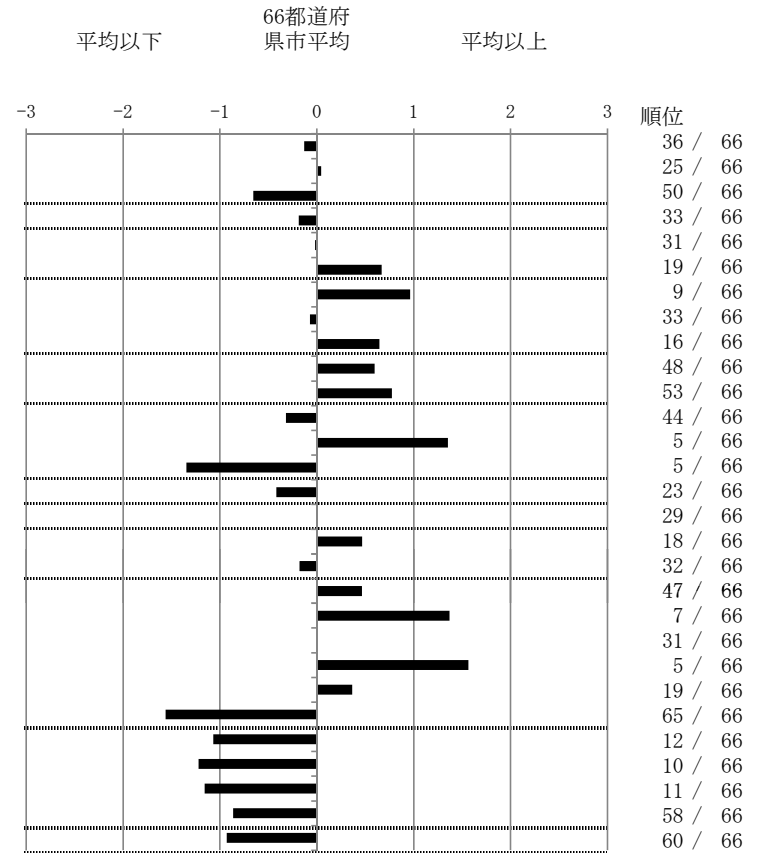
石川県

人口	1,166,309
新登録者数	190
罹患率(10万対)	16.3
年末活動性結核者数	131
有病率(10万対)	11.2
年末総登録数	371

		単位	指標値	66都道府 県市平均	基準化 偏差		
蔓延状況	1	全結核罹患率	10万対	16.29	16.97	-0.13	
	2	喀痰塗抹陽性肺結核罹患率	10万対	6.52	6.41	0.04	
	3	結核死亡率	10万対	1.30	1.70	-0.66	
潜在性結核感染症 患者背景	4	潜在性結核感染症治療対象者届出率	10万対	7.03	7.81	-0.19	
	5	新登録中外国籍割合	%	3.68	3.72	-0.02	
患者発見 発見の遅れ	6	新登録中65歳以上割合	%	71.05	64.97	0.67	
	7	発病～初診2か月以上割合	%	24.44	17.79	0.96	
	8	初診～診断1か月以上割合	%	23.00	23.47	-0.07	
	9	発病～診断3か月以上割合	%	23.33	18.27	0.64	
接触者健診	10	新肺結核中接触者健診発見割合	%	2.70	4.54	-0.60	
	11	新登録患者1名あたり接触者健診実施数	延人数	3.73	6.36	-0.77	
診断	12	新登録中肺外結核割合	%	22.11	23.74	-0.32	
	13	新肺結核中再治療割合	%	11.49	7.68	1.35	
	14	新肺結核中菌陽性割合	%	89.86	83.50	1.35	
治療 化療	15	新全結核80歳未満中Z含む4剤処方割合	%	80.19	76.84	0.42	
	16	前年登録肺結核退院者入院期間中央値	日	68.00	67.97	0.00	
	17	前年全結核治療完遂継続者治療期間中央値	日	276.00	266.35	0.47	
	18	年末活動性全結核中2年以上治療割合	%	1.53	1.77	-0.18	
	治療成績	19	肺喀塗陽性初回コホート治療成功割合	%	46.55	50.39	-0.46
		20	肺喀塗陽性初回コホート死亡割合	%	31.03	23.09	1.37
		21	肺喀塗陽性初回コホート失敗脱落割合	%	3.45	3.44	0.00
22		肺喀塗陽性初回コホート転出割合	%	5.17	2.35	1.56	
23	肺喀塗陽性初回コホート12か月超治療割合	%	12.07	10.18	0.37		
24	肺喀塗陽性初回コホート判定不能割合	%	1.72	10.55	-1.56		
情報管理	25	新肺有症状中発見遅れ期間把握割合	%	90.00	66.77	1.07	
	26	新肺結核中培養等検査結果把握割合	%	97.30	79.04	1.22	
	27	新肺培養陽性中薬剤感受性結果把握割合	%	87.80	65.71	1.16	
その他	28	年末総登録中病状不明割合	%	3.50	11.95	-0.86	
	29	年末活動性全結核中生活保護割合	%	1.53	6.34	-0.93	

- 3. 結核死亡率は人口動態による。
- 11. この指標値は前年の成績であり、接触者健診実施数は地域保健・健康増進事業報告の定期外健診実施総数より抜粋した。
- 16. 前年の新登録肺結核患者で登録時入院患者が対象である。
- 17. 前年の新登録患者で登録時入院または外来の患者が対象である。
- 19～24. 前年の新登録喀痰塗抹陽性肺結核初回治療患者が対象である。

指定都市別掲66都道府県市版



グラフと偏差の符号が逆：
指標値番号：10, 11, 14, 15, 19, 25, 26, 27

順位は指標値
による降順位