

結核管理図

平成24年

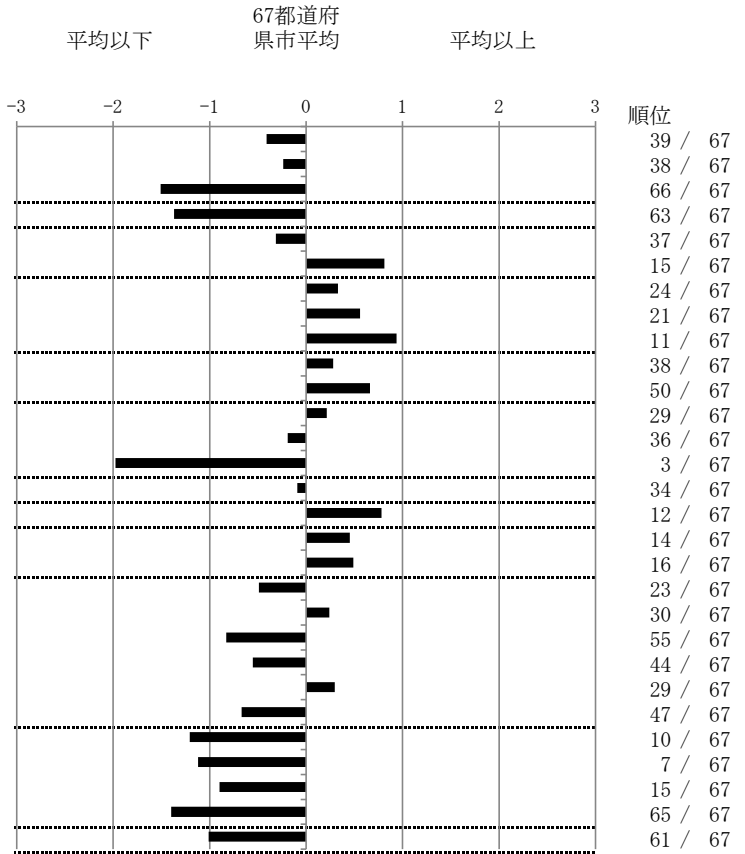
17

石川県

		単位	指標値	67都道府 県市平均	基準化 偏差
人口	1,162,919				
新登録者数	161				
罹患率(10万対)	13.8				
年末活動性結核者数	134				
有病率(10万対)	11.5				
年末総登録数	358				
蔓延状況	1 全結核罹患率	10万対	13.84	15.92	-0.41
	2 喀痰塗抹陽性肺結核罹患率	10万対	5.59	6.11	-0.24
	3 結核死亡率	10万対	0.78	1.64	-1.51
潜在性結核感染症	4 潜在性結核感染症治療対象者届出率	10万対	3.01	6.88	-1.37
患者背景	5 新登録中外国出生者割合	%	3.73	4.71	-0.31
	6 新登録中65歳以上割合	%	73.91	67.00	0.81
患者発見 発見の遅れ	7 発病～初診2か月以上割合	%	19.28	17.10	0.33
	8 初診～診断1か月以上割合	%	25.29	21.67	0.56
	9 発病～診断3か月以上割合	%	24.10	17.44	0.94
接触者健診	10 新肺結核中接触者健診発見割合	%	3.33	4.12	-0.28
	11 新登録患者1名あたり接触者健診実施数	延人数	5.91	9.40	-0.66
診断	12 新登録中肺外結核割合	%	25.47	24.42	0.21
	13 新肺結核中再治療割合	%	5.83	6.32	-0.19
	14 新肺結核中菌陽性割合	%	95.00	85.85	1.98
治療	15 新全結核80歳未満中Z含む4剤処方割合	%	78.65	78.03	0.09
入院期間	16 前年登録肺結核退院者入院期間中央値	日	76.00	65.10	0.78
治療期間	17 前年全結核治療完遂継続者治療期間中央値	日	275.50	265.24	0.45
	18 年末活動性全結核中2年以上治療割合	%	2.24	1.52	0.49
治療成績	19 肺喀塗陽性初回コホート治療成功割合	%	53.03	48.62	0.49
	20 肺喀塗陽性初回コホート死亡割合	%	25.76	24.26	0.24
	21 肺喀塗陽性初回コホート失敗脱落割合	%	1.52	4.10	-0.83
	22 肺喀塗陽性初回コホート転出割合	%	1.52	2.92	-0.55
	23 肺喀塗陽性初回コホート12か月超治療割合	%	12.12	10.69	0.30
	24 肺喀塗陽性初回コホート判定不能割合	%	6.06	9.40	-0.67
情報管理	25 新肺有症状中発見遅れ期間把握割合	%	91.21	66.67	1.21
	26 新肺結核中培養等検査結果把握割合	%	98.33	82.46	1.12
	27 新肺培養陽性中薬剤感受性結果把握割合	%	83.02	64.06	0.90
	28 年末総登録中病状不明割合	%	5.59	25.83	-1.40
その他	29 年末活動性全結核中生活保護割合	%	1.49	6.52	-1.01

- 3. 結核死亡率は人口動態による。
- 11. この指標値は前年の成績であり、接触者健診実施数は地域保健・健康増進事業報告の定期外健診実施総数より抜粋した。
- 16. 前年の新登録肺結核患者で登録時入院患者が対象である。
- 17. 前年の新登録患者で登録時入院または外来の患者が対象である。
- 19～24. 前年の新登録肺結核初回治療患者が対象である。

指定都市別掲67都道府県市版



グラフと偏差の符号が逆：  
指標値番号：10, 11, 14, 15, 19, 25, 26, 27  
順位は指標値による降順位