

結核管理図

平成26年

17

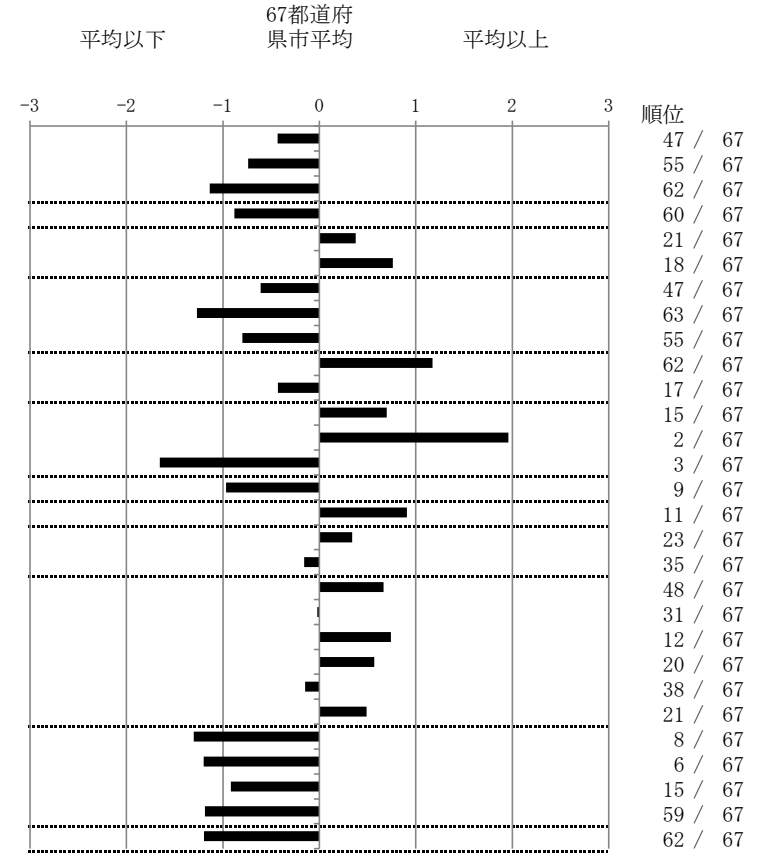
石川県

人口	1,155,720
新登録者数	149
罹患率(10万対)	12.9
年末活動性結核者数	96
有病率(10万対)	8.3
年末総登録数	339

	単位	指標値	67都道府 県市平均	基準化 偏差
蔓延状況				
1 全結核罹患率	10万対	12.89	14.82	-0.43
2 喀痰塗抹陽性肺結核罹患率	10万対	4.33	5.84	-0.74
3 結核死亡率	10万対	0.96	1.60	-1.14
潜在性結核感染症				
4 潜在性結核感染症治療対象者届出率	10万対	3.63	5.60	-0.88
患者背景				
5 新登録中外国出生者割合	%	6.04	4.91	0.38
6 新登録中65歳以上割合	%	75.84	69.83	0.76
患者発見 発見の遅れ				
7 発病～初診2か月以上割合	%	12.50	17.36	-0.61
8 初診～診断1か月以上割合	%	14.29	21.55	-1.27
9 発病～診断3か月以上割合	%	11.11	17.36	-0.80
接触者健診				
10 新肺結核中接触者健診発見割合	%	0.93	4.00	-1.17
11 新登録患者1名あたり接触者健診実施数	延人数	10.66	8.73	0.43
診断				
12 新登録中肺外結核割合	%	27.52	24.06	0.70
13 新肺結核中再治療割合	%	12.04	6.25	1.96
14 新肺結核中菌陽性割合	%	94.44	86.34	1.66
治療				
15 新全結核80歳未満中Zを含む4剤処方割合	%	87.32	79.51	0.97
入院期間				
16 前年登録肺結核退院者入院期間中央値	日	78.50	64.31	0.91
治療期間				
17 前年全結核治療完遂継続者治療期間中央値	日	274.00	267.55	0.34
18 年末活動性全結核中2年以上治療割合	%	1.04	1.22	-0.16
治療成績				
19 肺喀塗陽性初回コホート治療成功割合	%	41.67	47.43	-0.66
20 肺喀塗陽性初回コホート死亡割合	%	22.92	23.05	-0.02
21 肺喀塗陽性初回コホート失敗脱落割合	%	8.33	5.55	0.74
22 肺喀塗陽性初回コホート転出割合	%	4.17	2.90	0.57
23 肺喀塗陽性初回コホート12か月超治療割合	%	10.42	11.17	-0.15
24 肺喀塗陽性初回コホート判定不能割合	%	12.50	9.90	0.49
情報管理				
25 新肺有症状中発見遅れ期間把握割合	%	88.89	57.52	1.30
26 新肺結核中培養等検査結果把握割合	%	98.15	80.42	1.20
27 新肺培養陽性中薬剤感受性結果把握割合	%	83.52	64.90	0.92
28 年末総登録中病状不明割合	%	7.67	23.96	-1.19
その他				
29 年末活動性全結核中生活保護割合	%	1.04	6.39	-1.20

- 3. 結核死亡率は人口動態による。
- 11. この指標値は前年の成績であり、接触者健診実施数は地域保健・健康増進事業報告の接触者健診実施総数より抜粋した。
- 16. 前年の新登録肺結核患者で登録時入院患者が対象である。
- 17. 前年の新登録患者で登録時入院または外来の患者が対象である。
- 19～24. 前年の新登録喀痰塗抹陽性肺結核初回治療患者が対象である。

指定都市別掲67都道府県市版



グラフと偏差の符号が逆：
 指標値番号：10, 11, 14, 15, 19, 25, 26, 27
 順位は指標値による降順位