

結核管理図

平成27年

17

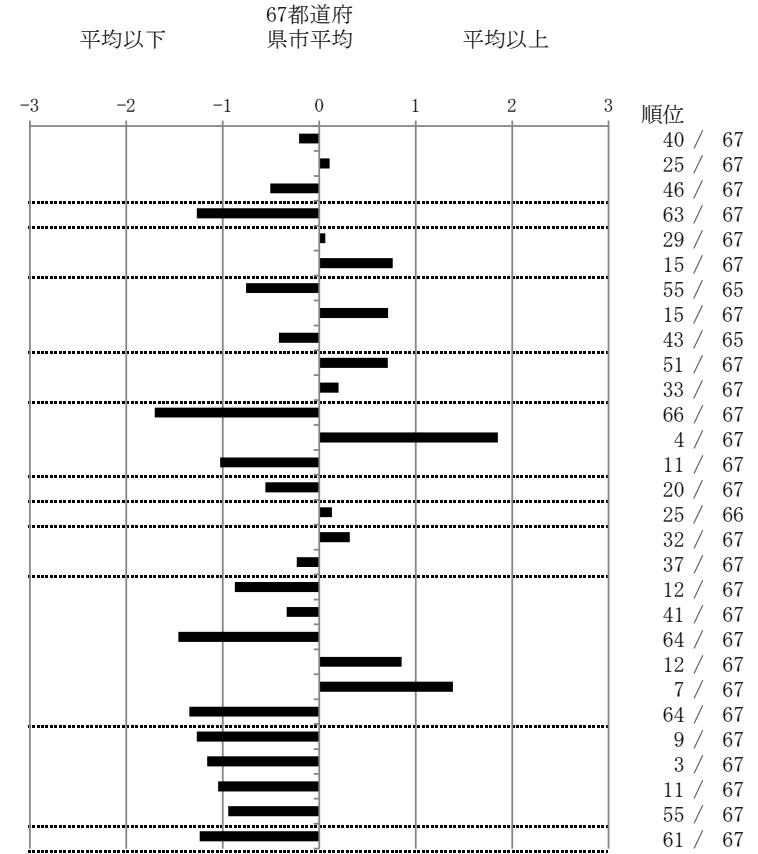
石川県

人口	1,154,343
新登録者数	149
罹患率(10万対)	12.9
年末活動性結核者数	96
有病率(10万対)	8.3
年末総登録数	304

	単位	指標値	67都道府 県市平均	基準化 偏差
蔓延状況				
1 全結核罹患率	10万対	12.91	13.78	-0.21
2 喀痰塗抹陽性肺結核罹患率	10万対	5.63	5.42	0.11
3 結核死亡率	10万対	1.22	1.53	-0.51
潜在性結核感染症				
4 潜在性結核感染症治療対象者届出率	10万対	2.51	4.85	-1.27
患者背景				
5 新登録中外国出生者割合	%	6.04	5.82	0.06
6 新登録中65歳以上割合	%	77.18	70.69	0.76
患者発見 発見の遅れ				
7 発病～初診2か月以上割合	%	12.63	19.39	-0.76
8 初診～診断1か月以上割合	%	25.49	20.56	0.71
9 発病～診断3か月以上割合	%	15.79	19.76	-0.42
接触者健診				
10 新肺結核中接触者健診発見割合	%	1.59	3.26	-0.71
11 新登録患者1名あたり接触者健診実施数	延人数	7.62	8.63	-0.20
診断				
12 新登録中肺外結核割合	%	15.44	23.98	-1.71
13 新肺結核中再治療割合	%	11.11	6.13	1.85
14 新肺結核中菌陽性割合	%	92.06	87.55	1.03
治療				
15 新全結核80歳未満中Z含2・4剤処方割合	%	85.48	81.49	0.56
入院期間				
16 前年登録肺結核退院者入院期間中央値	日	64.00	62.02	0.13
治療期間				
17 前年全結核治療完遂継続者治療期間中央値	日	273.00	267.27	0.32
18 年末活動性全結核中2年以上治療割合	%	1.04	1.32	-0.23
治療成績				
19 肺喀塗陽性初回コホート治療成功割合	%	54.76	47.87	0.87
20 肺喀塗陽性初回コホート死亡割合	%	21.43	23.54	-0.34
21 肺喀塗陽性初回コホート失敗脱落割合	%	0.00	4.77	-1.46
22 肺喀塗陽性初回コホート転出割合	%	4.76	2.93	0.86
23 肺喀塗陽性初回コホート12か月超治療割合	%	14.29	8.00	1.39
24 肺喀塗陽性初回コホート判定不能割合	%	4.76	12.89	-1.35
情報管理				
25 新肺有症状中発見遅れ期間把握割合	%	91.35	58.81	1.27
26 新肺結核中培養等検査結果把握割合	%	99.21	83.39	1.16
27 新肺培養陽性中薬剤感受性結果把握割合	%	87.39	67.84	1.05
28 年末総登録中病状不明割合	%	6.91	19.08	-0.94
その他				
29 年末活動性全結核中生活保護割合	%	0.00	6.07	-1.24

- 3. 結核死亡率は人口動態による。
- 11. この指標値は前年の成績であり、接触者健診実施数は地域保健・健康増進事業報告の接触者健診実施総数より抜粋した。
- 16. 前年の新登録肺結核患者で登録時入院患者が対象である。
- 17. 前年の新登録患者で登録時入院または外来の患者が対象である。
- 19～24. 前年の新登録喀痰塗抹陽性肺結核初回治療患者が対象である。

指定都市別掲67都道府県市版



グラフと偏差の符号が逆：  
指標値番号：10, 11, 14, 15, 19, 25, 26, 27  
順位は指標値による降順位