

結核管理図

平成28年

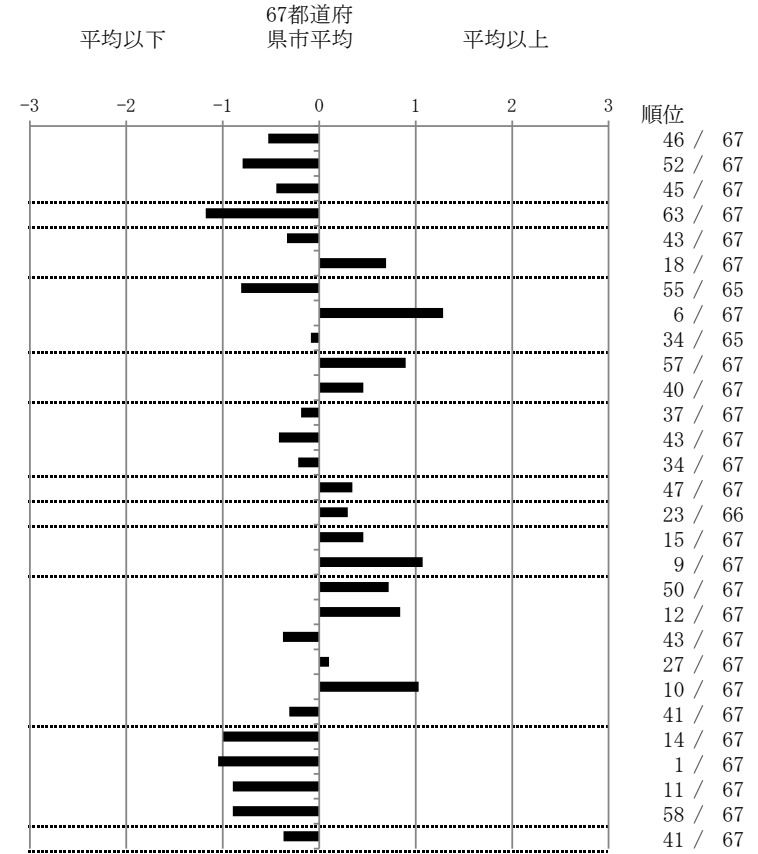
17

石川県

		単位	指標値	67都道府 県市平均	基準化 偏差	
人口			1,150,878			
新登録者数			126			
罹患率(10万対)			10.9			
年末活動性結核者数			86			
有病率(10万対)			7.5			
年末総登録数			278			
蔓延状況	1	10万対	全結核罹患率	10.95	13.04	-0.53
	2	10万対	喀痰塗抹陽性肺結核罹患率	3.56	4.99	-0.79
	3	10万対	結核死亡率	1.23	1.49	-0.45
潜在性結核感染症	4	10万対	潜在性結核感染症治療対象者届出率	2.87	5.39	-1.18
患者背景	5	%	新登録中外国出生者割合	5.56	6.89	-0.33
	6	%	新登録中65歳以上割合	77.78	71.89	0.69
患者発見 発見の遅れ	7	%	発病～初診2か月以上割合	8.96	15.99	-0.81
	8	%	初診～診断1か月以上割合	28.17	20.76	1.28
	9	%	発病～診断3か月以上割合	14.93	15.61	-0.09
接触者健診	10	%	新肺結核中接触者健診発見割合	1.03	3.63	-0.90
	11	延人数	新登録患者1名あたり接触者健診実施数	6.75	8.68	-0.46
診断	12	%	新登録中肺外結核割合	23.02	23.92	-0.19
	13	%	新肺結核中再治療割合	4.12	5.19	-0.42
	14	%	新肺結核中菌陽性割合	88.66	87.59	0.22
治療	15	%	新全結核80歳未満中Z含む4剤処方割合	78.57	80.98	-0.34
入院期間	16	日	前年登録肺結核退院者入院期間中央値	69.00	64.28	0.30
治療期間	17	日	前年全結核治療完遂継続者治療期間中央値	277.00	267.62	0.46
治療成績	18	%	年末活動性全結核中2年以上治療割合	2.33	1.09	1.07
	19	%	肺喀塗陽性初回コホート治療成功割合	39.66	46.40	-0.72
	20	%	肺喀塗陽性初回コホート死亡割合	29.31	24.14	0.84
	21	%	肺喀塗陽性初回コホート失敗脱落割合	3.45	4.83	-0.38
	22	%	肺喀塗陽性初回コホート転出割合	3.45	3.19	0.10
	23	%	肺喀塗陽性初回コホート12か月超治療割合	13.79	8.70	1.03
	24	%	肺喀塗陽性初回コホート判定不能割合	10.34	12.75	-0.31
情報管理	25	%	新肺有症状中発見遅れ期間把握割合	88.16	62.40	0.99
	26	%	新肺結核中培養等検査結果把握割合	100.00	86.73	1.05
	27	%	新肺培養陽性中薬剤感受性結果把握割合	90.00	69.36	0.90
	28	%	年末総登録中病状不明割合	8.27	19.85	-0.89
その他	29	%	年末活動性全結核中生活保護割合	3.49	5.24	-0.37

- 3. 結核死亡率は人口動態による。
- 11. この指標値は前年の成績であり、接触者健診実施数は地域保健・健康増進事業報告の接触者健診実施総数より抜粋した。
- 16. 前年の新登録肺結核患者で登録時入院患者が対象である。
- 17. 前年の新登録患者で登録時入院または外来の患者が対象である。
- 19～24. 前年の新登録喀痰塗抹陽性肺結核初回治療患者が対象である。

指定都市別掲67都道府県市版



グラフと偏差の符号が逆： 順位は指標値  
指標値番号：10, 11, 14, 15, 19, 25, 26, 27 による降順位