

結核管理図

平成30年

17

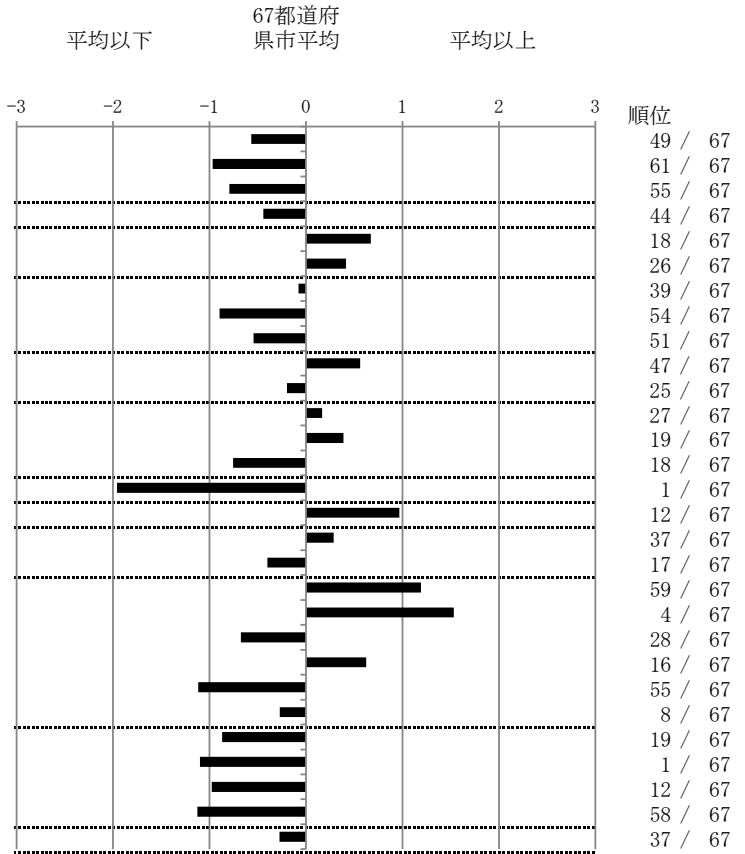
石川県

人口	1,143,395
新登録者数	110
罹患率(10万対)	9.6
年末活動性結核者数	67
有病率(10万対)	5.9
年末総登録数	251

	単位	指標値	67都道府 県市平均	基準化 偏差
蔓延状況				
1 全結核罹患率	10万対	9.62	11.62	-0.57
2 喀痰塗抹陽性肺結核罹患率	10万対	2.80	4.28	-0.97
3 結核死亡率	10万対	1.33	1.76	-0.79
潜在性結核感染症				
4 潜在性結核感染症治療対象者届出率	10万対	4.55	5.52	-0.44
患者背景				
5 新登録中外国出生者割合	%	13.64	9.71	0.67
6 新登録中65歳以上割合	%	74.55	71.02	0.42
患者発見 発見の遅れ				
7 発病～初診2か月以上割合	%	17.31	18.09	-0.08
8 初診～診断1か月以上割合	%	15.38	21.03	-0.90
9 発病～診断3か月以上割合	%	13.46	18.18	-0.54
接触者健診				
10 新肺結核中接触者健診発見割合	%	2.44	3.99	-0.56
11 新登録患者1名あたり接触者健診実施数	延人数	9.28	8.50	0.20
診断				
12 新登録中肺外結核割合	%	25.45	24.47	0.17
13 新肺結核中再治療割合	%	6.10	5.09	0.39
14 新肺結核中菌陽性割合	%	91.46	88.00	0.76
治療				
15 新全結核80歳未満中Z含む4剤処方割合	%	98.04	82.14	1.96
入院期間				
16 前年登録肺結核退院者入院期間中央値	日	82.00	65.10	0.97
治療期間				
17 前年全結核治療完遂継続者治療期間中央値	日	273.00	267.16	0.29
18 年末活動性全結核中2年以上治療割合	%	0.00	0.29	-0.40
治療成績				
19 肺喀塗陽性初回コホート治療成功割合	%	56.00	64.10	-1.19
20 肺喀塗陽性初回コホート死亡割合	%	40.00	29.08	1.53
21 肺喀塗陽性初回コホート失敗脱落割合	%	0.00	0.75	-0.67
22 肺喀塗陽性初回コホート転出割合	%	4.00	2.56	0.62
23 肺喀塗陽性初回コホート12か月超治療割合	%	0.00	3.38	-1.12
24 肺喀塗陽性初回コホート判定不能割合	%	0.00	0.13	-0.27
情報管理				
25 新肺有症状中発見遅れ期間把握割合	%	91.23	68.94	0.87
26 新肺結核中培養等検査結果把握割合	%	100.00	91.05	1.10
27 新肺培養陽性中薬剤感受性結果把握割合	%	92.86	78.16	0.98
28 年末総登録中病状不明割合	%	3.19	18.29	-1.13
その他				
29 年末活動性全結核中生活保護割合	%	4.48	5.67	-0.27

- 3. 結核死亡率は人口動態による。
- 11. この指標値は前年の成績であり、接触者健診実施数は地域保健・健康増進事業報告の接触者健診実施総数より抜粋した。
- 16. 前年の新登録肺結核患者で登録時入院患者が対象である。
- 17. 前年の新登録患者で登録時入院または外来の患者が対象である。
- 19～24. 前年の新登録喀痰塗抹陽性肺結核初回治療患者が対象である。

指定都市別掲67都道府県市版



グラフと偏差の符号が逆：
 指標値番号：10, 11, 14, 15, 19, 25, 26, 27
 順位は指標値
 による降順位