

結核管理図

2019年

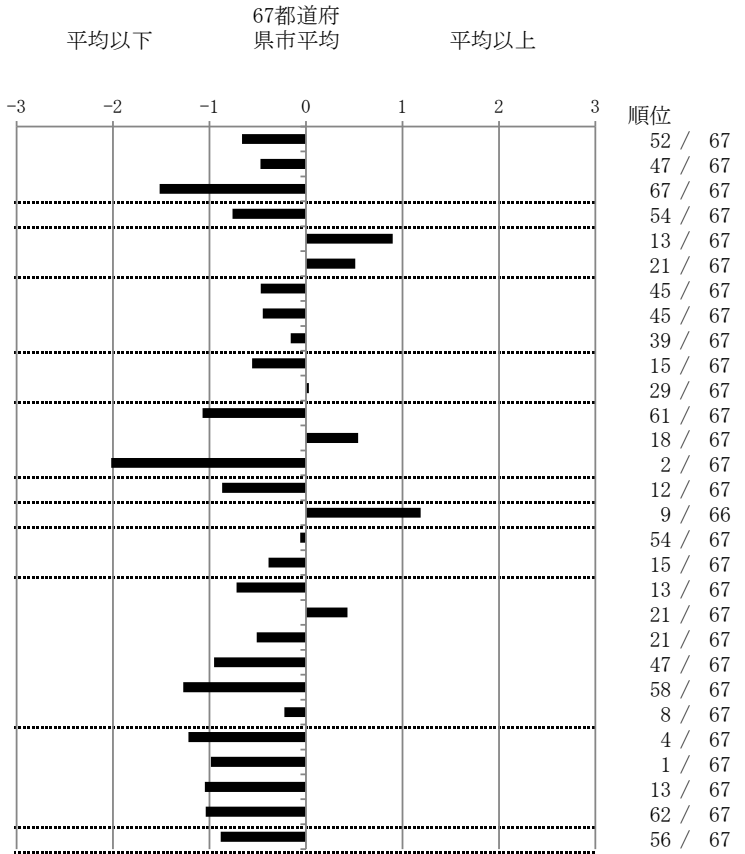
17

石川県

		単位	指標値	67都道府 県市平均	基準化 偏差
人口					
新登録者数					
罹患率(10万対)					
年末活動性結核者数					
有病率(10万対)					
年末総登録数					
蔓延状況	1	10万対	8.79	10.93	-0.66
	2	10万対	3.25	3.97	-0.47
	3	10万対	0.71	1.72	-1.52
潜在性結核感染症	4	10万対	4.13	5.75	-0.76
患者背景	5	%	15.00	9.73	0.90
	6	%	75.00	70.80	0.51
患者発見 発見の遅れ	7	%	14.06	19.06	-0.47
	8	%	17.19	20.12	-0.45
	9	%	17.19	19.00	-0.16
接触者健診	10	%	7.41	5.24	0.56
	11	延人数	8.36	8.49	-0.03
診断	12	%	19.00	25.01	-1.07
	13	%	6.17	4.69	0.54
	14	%	97.53	87.13	2.02
治療 化療	15	%	90.38	84.89	0.87
入院期間	16	日	79.00	63.20	1.19
治療期間	17	日	262.00	263.40	-0.06
	18	%	0.00	0.21	-0.39
治療成績	19	%	65.52	60.18	0.72
	20	%	34.48	30.80	0.43
	21	%	0.00	0.57	-0.51
	22	%	0.00	1.98	-0.95
	23	%	0.00	6.26	-1.27
	24	%	0.00	0.20	-0.22
情報管理	25	%	96.97	66.39	1.22
	26	%	100.00	86.85	0.99
	27	%	94.59	73.92	1.05
	28	%	2.22	17.13	-1.04
その他	29	%	1.69	5.57	-0.88

- 3. 結核死亡率は人口動態による。
- 11. この指標値は前年の成績であり、接触者健診実施数は地域保健・健康増進事業報告の接触者健診実施総数より抜粋した。
- 16. 前年の新登録肺結核患者で登録時入院患者が対象である。
- 17. 前年の新登録患者で登録時入院または外来の患者が対象である。
- 19～24. 前年の新登録喀痰塗抹陽性肺結核初回治療患者が対象である。

指定都市別掲67都道府県市版



グラフと偏差の符号が逆：
指標値番号：10, 11, 14, 15, 19, 25, 26, 27 順位は指標値
による降順位