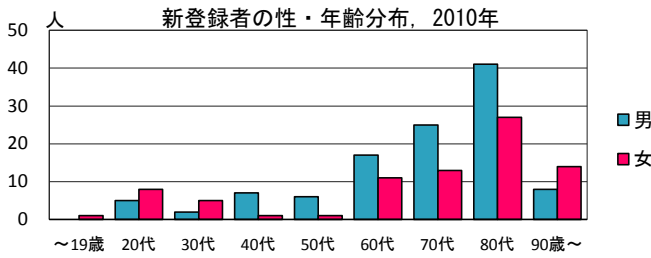
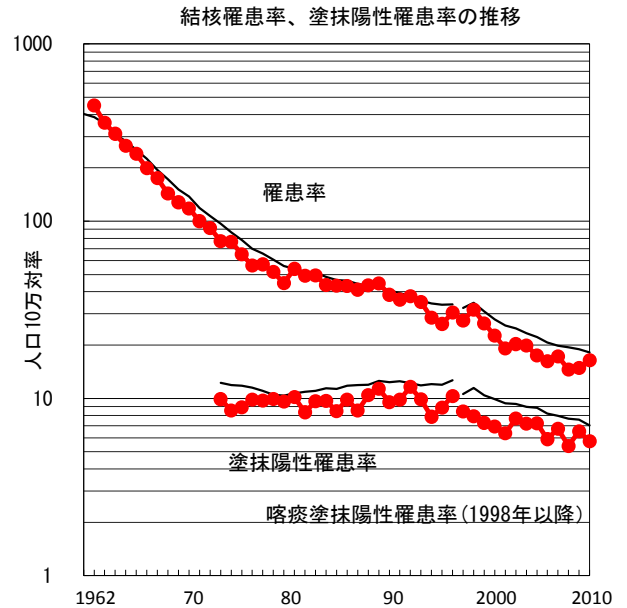
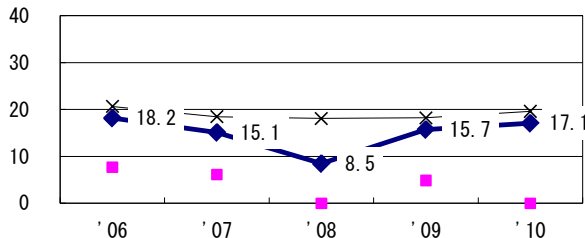


人口	1,170,040	人	(全国)
新登録中外国人	4	名	2.1% (4.1%)
新登録中ホームレス経験あり	1	名	0.5% (1.4%)
新登録30-59歳男中無職かつ生保	1	名	6.7% (10.8%)

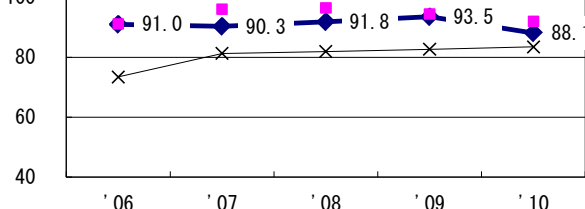
	'06	'07	'08	'09	'10
新登録数	190	202	170	173	192
人口10万対率	16.2	17.3	14.6	14.9	16.4
新登録肺結核喀痰塗抹陽性数	69	79	63	76	67
人口10万対率	5.9	6.8	5.4	6.5	5.7



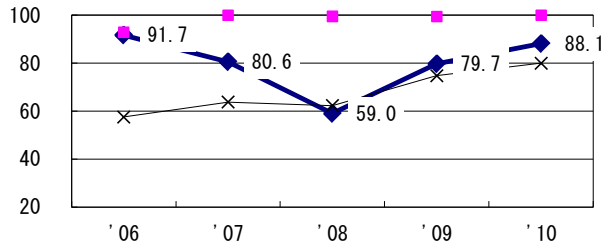
新登録有症状肺結核中発見の遅れ3か月以上割合



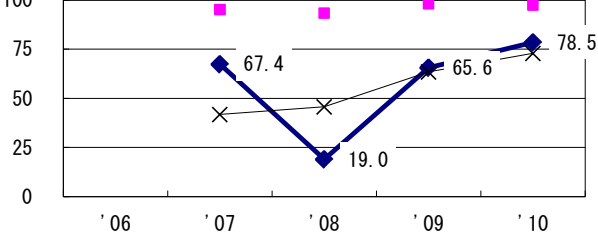
新登録肺結核中菌陽性割合



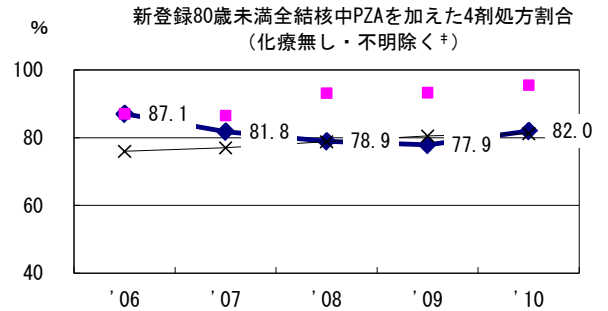
新登録肺結核中培養検査結果把握(陽性/陰性)割合



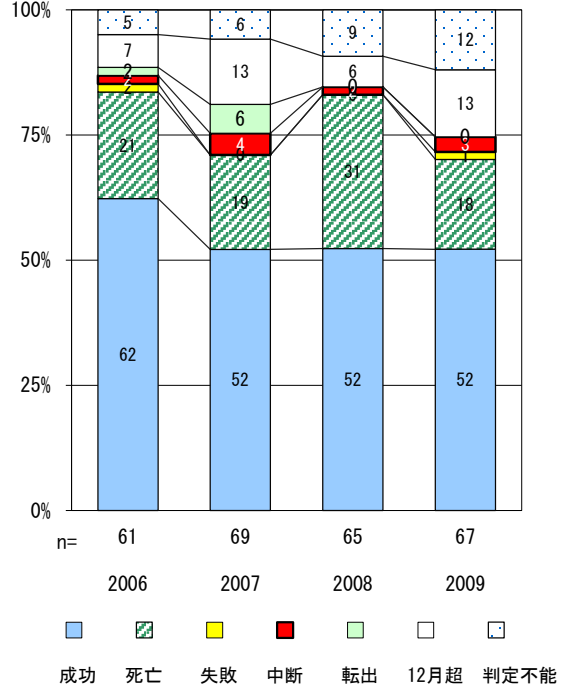
新登録肺結核培養陽性中薬剤感受性結果入力割合



● 石川 ■ 最良県市 × 全国



前年登録喀痰塗抹陽性初回治療者の治療成績



	'06	'07	'08	'09	'10	登録年	'07	'08	'09	全国
† 発見の遅れ情報不明(%)	0.0	27.1	39.2	23.3	28.7	前年登録者全結核治療期間中央値(日)	261	272	275	(270)
‡ 化療無し・不明(%)	0.9	2.7	5.0	1.0	2.0	前年登録者肺結核退院者入院期間中央値(日)	95	88	89	(68)