

結核管理図

平成21年

17

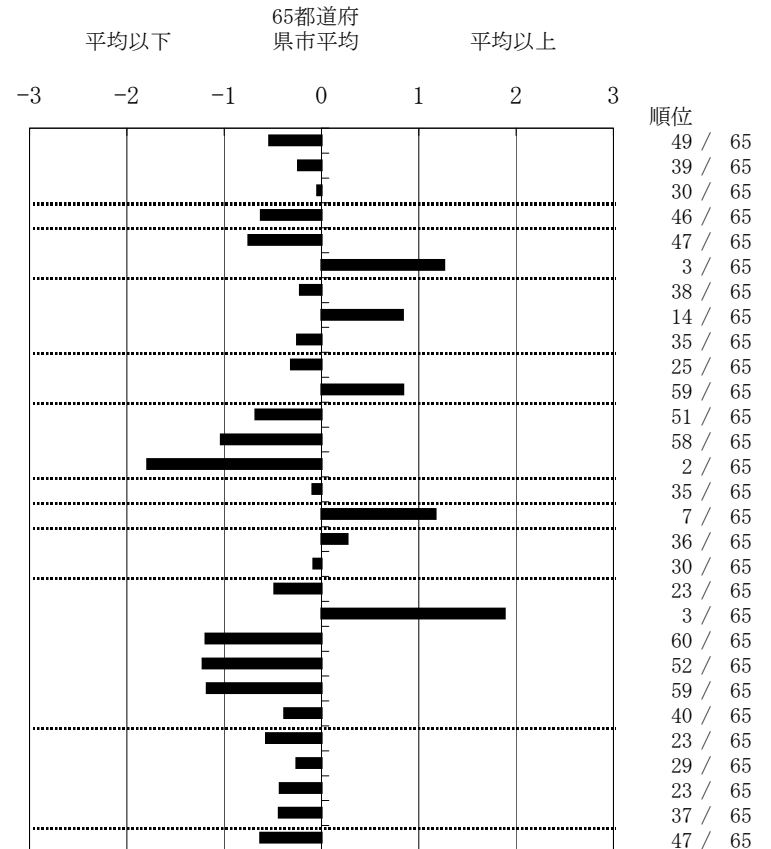
石川県

人口	1,164,889
新登録者数	173
罹患率(10万対)	14.9
年末活動性結核者数	127
有病率(10万対)	10.9
年末総登録数	364

	単位	指標値	65都道府 県市平均	基準化 偏差
蔓延状況				
1 全結核罹患率	10万対	14.85	18.00	-0.54
2 喀痰塗抹陽性肺結核罹患率	10万対	6.52	7.19	-0.24
3 結核死亡率	10万対	1.64	1.67	-0.04
潜在性結核感染症				
4 潜在性結核感染症治療対象者届出率	10万対	2.06	2.88	-0.62
患者背景				
5 新登録中外国籍割合	%	1.73	3.69	-0.75
6 新登録中65歳以上割合	%	75.72	63.87	1.26
患者発見 発見の遅れ				
7 発病～初診2か月以上割合	%	15.73	17.15	-0.22
8 初診～診断1か月以上割合	%	26.96	21.47	0.83
9 発病～診断3か月以上割合	%	15.73	17.36	-0.25
接触者健診				
10 新肺結核中接触者健診発見割合	%	3.62	3.13	0.31
11 新登録患者1名あたり接触者健診実施数	延人数	3.88	7.81	-0.84
診断				
12 新登録中肺外結核割合	%	20.23	23.32	-0.68
13 新肺結核中再治療割合	%	4.35	8.02	-1.03
14 新肺結核中菌陽性割合	%	93.48	83.84	1.79
治療				
15 新全結核80歳未満中Z含む4剤処方割合	%	77.08	76.31	0.09
入院期間				
16 前年登録肺結核退院者入院期間中央値	日	88.00	69.35	1.17
治療期間				
17 前年全結核治療完遂継続者治療期間中央値	日	271.50	266.08	0.27
18 年末活動性全結核中2年以上治療割合	%	2.36	2.51	-0.08
治療成績				
19 肺喀塗陽性初回コホート治療成功割合	%	52.31	47.96	0.48
20 肺喀塗陽性初回コホート死亡割合	%	30.77	20.71	1.88
21 肺喀塗陽性初回コホート失敗脱落割合	%	1.54	5.29	-1.19
22 肺喀塗陽性初回コホート転出割合	%	0.00	2.44	-1.22
23 肺喀塗陽性初回コホート12か月超治療割合	%	6.15	12.10	-1.18
24 肺喀塗陽性初回コホート判定不能割合	%	9.23	11.50	-0.38
情報管理				
25 新肺有症状中発見遅れ期間把握割合	%	76.72	63.99	0.57
26 新肺結核中培養等検査結果把握割合	%	79.71	75.44	0.26
27 新肺培養陽性中薬剤感受性結果把握割合	%	65.63	56.09	0.43
28 年末総登録中病状不明割合	%	9.89	14.97	-0.44
その他				
29 年末活動性全結核中生活保護割合	%	3.15	6.33	-0.63

- 3. 結核死亡率は人口動態による。
- 11. この指標値は前年の成績であり、接触者健診実施数は地域保健・健康増進事業報告の定期外健診実施総数より抜粋した。
- 16. 前年の新登録肺結核患者で登録時入院患者が対象である。
- 17. 前年の新登録患者で登録時入院または外来の患者が対象である。
- 19～24. 前年の新登録喀痰塗抹陽性肺結核初回治療患者が対象である。

指定都市別掲65都道府県市版



グラフと偏差の符号が逆：
指標値番号：10, 11, 14, 15, 19, 25, 26, 27

順位は指標値
による降順位