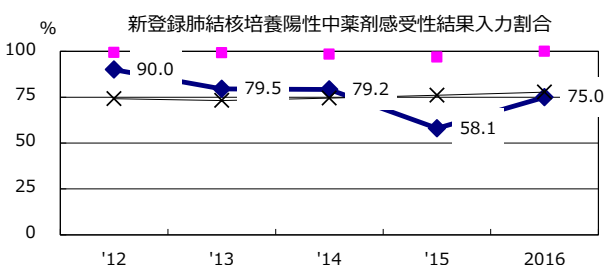
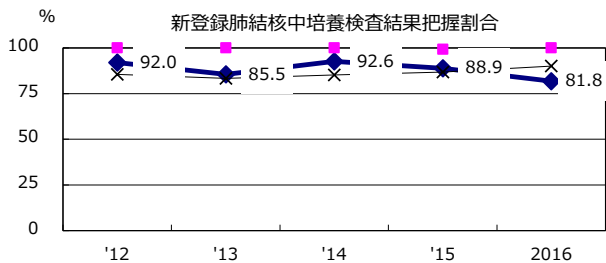
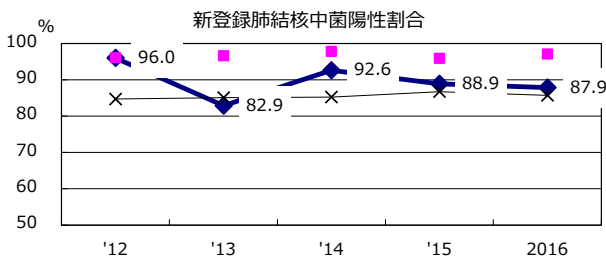
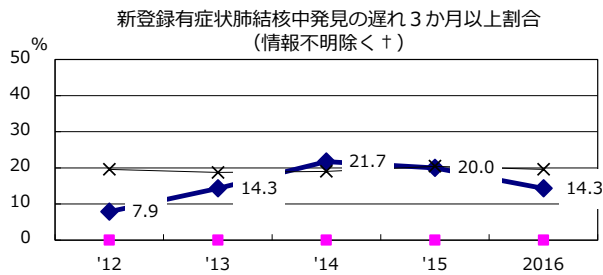
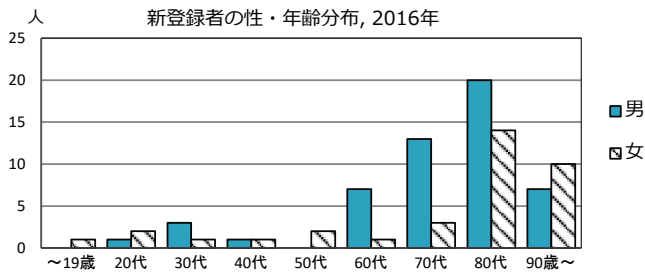
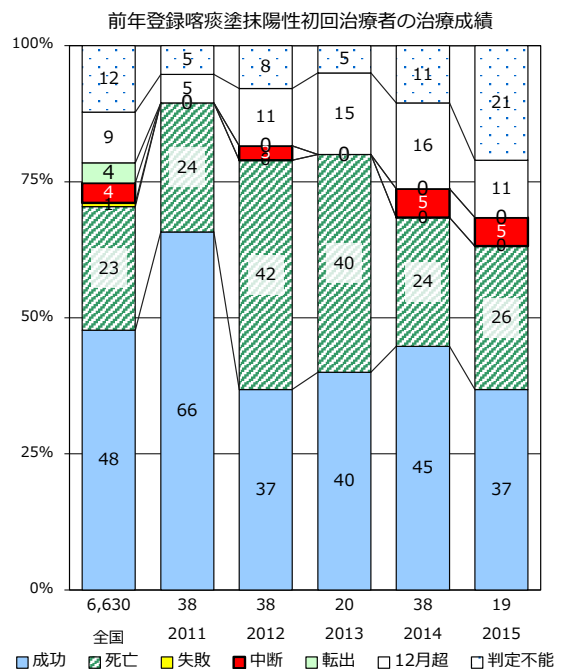
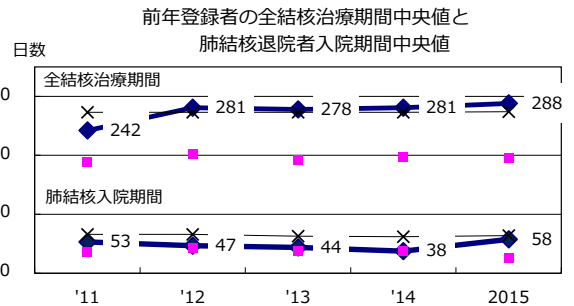
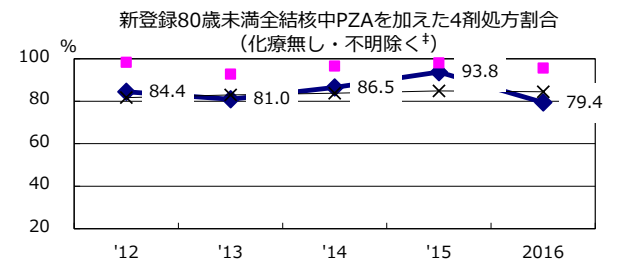
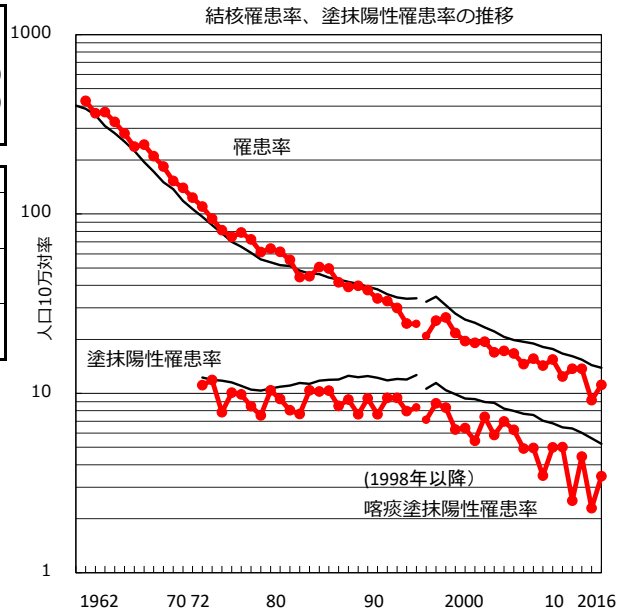


| 2016年 疫学統計 | | | | |
|-------------------|---------|---|------|--------|
| 人口 | 782,411 | 人 | | (全国) |
| 新登録中外国人 | 6 | 名 | 6.9% | (7.6%) |
| 新登録中ホームレス経験あり | 0 | 名 | 0.0% | (1.0%) |
| 新登録30-59歳男中無職かつ生保 | 0 | 名 | 0.0% | (7.7%) |

| 年次推移(年) | '12 | '13 | '14 | '15 | 2016 |
|---------------|------|------|------|-----|------|
| 新登録数 | 99 | 109 | 108 | 72 | 87 |
| 人口10万対率 | 12.4 | 13.7 | 13.7 | 9.1 | 11.1 |
| 新登録肺結核喀痰塗抹陽性数 | 40 | 20 | 35 | 18 | 27 |
| 人口10万対率 | 5.0 | 2.5 | 4.4 | 2.3 | 3.5 |
| 潜在性結核 | 64 | 45 | 43 | 33 | 44 |
| 人口10万対率 | 8.0 | 5.7 | 5.4 | 4.2 | 5.6 |



◆ 福井 ■ 最良県市 × 全国



† 発見の遅れ情報不明(%) '12 '13 '14 '15 2016

† 化療無し・不明(%) '12 '13 '14 '15 2016