

結核管理図

平成22年

18

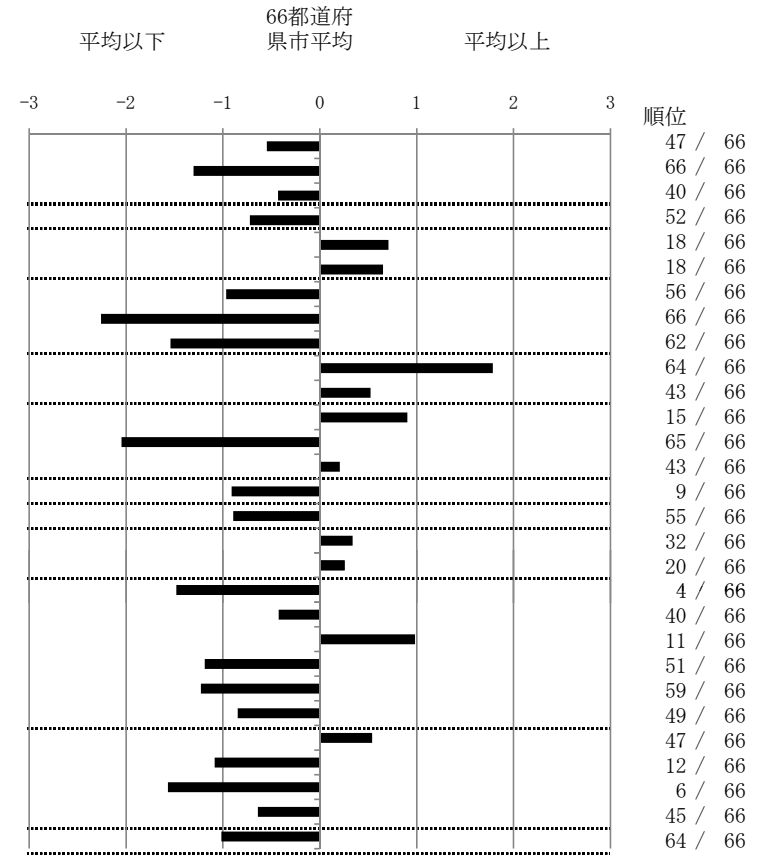
福井県

人口	806,470
新登録者数	115
罹患率(10万対)	14.3
年末活動性結核者数	82
有病率(10万対)	10.2
年末総登録数	237

		単位	指標値	66都道府 県市平均	基準化 偏差	
蔓延状況	1	全結核罹患率	10万対	14.26	17.34	-0.55
	2	喀痰塗抹陽性肺結核罹患率	10万対	3.47	6.73	-1.30
	3	結核死亡率	10万対	1.38	1.63	-0.43
潜在性結核感染症	4	潜在性結核感染症治療対象者届出率	10万対	2.23	3.42	-0.72
患者背景	5	新登録中外国籍割合	%	5.22	3.66	0.71
	6	新登録中65歳以上割合	%	70.43	64.05	0.65
患者発見 発見の遅れ	7	発病～初診2か月以上割合	%	9.09	15.85	-0.97
	8	初診～診断1か月以上割合	%	7.14	22.75	-2.26
	9	発病～診断3か月以上割合	%	6.06	17.34	-1.54
接触者健診	10	新肺結核中接触者健診発見割合	%	0.00	3.39	-1.78
	11	新登録患者1名あたり接触者健診実施数	延人数	4.84	6.81	-0.52
診断	12	新登録中肺外結核割合	%	26.96	22.63	0.90
	13	新肺結核中再治療割合	%	2.38	8.09	-2.05
	14	新肺結核中菌陽性割合	%	83.33	84.32	-0.21
治療	15	新全結核80歳未満中Z含む4剤処方割合	%	83.54	77.06	0.91
入院期間	16	前年登録肺結核退院者入院期間中央値	日	53.00	68.64	-0.89
治療期間	17	前年全結核治療完遂継続者治療期間中央値	日	272.00	263.08	0.34
	18	年末活動性全結核中2年以上治療割合	%	2.44	2.10	0.26
治療成績	19	肺喀塗陽性初回コホート治療成功割合	%	63.16	51.33	1.48
	20	肺喀塗陽性初回コホート死亡割合	%	18.42	20.52	-0.42
	21	肺喀塗陽性初回コホート失敗脱落割合	%	7.89	4.88	0.98
	22	肺喀塗陽性初回コホート転出割合	%	0.00	2.58	-1.19
	23	肺喀塗陽性初回コホート12か月超治療割合	%	5.26	11.01	-1.23
	24	肺喀塗陽性初回コホート判定不能割合	%	5.26	9.68	-0.85
情報管理	25	新肺有症状中発見遅れ期間把握割合	%	54.10	66.09	-0.54
	26	新肺結核中培養等検査結果把握割合	%	95.24	78.75	1.08
	27	新肺培養陽性中薬剤感受性結果把握割合	%	94.55	65.50	1.57
	28	年末総登録中病状不明割合	%	6.75	13.08	-0.64
その他	29	年末活動性全結核中生活保護割合	%	1.22	6.47	-1.02

- 3. 結核死亡率は人口動態による。
- 11. この指標値は前年の成績であり、接触者健診実施数は地域保健・健康増進事業報告の定期外健診実施総数より抜粋した。
- 16. 前年の新登録肺結核患者で登録時入院患者が対象である。
- 17. 前年の新登録患者で登録時入院または外来の患者が対象である。
- 19～24. 前年の新登録喀痰塗抹陽性肺結核初回治療患者が対象である。

指定都市別掲66都道府県市版



グラフと偏差の符号が逆： 順位は指標値による降順位

指標値番号：10, 11, 14, 15, 19, 25, 26, 27