

結核管理図

平成23年

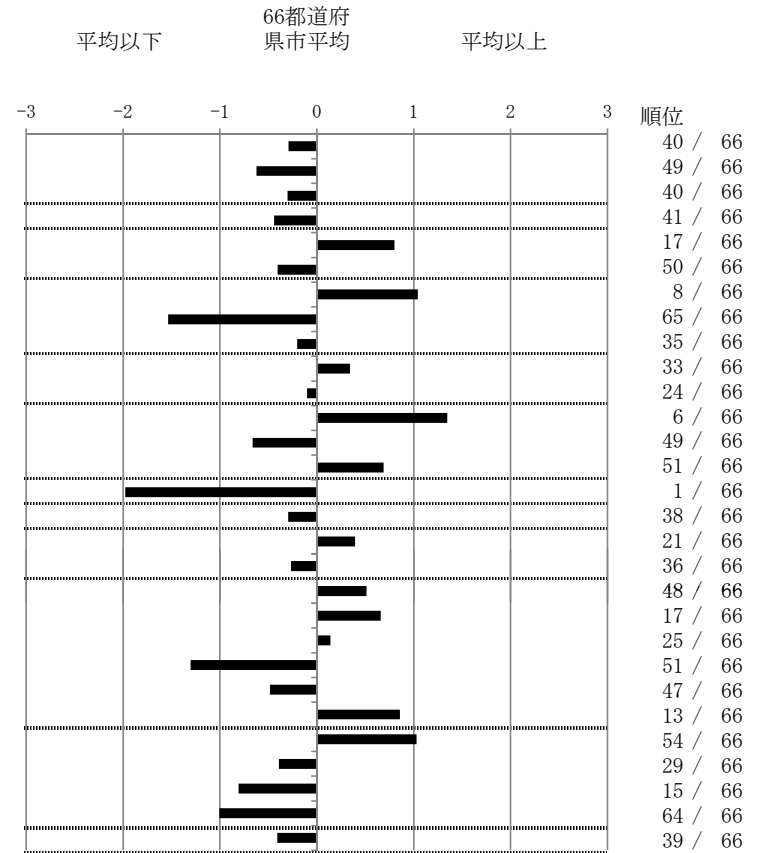
18

福井県

		単位	指標値	66都道府 県市平均	基準化 偏差
人口	802,906				
新登録者数	124				
罹患率(10万対)	15.4				
年末活動性結核者数	71				
有病率(10万対)	8.8				
年末総登録数	237				
蔓延状況	1 全結核罹患率	10万対	15.44	16.97	-0.29
	2 喀痰塗抹陽性肺結核罹患率	10万対	4.98	6.41	-0.62
	3 結核死亡率	10万対	1.51	1.70	-0.30
潜在性結核感染症	4 潜在性結核感染症治療対象者届出率	10万対	5.98	7.81	-0.44
患者背景	5 新登録中外国籍割合	%	5.65	3.72	0.80
	6 新登録中65歳以上割合	%	61.29	64.97	-0.40
患者発見 発見の遅れ	7 発病～初診2か月以上割合	%	25.00	17.79	1.04
	8 初診～診断1か月以上割合	%	13.46	23.47	-1.53
	9 発病～診断3か月以上割合	%	16.67	18.27	-0.20
接触者健診	10 新肺結核中接触者健診発見割合	%	3.49	4.54	-0.34
	11 新登録患者1名あたり接触者健診実施数	延人数	6.70	6.36	0.10
診断	12 新登録中肺外結核割合	%	30.65	23.74	1.35
	13 新肺結核中再治療割合	%	5.81	7.68	-0.66
	14 新肺結核中菌陽性割合	%	80.23	83.50	-0.69
治療 化療	15 新全結核80歳未満中Z含む4剤処方割合	%	92.68	76.84	1.98
入院期間	16 前年登録肺結核退院者入院期間中央値	日	63.00	67.97	-0.30
治療期間	17 前年全結核治療完遂継続者治療期間中央値	日	274.50	266.35	0.39
	18 年末活動性全結核中2年以上治療割合	%	1.41	1.77	-0.26
治療成績	19 肺喀塗陽性初回コホート治療成功割合	%	46.15	50.39	-0.51
	20 肺喀塗陽性初回コホート死亡割合	%	26.92	23.09	0.66
	21 肺喀塗陽性初回コホート失敗脱落割合	%	3.85	3.44	0.14
	22 肺喀塗陽性初回コホート転出割合	%	0.00	2.35	-1.30
	23 肺喀塗陽性初回コホート12か月超治療割合	%	7.69	10.18	-0.48
	24 肺喀塗陽性初回コホート判定不能割合	%	15.38	10.55	0.86
情報管理	25 新肺有症状中発見遅れ期間把握割合	%	44.44	66.77	-1.03
	26 新肺結核中培養等検査結果把握割合	%	84.88	79.04	0.39
	27 新肺培養陽性中薬剤感受性結果把握割合	%	81.13	65.71	0.81
	28 年末総登録中病状不明割合	%	2.11	11.95	-1.01
その他	29 年末活動性全結核中生活保護割合	%	4.23	6.34	-0.41

- 3. 結核死亡率は人口動態による。
- 11. この指標値は前年の成績であり、接触者健診実施数は地域保健・健康増進事業報告の定期外健診実施総数より抜粋した。
- 16. 前年の新登録肺結核患者で登録時入院患者が対象である。
- 17. 前年の新登録患者で登録時入院または外来の患者が対象である。
- 19～24. 前年の新登録喀痰塗抹陽性肺結核初回治療患者が対象である。

指定都市別掲66都道府県市版



グラフと偏差の符号が逆：
指標値番号：10, 11, 14, 15, 19, 25, 26, 27

順位は指標値
による降順位