

結核管理図

平成24年

18

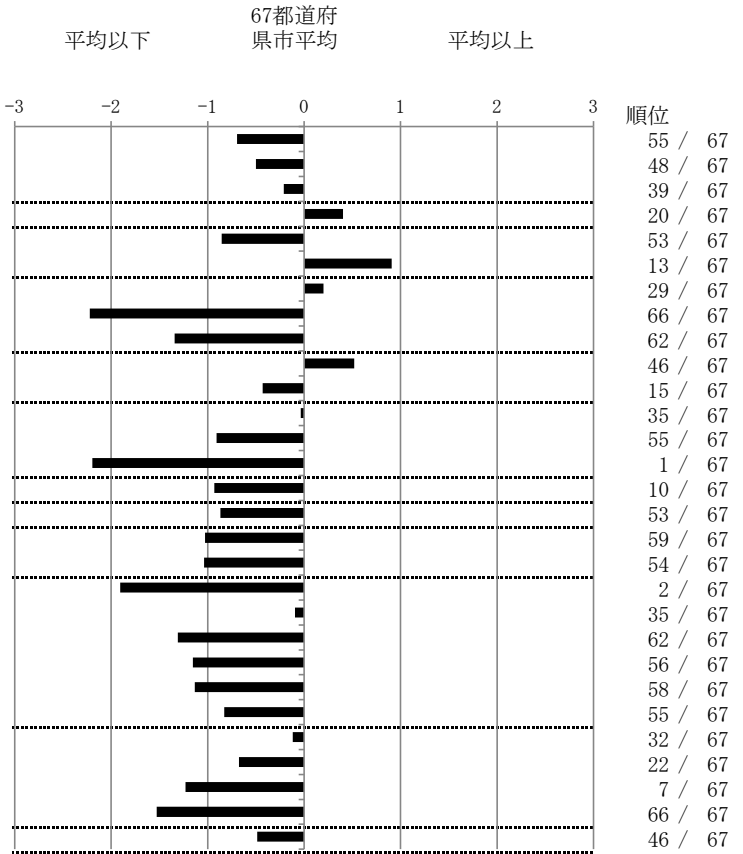
福井県

人口	798,866
新登録者数	99
罹患率(10万対)	12.4
年末活動性結核者数	73
有病率(10万対)	9.1
年末総登録数	240

	単位	指標値	67都道府 県市平均	基準化 偏差
蔓延状況				
1 全結核罹患率	10万対	12.39	15.92	-0.70
2 喀痰塗抹陽性肺結核罹患率	10万対	5.01	6.11	-0.50
3 結核死亡率	10万対	1.52	1.64	-0.21
潜在性結核感染症				
4 潜在性結核感染症治療対象者届出率	10万対	8.01	6.88	0.40
患者背景				
5 新登録中外国出生者割合	%	2.02	4.71	-0.86
6 新登録中65歳以上割合	%	74.75	67.00	0.91
患者発見 発見の遅れ				
7 発病～初診2か月以上割合	%	18.42	17.10	0.20
8 初診～診断1か月以上割合	%	7.27	21.67	-2.22
9 発病～診断3か月以上割合	%	7.89	17.44	-1.34
接触者健診				
10 新肺結核中接触者健診発見割合	%	2.67	4.12	-0.52
11 新登録患者1名あたり接触者健診実施数	延人数	11.68	9.40	0.43
診断				
12 新登録中肺外結核割合	%	24.24	24.42	-0.04
13 新肺結核中再治療割合	%	4.00	6.32	-0.91
14 新肺結核中菌陽性割合	%	96.00	85.85	2.19
治療				
15 全結核80歳未満中Z含む4剤処方割合	%	84.44	78.03	0.93
入院期間				
16 前年登録肺結核退院者入院期間中央値	日	53.00	65.10	-0.87
治療期間				
17 前年全結核治療完遂継続者治療期間中央値	日	242.00	265.24	-1.03
18 年末活動性全結核中2年以上治療割合	%	0.00	1.52	-1.04
治療成績				
19 肺喀塗陽性初回コホート治療成功割合	%	65.79	48.62	1.91
20 肺喀塗陽性初回コホート死亡割合	%	23.68	24.26	-0.09
21 肺喀塗陽性初回コホート失敗脱落割合	%	0.00	4.10	-1.31
22 肺喀塗陽性初回コホート転出割合	%	0.00	2.92	-1.15
23 肺喀塗陽性初回コホート12か月超治療割合	%	5.26	10.69	-1.13
24 肺喀塗陽性初回コホート判定不能割合	%	5.26	9.40	-0.83
情報管理				
25 新肺有症状中発見遅れ期間把握割合	%	69.09	66.67	0.12
26 新肺結核中培養等検査結果把握割合	%	92.00	82.46	0.67
27 新肺培養陽性中薬剤感受性結果把握割合	%	90.00	64.06	1.23
28 年末総登録中病状不明割合	%	3.75	25.83	-1.53
その他				
29 年末活動性全結核中生活保護割合	%	4.11	6.52	-0.49

- 3. 結核死亡率は人口動態による。
- 11. この指標値は前年の成績であり、接触者健診実施数は地域保健・健康増進事業報告の定期外健診実施総数より抜粋した。
- 16. 前年の新登録肺結核患者で登録時入院患者が対象である。
- 17. 前年の新登録患者で登録時入院または外来の患者が対象である。
- 19～24. 前年の新登録肺結核初回治療患者が対象である。

指定都市別掲67都道府県市版



グラフと偏差の符号が逆：  
 指標値番号：10, 11, 14, 15, 19, 25, 26, 27  
 順位は指標値による降順位