

結核管理図

平成25年

18

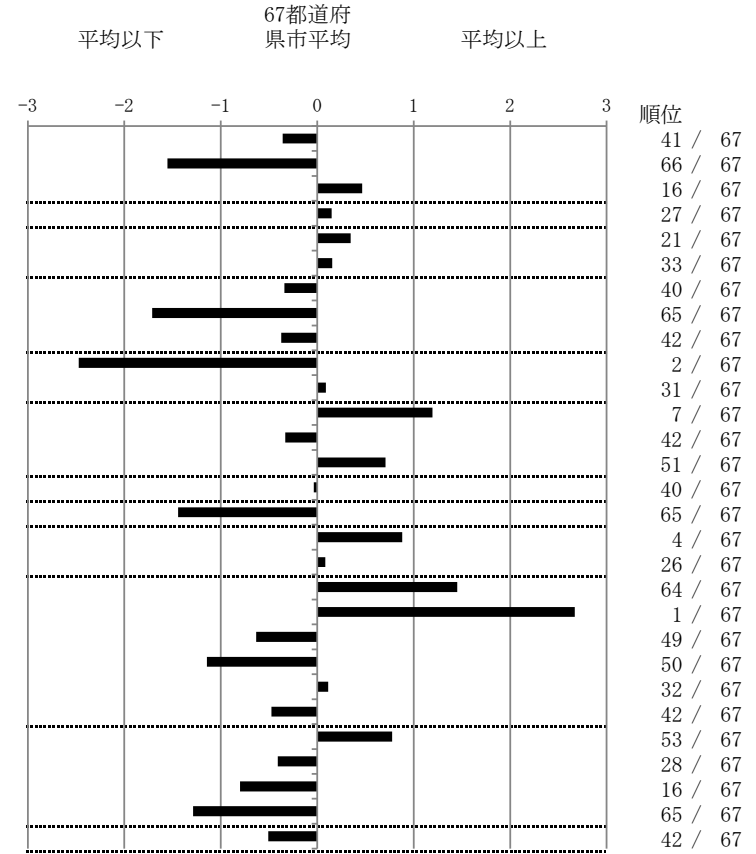
福井県

人口	794,626
新登録者数	109
罹患率(10万対)	13.7
年末活動性結核者数	75
有病率(10万対)	9.4
年末総登録数	234

		単位	指標値	67都道府 県市平均	基準化 偏差	
蔓延状況	1 全結核罹患率	10万対	13.72	15.48	-0.36	
	2 喀痰塗抹陽性肺結核罹患率	10万対	2.52	6.10	-1.55	
	3 結核死亡率	10万対	1.91	1.63	0.47	
潜在性結核感染症 患者背景	4 潜在性結核感染症治療対象者届出率	10万対	5.66	5.35	0.15	
	5 新登録中外国出生者割合	%	5.50	4.47	0.35	
患者発見 発見の遅れ	6 新登録中65歳以上割合	%	70.64	69.21	0.16	
	7 発病～初診2か月以上割合	%	14.29	16.83	-0.34	
	8 初診～診断1か月以上割合	%	8.70	21.53	-1.71	
	9 発病～診断3か月以上割合	%	14.29	17.23	-0.37	
接触者健診	10 新肺結核中接触者健診発見割合	%	9.21	3.82	2.47	
	11 新登録患者1名あたり接触者健診実施数	延人数	8.68	9.05	-0.09	
診断	12 新登録中肺外結核割合	%	30.28	23.68	1.19	
	13 新肺結核中再治療割合	%	5.26	6.18	-0.33	
	14 新肺結核中菌陽性割合	%	82.89	86.39	-0.71	
治療	15 新全結核80歳未満中Zを含む4剤処方割合	%	79.69	79.43	0.04	
	16 前年登録肺結核退院者入院期間中央値	日	47.00	67.13	-1.44	
	17 前年全結核治療完遂継続者治療期間中央値	日	281.00	265.81	0.88	
	18 年末活動性全結核中2年以上治療割合	%	1.33	1.25	0.08	
	治療成績	19 肺喀塗陽性初回コホート治療成功割合	%	36.84	47.68	-1.45
		20 肺喀塗陽性初回コホート死亡割合	%	42.11	24.51	2.67
		21 肺喀塗陽性初回コホート失敗脱落割合	%	2.63	4.83	-0.63
		22 肺喀塗陽性初回コホート転出割合	%	0.00	2.69	-1.14
23 肺喀塗陽性初回コホート12か月超治療割合	%	10.53	9.96	0.11		
24 肺喀塗陽性初回コホート判定不能割合	%	7.89	10.32	-0.48		
情報管理	25 新肺有症状中発見遅れ期間把握割合	%	43.75	60.97	-0.78	
	26 新肺結核中培養等検査結果把握割合	%	85.53	79.25	0.41	
	27 新肺培養陽性中薬剤感受性結果把握割合	%	79.55	61.23	0.80	
その他	28 年末総登録中病状不明割合	%	6.41	23.04	-1.29	
	29 年末活動性全結核中生活保護割合	%	4.00	6.72	-0.51	

- 3. 結核死亡率は人口動態による。
- 11. この指標値は前年の成績であり、接触者健診実施数は地域保健・健康増進事業報告の接触者健診実施総数より抜粋した。
- 16. 前年の新登録肺結核患者で登録時入院患者が対象である。
- 17. 前年の新登録患者で登録時入院または外来の患者が対象である。
- 19～24. 前年の新登録喀痰塗抹陽性肺結核初回治療患者が対象である。

指定都市別掲67都道府県市版



グラフと偏差の符号が逆： 順位は指標値
指標値番号：10, 11, 14, 15, 19, 25, 26, 27 による降順位