

結核管理図

平成26年

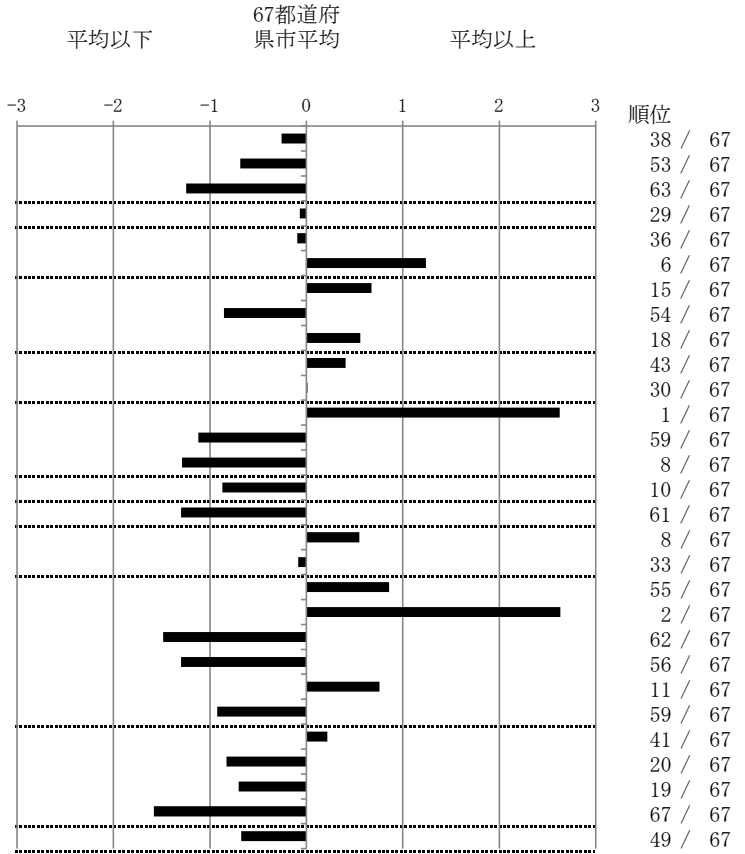
18

福井県

|            |    | 単位   | 指標値                  | 67都道府<br>県市平均 | 基準化<br>偏差 |       |
|------------|----|------|----------------------|---------------|-----------|-------|
| 人口         |    |      | 789,604              |               |           |       |
| 新登録者数      |    |      | 108                  |               |           |       |
| 罹患率(10万対)  |    |      | 13.7                 |               |           |       |
| 年末活動性結核者数  |    |      | 89                   |               |           |       |
| 有病率(10万対)  |    |      | 11.3                 |               |           |       |
| 年末総登録数     |    |      | 224                  |               |           |       |
| 蔓延状況       | 1  | 10万対 | 全結核罹患率               | 13.68         | 14.82     | -0.26 |
|            | 2  | 10万対 | 喀痰塗抹陽性肺結核罹患率         | 4.43          | 5.84      | -0.69 |
|            | 3  | 10万対 | 結核死亡率                | 0.90          | 1.60      | -1.25 |
| 潜在性結核感染症   | 4  | 10万対 | 潜在性結核感染症治療対象者届出率     | 5.45          | 5.60      | -0.07 |
| 患者背景       | 5  | %    | 新登録中外国出生者割合          | 4.63          | 4.91      | -0.09 |
|            | 6  | %    | 新登録中65歳以上割合          | 79.63         | 69.83     | 1.24  |
| 患者発見 発見の遅れ | 7  | %    | 発病～初診2か月以上割合         | 22.73         | 17.36     | 0.67  |
|            | 8  | %    | 初診～診断1か月以上割合         | 16.67         | 21.55     | -0.85 |
|            | 9  | %    | 発病～診断3か月以上割合         | 21.74         | 17.36     | 0.56  |
| 接触者健診      | 10 | %    | 新肺結核中接触者健診発見割合       | 2.94          | 4.00      | -0.41 |
|            | 11 | 延人数  | 新登録患者1名あたり接触者健診実施数   | 8.67          | 8.73      | -0.01 |
| 診断         | 12 | %    | 新登録中肺外結核割合           | 37.04         | 24.06     | 2.63  |
|            | 13 | %    | 新肺結核中再治療割合           | 2.94          | 6.25      | -1.12 |
|            | 14 | %    | 新肺結核中菌陽性割合           | 92.65         | 86.34     | 1.29  |
| 治療         | 15 | %    | 新全結核80歳未満中Z含む4剤処方割合  | 86.54         | 79.51     | 0.87  |
| 入院期間       | 16 | 日    | 前年登録肺結核退院者入院期間中央値    | 44.00         | 64.31     | -1.30 |
| 治療期間       | 17 | 日    | 前年全結核治療完遂継続者治療期間中央値  | 278.00        | 267.55    | 0.55  |
|            | 18 | %    | 年末活動性全結核中2年以上治療割合    | 1.12          | 1.22      | -0.08 |
| 治療成績       | 19 | %    | 肺喀塗陽性初回コホート治療成功割合    | 40.00         | 47.43     | -0.86 |
|            | 20 | %    | 肺喀塗陽性初回コホート死亡割合      | 40.00         | 23.05     | 2.63  |
|            | 21 | %    | 肺喀塗陽性初回コホート失敗脱落割合    | 0.00          | 5.55      | -1.48 |
|            | 22 | %    | 肺喀塗陽性初回コホート転出割合      | 0.00          | 2.90      | -1.30 |
|            | 23 | %    | 肺喀塗陽性初回コホート12か月超治療割合 | 15.00         | 11.17     | 0.76  |
|            | 24 | %    | 肺喀塗陽性初回コホート判定不能割合    | 5.00          | 9.90      | -0.92 |
| 情報管理       | 25 | %    | 新肺有症状中発見遅れ期間把握割合     | 52.27         | 57.52     | -0.22 |
|            | 26 | %    | 新肺結核中培養等検査結果把握割合     | 92.65         | 80.42     | 0.83  |
|            | 27 | %    | 新肺培養陽性中薬剤感受性結果把握割合   | 79.17         | 64.90     | 0.70  |
|            | 28 | %    | 年末総登録中病状不明割合         | 2.23          | 23.96     | -1.58 |
| その他        | 29 | %    | 年末活動性全結核中生活保護割合      | 3.37          | 6.39      | -0.68 |

- 3. 結核死亡率は人口動態による。
- 11. この指標値は前年の成績であり、接触者健診実施数は地域保健・健康増進事業報告の接触者健診実施総数より抜粋した。
- 16. 前年の新登録肺結核患者で登録時入院患者が対象である。
- 17. 前年の新登録患者で登録時入院または外来の患者が対象である。
- 19～24. 前年の新登録喀痰塗抹陽性肺結核初回治療患者が対象である。

指定都市別掲67都道府県市版



グラフと偏差の符号が逆：  
指標値番号：10, 11, 14, 15, 19, 25, 26, 27      順位は指標値  
による降順位