

結核管理図

平成27年

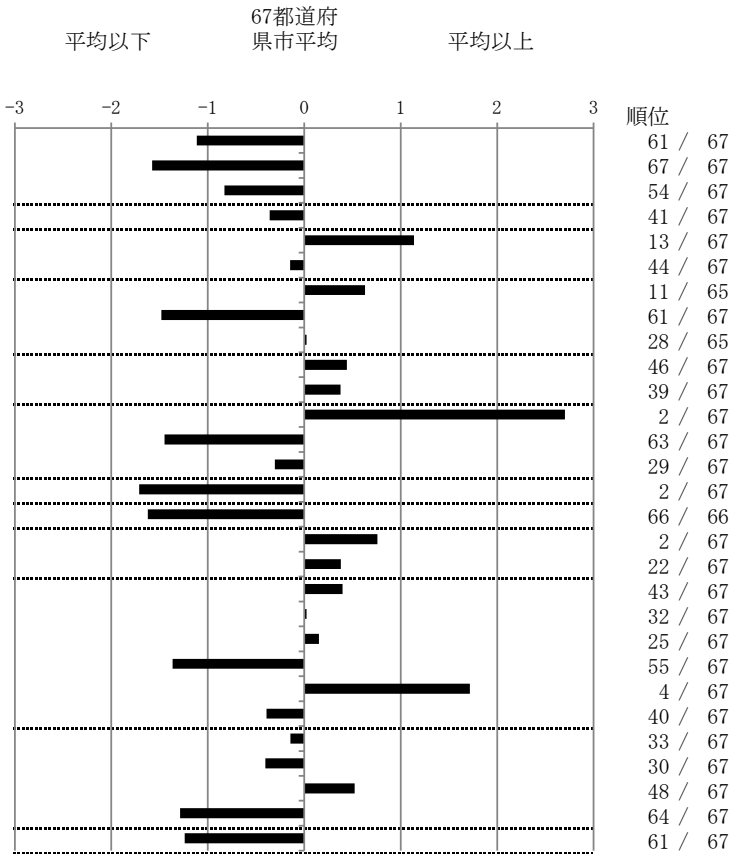
18

福井県

			単位	指標値	67都道府 県市平均	基準化 偏差
人口						
新登録者数						
罹患率(10万対)						
年末活動性結核者数						
有病率(10万対)						
年末総登録数						
蔓延状況	1	全結核罹患率	10万対	9.15	13.78	-1.11
	2	喀痰塗抹陽性肺結核罹患率	10万対	2.29	5.42	-1.58
	3	結核死亡率	10万対	1.03	1.53	-0.83
潜在性結核感染症	4	潜在性結核感染症治療対象者届出率	10万対	4.19	4.85	-0.36
患者背景	5	新登録中外国出生者割合	%	9.72	5.82	1.14
	6	新登録中65歳以上割合	%	69.44	70.69	-0.15
患者発見 発見の遅れ	7	発病～初診2か月以上割合	%	25.00	19.39	0.63
	8	初診～診断1か月以上割合	%	10.34	20.56	-1.48
	9	発病～診断3か月以上割合	%	20.00	19.76	0.02
接触者健診	10	新肺結核中接触者健診発見割合	%	2.22	3.26	-0.44
	11	新登録患者1名あたり接触者健診実施数	延人数	6.74	8.63	-0.38
診断	12	新登録中肺外結核割合	%	37.50	23.98	2.70
	13	新肺結核中再治療割合	%	2.22	6.13	-1.45
	14	新肺結核中菌陽性割合	%	88.89	87.55	0.30
治療	15	新全結核80歳未満中Z含む4剤処方割合	%	93.75	81.49	1.71
入院期間	16	前年登録肺結核退院者入院期間中央値	日	37.50	62.02	-1.62
治療期間	17	前年全結核治療完遂継続者治療期間中央値	日	281.00	267.27	0.76
	18	年末活動性全結核中2年以上治療割合	%	1.79	1.32	0.38
治療成績	19	肺喀塗陽性初回コホート治療成功割合	%	44.74	47.87	-0.40
	20	肺喀塗陽性初回コホート死亡割合	%	23.68	23.54	0.02
	21	肺喀塗陽性初回コホート失敗脱落割合	%	5.26	4.77	0.15
	22	肺喀塗陽性初回コホート転出割合	%	0.00	2.93	-1.36
	23	肺喀塗陽性初回コホート12か月超治療割合	%	15.79	8.00	1.72
	24	肺喀塗陽性初回コホート判定不能割合	%	10.53	12.89	-0.39
情報管理	25	新肺有症状中発見遅れ期間把握割合	%	62.50	58.81	0.14
	26	新肺結核中培養等検査結果把握割合	%	88.89	83.39	0.40
	27	新肺培養陽性中薬剤感受性結果把握割合	%	58.06	67.84	-0.52
	28	年末総登録中病状不明割合	%	2.50	19.08	-1.29
その他	29	年末活動性全結核中生活保護割合	%	0.00	6.07	-1.24

- 3. 結核死亡率は人口動態による。
- 11. この指標値は前年の成績であり、接触者健診実施数は地域保健・健康増進事業報告の接触者健診実施総数より抜粋した。
- 16. 前年の新登録肺結核患者で登録時入院患者が対象である。
- 17. 前年の新登録患者で登録時入院または外来の患者が対象である。
- 19～24. 前年の新登録喀痰塗抹陽性肺結核初回治療患者が対象である。

指定都市別掲67都道府県市版



グラフと偏差の符号が逆： 順位は指標値
指標値番号：10, 11, 14, 15, 19, 25, 26, 27 による降順位