

結核管理図

平成28年

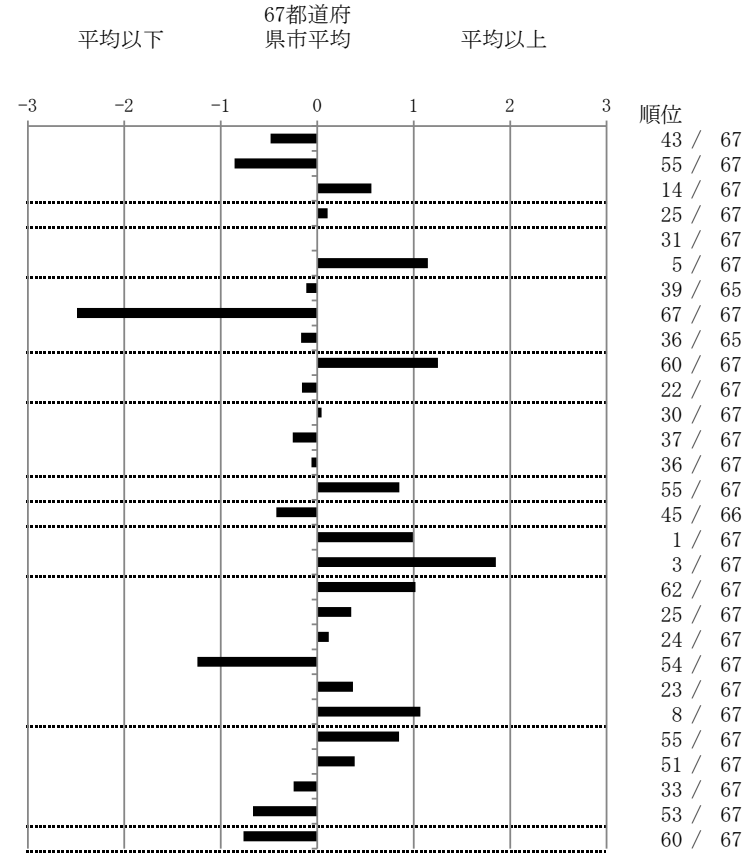
18

福井県

		単位	指標値	67都道府 県市平均	基準化 偏差
人口	782,411				
新登録者数	87				
罹患率(10万対)	11.1				
年末活動性結核者数	62				
有病率(10万対)	7.9				
年末総登録数	205				
蔓延状況	1 全結核罹患率	10万対	11.12	13.04	-0.48
	2 喀痰塗抹陽性肺結核罹患率	10万対	3.45	4.99	-0.86
	3 結核死亡率	10万対	1.81	1.49	0.56
潜在性結核感染症	4 潜在性結核感染症治療対象者届出率	10万対	5.62	5.39	0.11
患者背景	5 新登録中外国出生者割合	%	6.90	6.89	0.00
	6 新登録中65歳以上割合	%	81.61	71.89	1.15
患者発見 発見の遅れ	7 発病～初診2か月以上割合	%	15.00	15.99	-0.11
	8 初診～診断1か月以上割合	%	6.38	20.76	-2.49
	9 発病～診断3か月以上割合	%	14.29	15.61	-0.17
接触者健診	10 新肺結核中接触者健診発見割合	%	0.00	3.63	-1.25
	11 新登録患者1名あたり接触者健診実施数	延人数	9.35	8.68	0.16
診断	12 新登録中肺外結核割合	%	24.14	23.92	0.04
	13 新肺結核中再治療割合	%	4.55	5.19	-0.25
	14 新肺結核中菌陽性割合	%	87.88	87.59	0.06
治療	15 新全結核80歳未満中Z含2,4剤処方割合	%	75.00	80.98	-0.85
入院期間	16 前年登録肺結核退院者入院期間中央値	日	57.50	64.28	-0.42
治療期間	17 前年全結核治療完遂継続者治療期間中央値	日	288.00	267.62	0.99
	18 年末活動性全結核中2年以上治療割合	%	3.23	1.09	1.85
治療成績	19 肺喀塗陽性初回コホート治療成功割合	%	36.84	46.40	-1.02
	20 肺喀塗陽性初回コホート死亡割合	%	26.32	24.14	0.35
	21 肺喀塗陽性初回コホート失敗脱落割合	%	5.26	4.83	0.12
	22 肺喀塗陽性初回コホート転出割合	%	0.00	3.19	-1.24
	23 肺喀塗陽性初回コホート12か月超治療割合	%	10.53	8.70	0.37
	24 肺喀塗陽性初回コホート判定不能割合	%	21.05	12.75	1.07
情報管理	25 新肺有症状中発見遅れ期間把握割合	%	40.38	62.40	-0.85
	26 新肺結核中培養等検査結果把握割合	%	81.82	86.73	-0.39
	27 新肺培養陽性中薬剤感受性結果把握割合	%	75.00	69.36	0.24
	28 年末総登録中病状不明割合	%	11.22	19.85	-0.67
その他	29 年末活動性全結核中生活保護割合	%	1.61	5.24	-0.76

- 3. 結核死亡率は人口動態による。
- 11. この指標値は前年の成績であり、接触者健診実施数は地域保健・健康増進事業報告の接触者健診実施総数より抜粋した。
- 16. 前年の新登録肺結核患者で登録時入院患者が対象である。
- 17. 前年の新登録患者で登録時入院または外来の患者が対象である。
- 19～24. 前年の新登録喀痰塗抹陽性肺結核初回治療患者が対象である。

指定都市別掲67都道府県市版



グラフと偏差の符号が逆： 順位は指標値
指標値番号：10, 11, 14, 15, 19, 25, 26, 27 による降順位