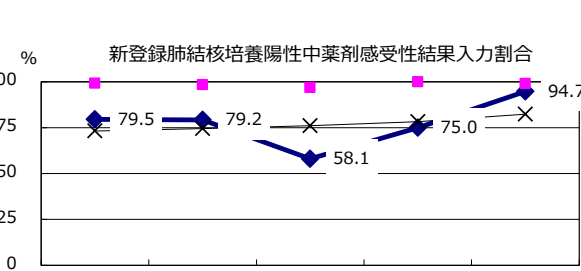
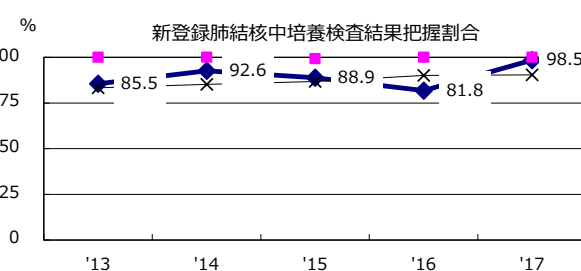
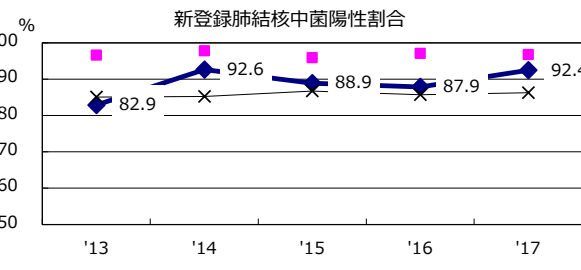
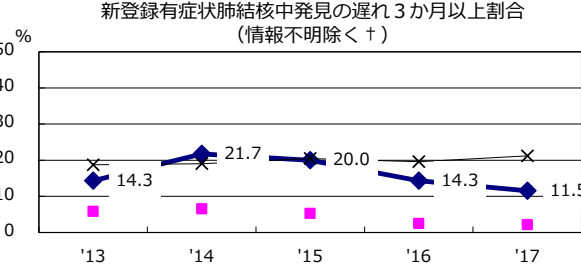
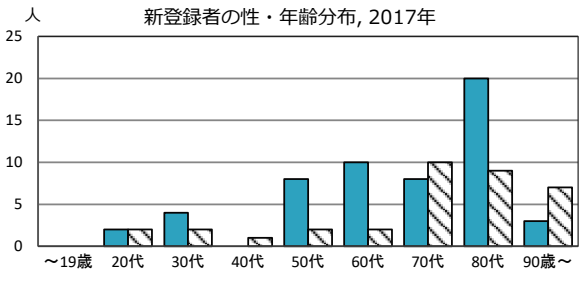
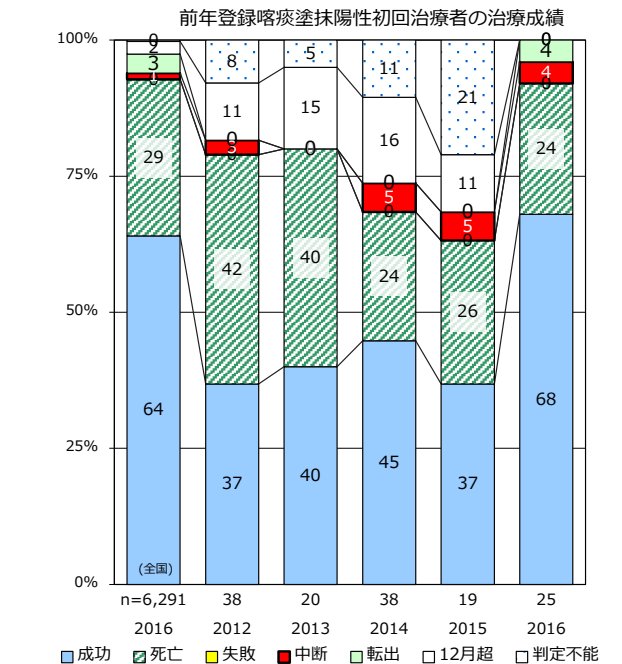
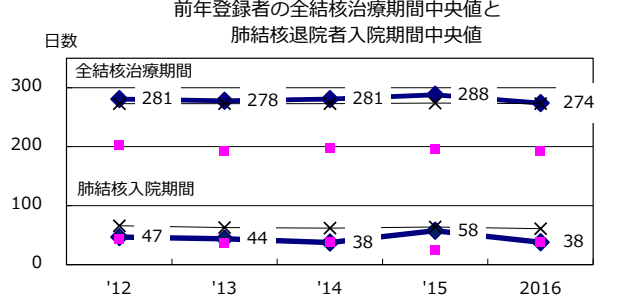
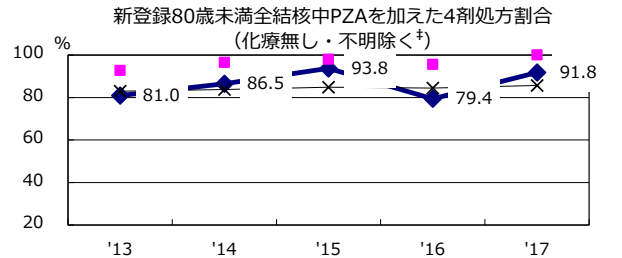
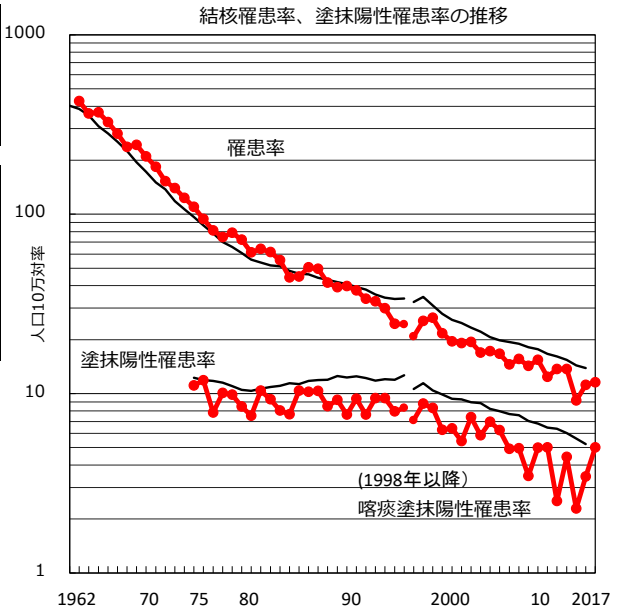


| 2017年 疫学統計        |         |   |             |
|-------------------|---------|---|-------------|
| 人口                | 778,595 | 人 | (全国)        |
| 新登録中外国人           | 8       | 名 | 8.9% (9.1%) |
| 新登録中ホームレス経験あり     | 1       | 名 | 1.1% (0.9%) |
| 新登録30-59歳男中無職かつ生保 | 0       | 名 | 0.0% (7.3%) |

| 年次推移(年)       | '13  | '14  | '15 | '16  | '17  |
|---------------|------|------|-----|------|------|
| 新登録数          | 109  | 108  | 72  | 87   | 90   |
| 人口10万対率       | 13.7 | 13.7 | 9.1 | 11.2 | 11.6 |
| 新登録肺結核喀痰塗抹陽性数 | 20   | 35   | 18  | 27   | 39   |
| 人口10万対率       | 2.5  | 4.4  | 2.3 | 3.5  | 5.0  |
| 潜在性結核感染症      | 45   | 43   | 33  | 44   | 50   |
| 人口10万対率       | 5.7  | 5.4  | 4.2 | 5.7  | 6.4  |



● 福井県    ■ 最良県市    × 全国



<sup>†</sup> 発見の遅れ情報不明(%)    '13    '14    '15    '16    '17  
56.3    47.7    37.5    59.6    51.9

<sup>‡</sup> 治療無し・不明(%)    '13    '14    '15    '16    '17  
1.6    0.0    0.0    5.6    3.9