

結核管理図

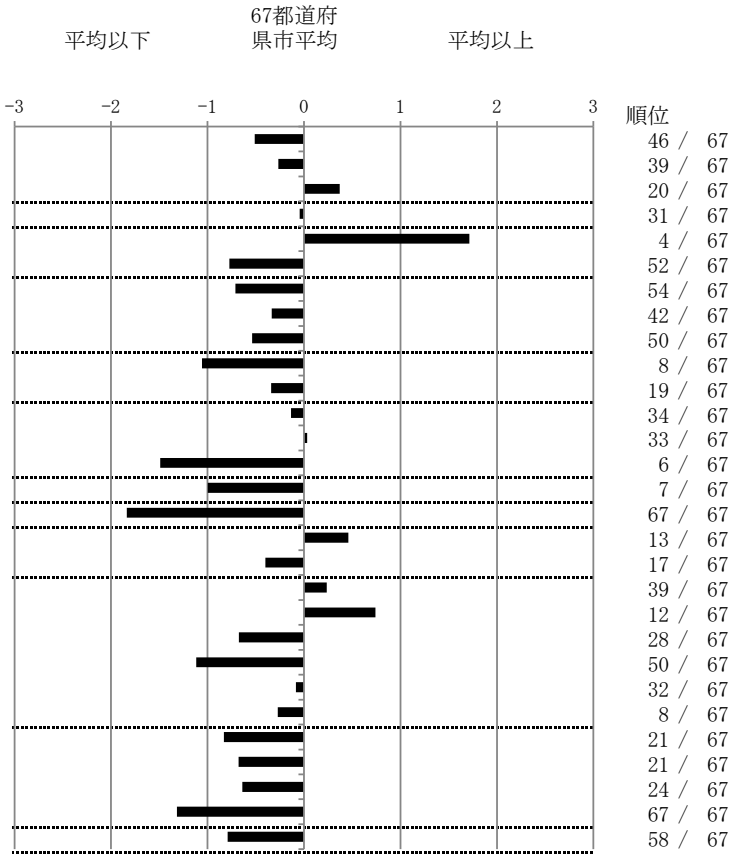
平成30年

指定都市別掲67都道府県市版

18

福井県

		単位	指標値	67都道府 県市平均	基準化 偏差
人口			773,973		
新登録者数			76		
罹患率(10万対)			9.8		
年末活動性結核者数			45		
有病率(10万対)			5.8		
年末総登録数			166		
蔓延状況	1	10万対	9.82	11.62	-0.51
	2	10万対	3.88	4.28	-0.27
	3	10万対	1.97	1.76	0.37
潜在性結核感染症	4	10万対	5.43	5.52	-0.04
患者背景	5	%	19.74	9.71	1.71
	6	%	64.47	71.02	-0.77
患者発見 発見の遅れ	7	%	10.81	18.09	-0.71
	8	%	18.92	21.03	-0.34
	9	%	13.51	18.18	-0.54
接触者健診	10	%	6.90	3.99	1.06
	11	延人数	9.86	8.50	0.34
診断	12	%	23.68	24.47	-0.13
	13	%	5.17	5.09	0.03
	14	%	94.83	88.00	1.49
治療	15	%	90.24	82.14	1.00
入院期間	16	日	33.00	65.10	-1.84
治療期間	17	日	276.50	267.16	0.46
	18	%	0.00	0.29	-0.40
治療成績	19	%	62.50	64.10	-0.24
	20	%	34.38	29.08	0.74
	21	%	0.00	0.75	-0.67
	22	%	0.00	2.56	-1.12
	23	%	3.13	3.38	-0.08
	24	%	0.00	0.13	-0.27
情報管理	25	%	90.24	68.94	0.83
	26	%	96.55	91.05	0.68
	27	%	87.76	78.16	0.64
	28	%	0.60	18.29	-1.32
その他	29	%	2.22	5.67	-0.79



- 3. 結核死亡率は人口動態による。
- 11. この指標値は前年の成績であり、接触者健診実施数は地域保健・健康増進事業報告の接触者健診実施総数より抜粋した。
- 16. 前年の新登録肺結核患者で登録時入院患者が対象である。
- 17. 前年の新登録患者で登録時入院または外来の患者が対象である。
- 19～24. 前年の新登録喀痰塗抹陽性肺結核初回治療患者が対象である。

グラフと偏差の符号が逆：  
 指標値番号：10, 11, 14, 15, 19, 25, 26, 27  
 順位は指標値による降順位