

結核管理図

2019年

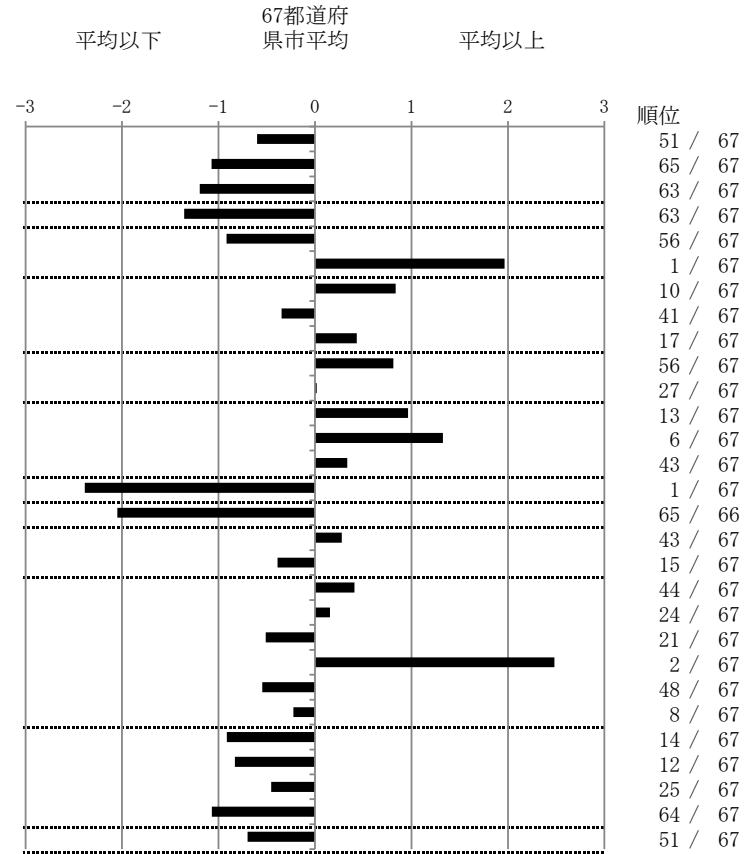
18

福井県

		単位	指標値	67都道府 県市平均	基準化 偏差
人口					
新登録者数					
罹患率(10万対)					
年末活動性結核者数					
有病率(10万対)					
年末総登録数					
蔓延状況	1	10万対	8.99	10.93	-0.60
	2	10万対	2.34	3.97	-1.07
	3	10万対	0.93	1.72	-1.19
潜在性結核感染症	4	10万対	2.86	5.75	-1.36
患者背景	5	%	4.35	9.73	-0.92
	6	%	86.96	70.80	1.97
患者発見 発見の遅れ	7	%	28.00	19.06	0.84
	8	%	17.86	20.12	-0.35
	9	%	24.00	19.00	0.43
接触者健診	10	%	2.08	5.24	-0.81
	11	延人数	8.41	8.49	-0.02
診断	12	%	30.43	25.01	0.97
	13	%	8.33	4.69	1.33
	14	%	85.42	87.13	-0.33
治療	15	%	100.00	84.89	2.39
入院期間	16	日	36.00	63.20	-2.05
治療期間	17	日	270.00	263.40	0.28
	18	%	0.00	0.21	-0.39
治療成績	19	%	57.14	60.18	-0.41
	20	%	32.14	30.80	0.16
	21	%	0.00	0.57	-0.51
	22	%	7.14	1.98	2.48
	23	%	3.57	6.26	-0.55
	24	%	0.00	0.20	-0.22
情報管理	25	%	89.29	66.39	0.91
	26	%	97.92	86.85	0.83
	27	%	82.86	73.92	0.45
	28	%	1.81	17.13	-1.07
その他	29	%	2.50	5.57	-0.70

- 3. 結核死亡率は人口動態による。
- 11. この指標値は前年の成績であり、接触者健診実施数は地域保健・健康増進事業報告の接触者健診実施総数より抜粋した。
- 16. 前年の新登録肺結核患者で登録時入院患者が対象である。
- 17. 前年の新登録患者で登録時入院または外来の患者が対象である。
- 19～24. 前年の新登録喀痰塗抹陽性肺結核初回治療患者が対象である。

指定都市別掲67都道府県市版



グラフと偏差の符号が逆：
指標値番号：10, 11, 14, 15, 19, 25, 26, 27
順位は指標値
による降順位