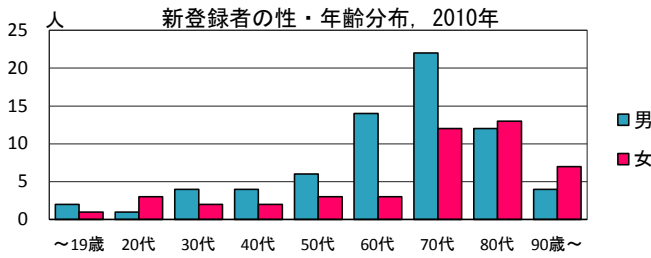
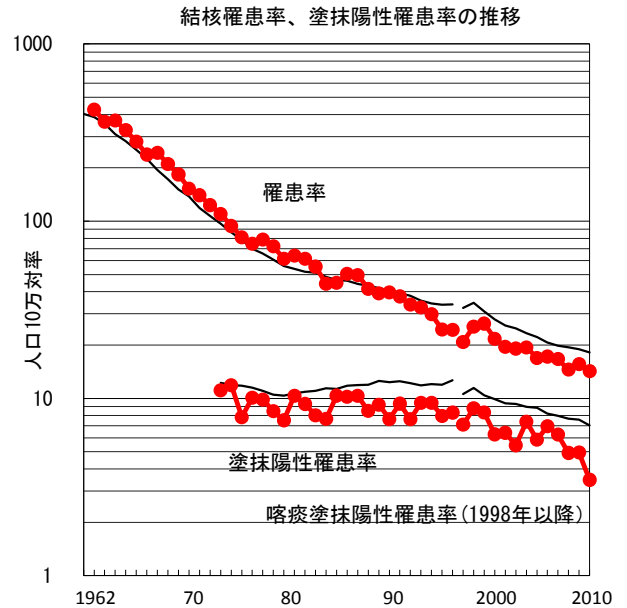
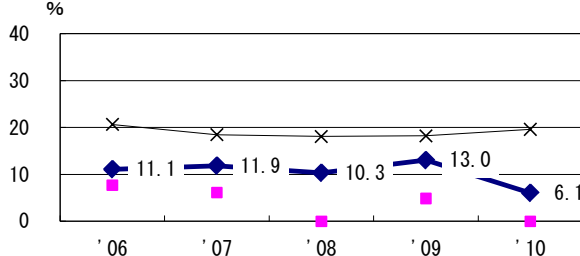


2010年 疫学統計			
人口	806,470	人	(全国)
新登録中外国人	6	名	5.2% (4.1%)
新登録中ホームレス経験あり	1	名	0.9% (1.4%)
新登録30-59歳男中無職かつ生保	0	名	0.0% (10.8%)

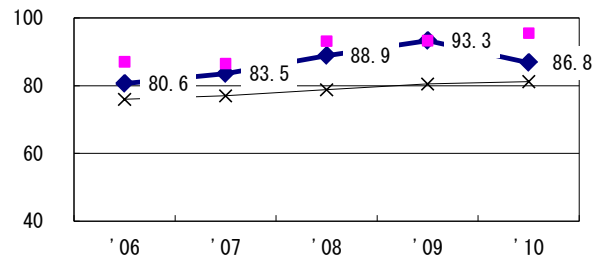
年次推移(年)	'06	'07	'08	'09	'10
新登録数	141	136	118	126	115
人口10万対率	17.2	16.7	14.5	15.6	14.3
新登録肺結核喀痰塗抹陽性数	57	51	40	40	28
人口10万対率	7.0	6.3	4.9	5.0	3.5



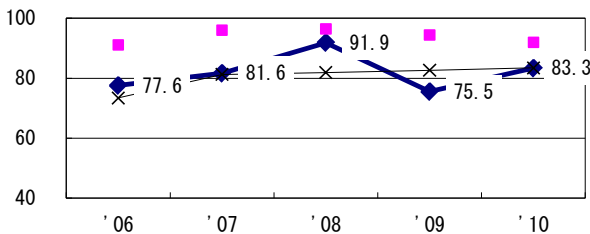
新登録有症状肺結核中発見の遅れ3か月以上割合



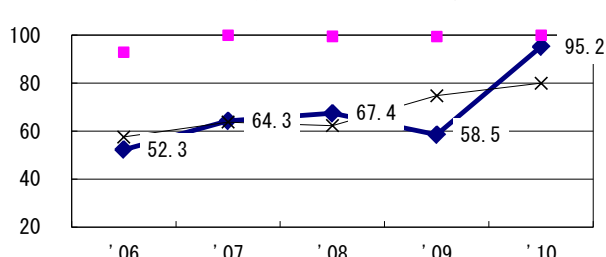
新登録80歳未満全結核中PZAを加えた4剤処方割合 (化療無し・不明除く\*)



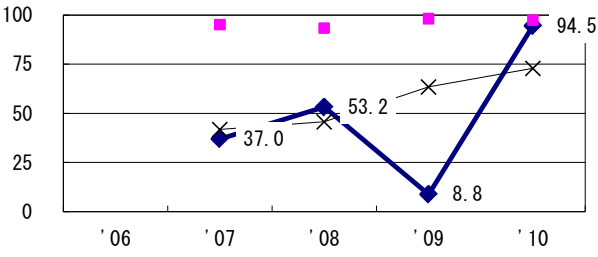
新登録肺結核中菌陽性割合



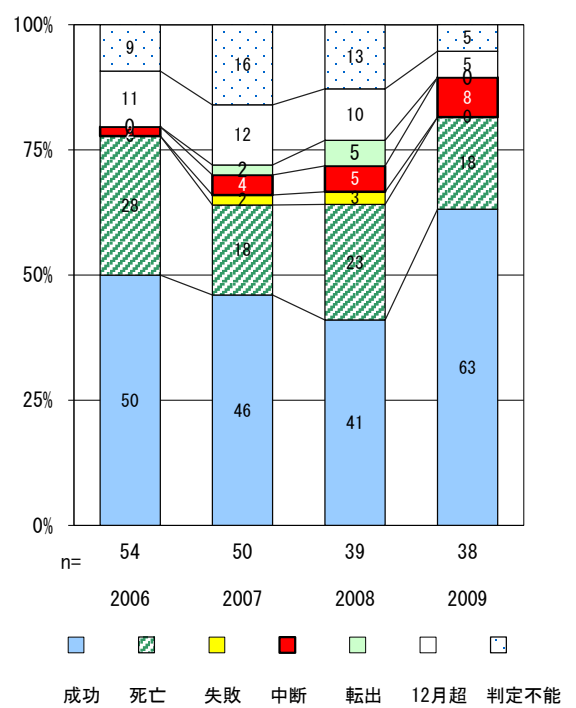
新登録肺結核中培養検査結果把握(陽性/陰性)割合



新登録肺結核培養陽性中薬剤感受性結果入力割合



前年登録喀痰塗抹陽性初回治療者の治療成績



	'06	'07	'08	'09	'10	登録年	'07	'08	'09	全国
† 発見の遅れ情報不明(%)	14.9	19.2	18.3	37.0	45.9	前年登録者全結核治療期間中央値(日)	283	278	272	(270)
‡ 化療無し・不明(%)	5.1	4.8	4.0	0.0	3.8	前年登録者肺結核退院者入院期間中央値(日)	71	49	53	(68)