

結核管理図

平成21年

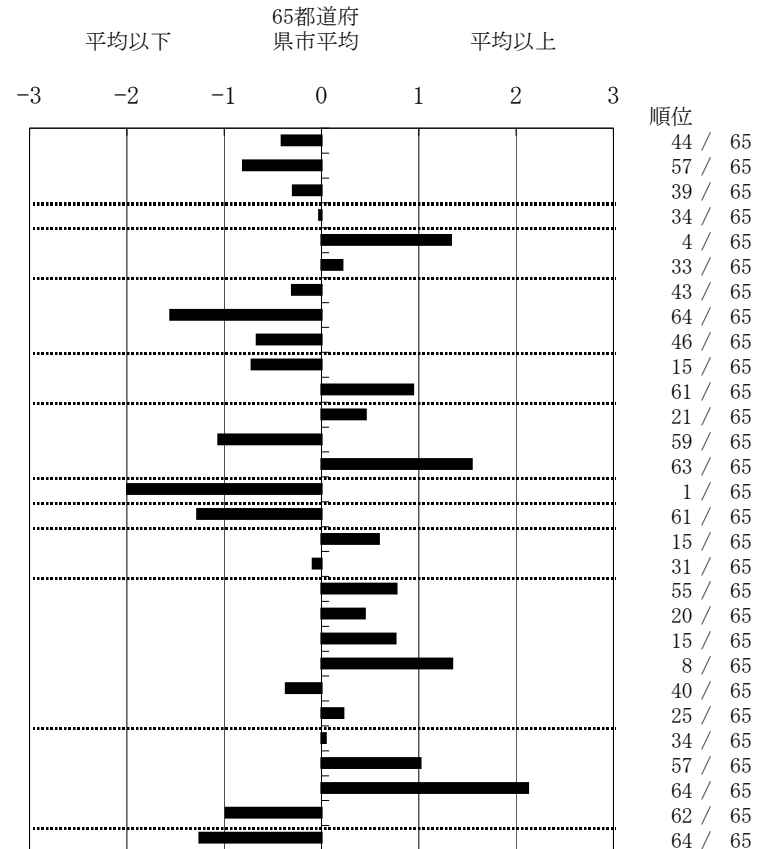
18

福井県

		単位	指標値	65都道府 県市平均	基準化 偏差	
人口			807,751			
新登録者数			126			
罹患率(10万対)			15.6			
年末活動性結核者数			85			
有病率(10万対)			10.5			
年末総登録数			228			
<hr/>						
蔓延状況	1	全結核罹患率	10万対	15.60	18.00	-0.41
	2	喀痰塗抹陽性肺結核罹患率	10万対	4.95	7.19	-0.81
	3	結核死亡率	10万対	1.50	1.67	-0.29
潜在性結核感染症	4	潜在性結核感染症治療対象者届出率	10万対	2.85	2.88	-0.02
患者背景	5	新登録中外国籍割合	%	7.14	3.69	1.33
	6	新登録中65歳以上割合	%	65.87	63.87	0.21
患者発見 発見の遅れ	7	発病～初診2か月以上割合	%	15.22	17.15	-0.30
	8	初診～診断1か月以上割合	%	11.27	21.47	-1.55
	9	発病～診断3か月以上割合	%	13.04	17.36	-0.66
接触者健診	10	新肺結核中接触者健診発見割合	%	4.26	3.13	0.72
	11	新登録患者1名あたり接触者健診実施数	延人数	3.40	7.81	-0.94
診断	12	新登録中肺外結核割合	%	25.40	23.32	0.45
	13	新肺結核中再治療割合	%	4.26	8.02	-1.06
	14	新肺結核中菌陽性割合	%	75.53	83.84	-1.54
治療	15	新全結核80歳未満中Z含む4剤処方割合	%	93.33	76.31	2.00
入院期間	16	前年登録肺結核退院者入院期間中央値	日	49.00	69.35	-1.28
治療期間	17	前年全結核治療完遂継続者治療期間中央値	日	278.00	266.08	0.59
	18	年末活動性全結核中2年以上治療割合	%	2.35	2.51	-0.09
治療成績	19	肺喀塗陽性初回コホート治療成功割合	%	41.03	47.96	-0.77
	20	肺喀塗陽性初回コホート死亡割合	%	23.08	20.71	0.44
	21	肺喀塗陽性初回コホート失敗脱落割合	%	7.69	5.29	0.76
	22	肺喀塗陽性初回コホート転出割合	%	5.13	2.44	1.34
	23	肺喀塗陽性初回コホート12か月超治療割合	%	10.26	12.10	-0.36
	24	肺喀塗陽性初回コホート判定不能割合	%	12.82	11.50	0.22
情報管理	25	新肺有症状中発見遅れ期間把握割合	%	63.01	63.99	-0.04
	26	新肺結核中培養等検査結果把握割合	%	58.51	75.44	-1.02
	27	新肺培養陽性中薬剤感受性結果把握割合	%	8.82	56.09	-2.12
	28	年末総登録中病状不明割合	%	3.51	14.97	-0.98
その他	29	年末活動性全結核中生活保護割合	%	0.00	6.33	-1.25

- 3. 結核死亡率は人口動態による。
- 11. この指標値は前年の成績であり、接触者健診実施数は地域保健・健康増進事業報告の定期外健診実施総数より抜粋した。
- 16. 前年の新登録肺結核患者で登録時入院患者が対象である。
- 17. 前年の新登録患者で登録時入院または外来の患者が対象である。
- 19～24. 前年の新登録喀痰塗抹陽性肺結核初回治療患者が対象である。

指定都市別掲65都道府県市版



グラフと偏差の符号が逆：
指標値番号：10, 11, 14, 15, 19, 25, 26, 27

順位は指標値
による降順位