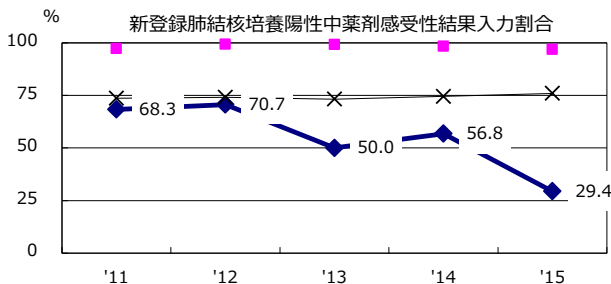
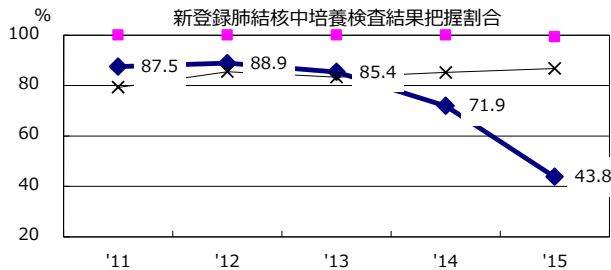
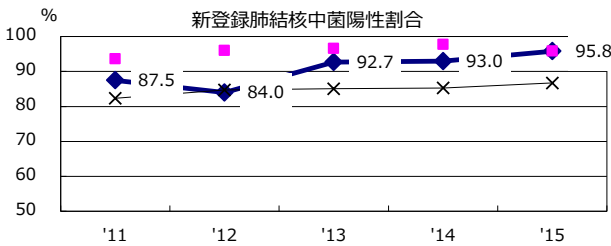
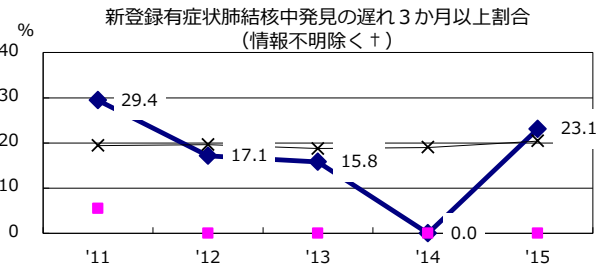
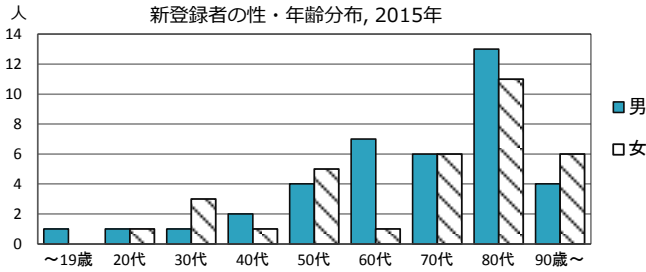
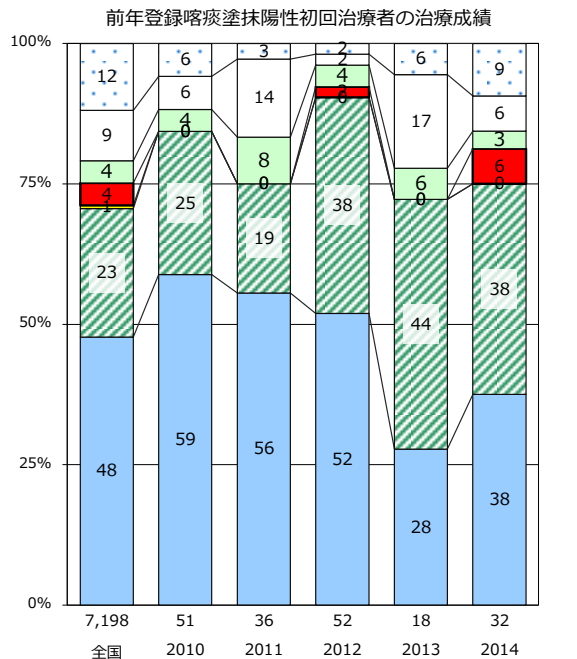
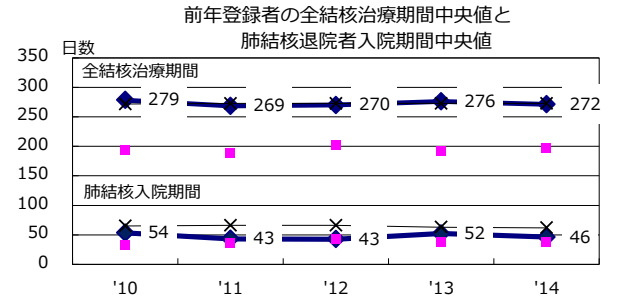
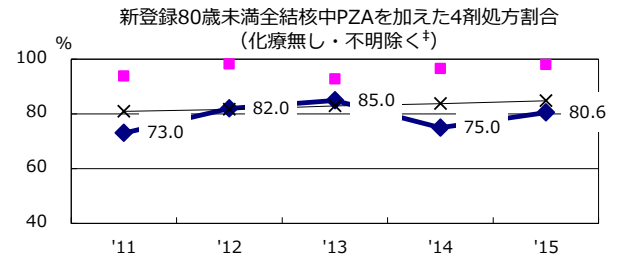
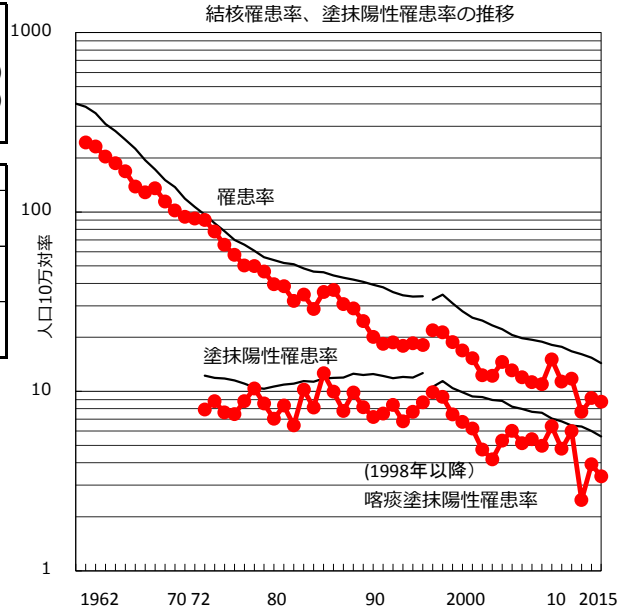


| 2015年 疫学統計        |         |   |             |
|-------------------|---------|---|-------------|
| 人口                | 835,165 | 人 | (全国)        |
| 新登録中外国人           | 7       | 名 | 9.6% (6.4%) |
| 新登録中ホームレス経験あり     | 0       | 名 | 0.0% (0.9%) |
| 新登録30-59歳男中無職かつ生保 | 0       | 名 | 0.0% (9.0%) |

| 年次推移(年)       | '11  | '12  | '13 | '14 | '15 |
|---------------|------|------|-----|-----|-----|
| 新登録数          | 97   | 100  | 65  | 77  | 73  |
| 人口10万対率       | 11.3 | 11.7 | 7.7 | 9.2 | 8.7 |
| 新登録肺結核喀痰塗抹陽性数 | 41   | 51   | 21  | 33  | 28  |
| 人口10万対率       | 4.8  | 6.0  | 2.5 | 3.9 | 3.4 |
| 潜在性結核         | 42   | 46   | 26  | 16  | 40  |
| 人口10万対率       | 4.9  | 5.4  | 3.1 | 1.9 | 4.8 |



◆ 山梨    ■ 最良果市    × 全国



■ 成功    ■ 死亡    ■ 失敗    ■ 中断    ■ 転出    □ 12月超    □ 判定不能

† 発見の遅れ情報不明(%)    '11 34.6    '12 40.7    '13 42.4    '14 89.4    '15 60.6    ‡ 化療無・不明(%)    '11 1.6    '12 3.2    '13 4.8    '14 9.7    '15 7.7