

結核管理図

平成22年

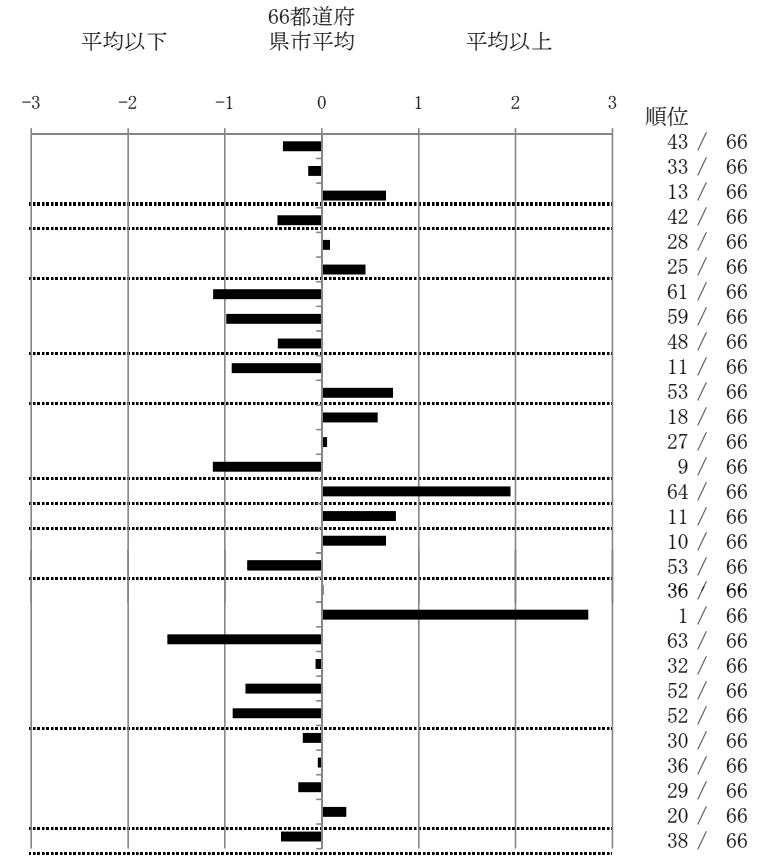
19

山梨県

		単位	指標値	66都道府 県市平均	基準化 偏差	
人口			862,772			
新登録者数			130			
罹患率(10万対)			15.1			
年末活動性結核者数			93			
有病率(10万対)			10.8			
年末総登録数			250			
<hr/>						
蔓延状況	1	全結核罹患率	10万対	15.07	17.34	-0.40
	2	喀痰塗抹陽性肺結核罹患率	10万対	6.37	6.73	-0.14
	3	結核死亡率	10万対	2.00	1.63	0.66
潜在性結核感染症	4	潜在性結核感染症治療対象者届出率	10万対	2.67	3.42	-0.46
患者背景	5	新登録中外国籍割合	%	3.85	3.66	0.09
	6	新登録中65歳以上割合	%	68.46	64.05	0.45
患者発見 発見の遅れ	7	発病～初診2か月以上割合	%	8.00	15.85	-1.12
	8	初診～診断1か月以上割合	%	15.94	22.75	-0.99
	9	発病～診断3か月以上割合	%	14.00	17.34	-0.46
接触者健診	10	新肺結核中接触者健診発見割合	%	5.15	3.39	0.93
	11	新登録患者1名あたり接触者健診実施数	延人数	4.04	6.81	-0.73
診断	12	新登録中肺外結核割合	%	25.38	22.63	0.58
	13	新肺結核中再治療割合	%	8.25	8.09	0.06
	14	新肺結核中菌陽性割合	%	89.69	84.32	1.13
治療	15	新全結核80歳未満中Z含む4剤処方割合	%	63.16	77.06	-1.95
入院期間	16	前年登録肺結核退院者入院期間中央値	日	82.00	68.64	0.76
治療期間	17	前年全結核治療完遂継続者治療期間中央値	日	280.50	263.08	0.66
	18	年末活動性全結核中2年以上治療割合	%	1.08	2.10	-0.77
治療成績	19	肺喀塗陽性初回コホート治療成功割合	%	51.22	51.33	-0.01
	20	肺喀塗陽性初回コホート死亡割合	%	34.15	20.52	2.75
	21	肺喀塗陽性初回コホート失敗脱落割合	%	0.00	4.88	-1.59
	22	肺喀塗陽性初回コホート転出割合	%	2.44	2.58	-0.06
	23	肺喀塗陽性初回コホート12か月超治療割合	%	7.32	11.01	-0.79
	24	肺喀塗陽性初回コホート判定不能割合	%	4.88	9.68	-0.92
情報管理	25	新肺有症状中発見遅れ期間把握割合	%	70.42	66.09	0.20
	26	新肺結核中培養等検査結果把握割合	%	79.38	78.75	0.04
	27	新肺培養陽性中薬剤感受性結果把握割合	%	70.00	65.50	0.24
	28	年末総登録中病状不明割合	%	15.60	13.08	0.25
その他	29	年末活動性全結核中生活保護割合	%	4.30	6.47	-0.42

- 3. 結核死亡率は人口動態による。
- 11. この指標値は前年の成績であり、接触者健診実施数は地域保健・健康増進事業報告の定期外健診実施総数より抜粋した。
- 16. 前年の新登録肺結核患者で登録時入院患者が対象である。
- 17. 前年の新登録患者で登録時入院または外来の患者が対象である。
- 19～24. 前年の新登録喀痰塗抹陽性肺結核初回治療患者が対象である。

指定都市別掲66都道府県市版



グラフと偏差の符号が逆： 順位は指標値による降順位

指標値番号：10, 11, 14, 15, 19, 25, 26, 27