

結核管理図

平成23年

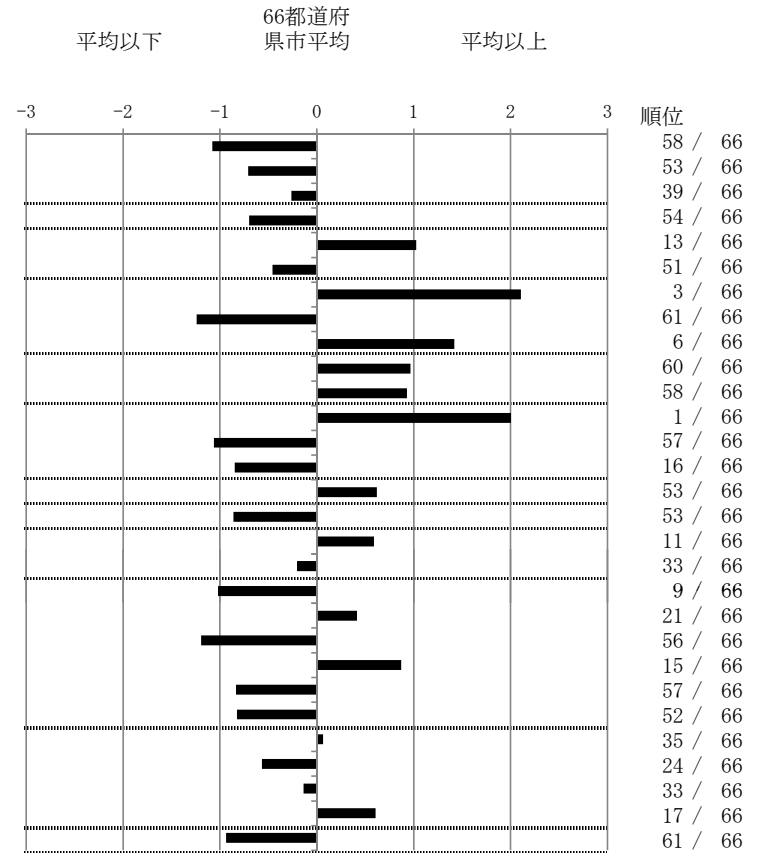
19

山梨県

		単位	指標値	66都道府 県市平均	基準化 偏差
人口	857,459				
新登録者数	97				
罹患率(10万対)	11.3				
年末活動性結核者数	67				
有病率(10万対)	7.8				
年末総登録数	263				
蔓延状況	1 全結核罹患率	10万対	11.31	16.97	-1.08
	2 喀痰塗抹陽性肺結核罹患率	10万対	4.78	6.41	-0.71
	3 結核死亡率	10万対	1.54	1.70	-0.26
潜在性結核感染症	4 潜在性結核感染症治療対象者届出率	10万対	4.90	7.81	-0.70
患者背景	5 新登録中外国籍割合	%	6.19	3.72	1.03
	6 新登録中65歳以上割合	%	60.82	64.97	-0.46
患者発見 発見の遅れ	7 発病～初診2か月以上割合	%	32.35	17.79	2.11
	8 初診～診断1か月以上割合	%	15.38	23.47	-1.24
	9 発病～診断3か月以上割合	%	29.41	18.27	1.42
接触者健診	10 新肺結核中接触者健診発見割合	%	1.56	4.54	-0.97
	11 新登録患者1名あたり接触者健診実施数	延人数	3.20	6.36	-0.93
診断	12 新登録中肺外結核割合	%	34.02	23.74	2.00
	13 新肺結核中再治療割合	%	4.69	7.68	-1.06
	14 新肺結核中菌陽性割合	%	87.50	83.50	0.85
治療 化療	15 新全結核80歳未満中2含む4剤処方割合	%	71.88	76.84	-0.62
入院期間	16 前年登録肺結核退院者入院期間中央値	日	53.50	67.97	-0.86
治療期間	17 前年全結核治療完遂継続者治療期間中央値	日	278.50	266.35	0.59
	18 年末活動性全結核中2年以上治療割合	%	1.49	1.77	-0.20
治療成績	19 肺喀塗陽性初回コホート治療成功割合	%	58.82	50.39	1.02
	20 肺喀塗陽性初回コホート死亡割合	%	25.49	23.09	0.41
	21 肺喀塗陽性初回コホート失敗脱落割合	%	0.00	3.44	-1.19
	22 肺喀塗陽性初回コホート転出割合	%	3.92	2.35	0.87
	23 肺喀塗陽性初回コホート12か月超治療割合	%	5.88	10.18	-0.83
	24 肺喀塗陽性初回コホート判定不能割合	%	5.88	10.55	-0.83
情報管理	25 新肺有症状中発見遅れ期間把握割合	%	65.38	66.77	-0.06
	26 新肺結核中培養等検査結果把握割合	%	87.50	79.04	0.57
	27 新肺培養陽性中薬剤感受性結果把握割合	%	68.29	65.71	0.14
	28 年末総登録中病状不明割合	%	17.87	11.95	0.61
その他	29 年末活動性全結核中生活保護割合	%	1.49	6.34	-0.94

- 3. 結核死亡率は人口動態による。
- 11. この指標値は前年の成績であり、接触者健診実施数は地域保健・健康増進事業報告の定期外健診実施総数より抜粋した。
- 16. 前年の新登録肺結核患者で登録時入院患者が対象である。
- 17. 前年の新登録患者で登録時入院または外来の患者が対象である。
- 19～24. 前年の新登録喀痰塗抹陽性肺結核初回治療患者が対象である。

指定都市別掲66都道府県市版



グラフと偏差の符号が逆：
指標値番号：10, 11, 14, 15, 19, 25, 26, 27

順位は指標値
による降順位