

結核管理図

平成24年

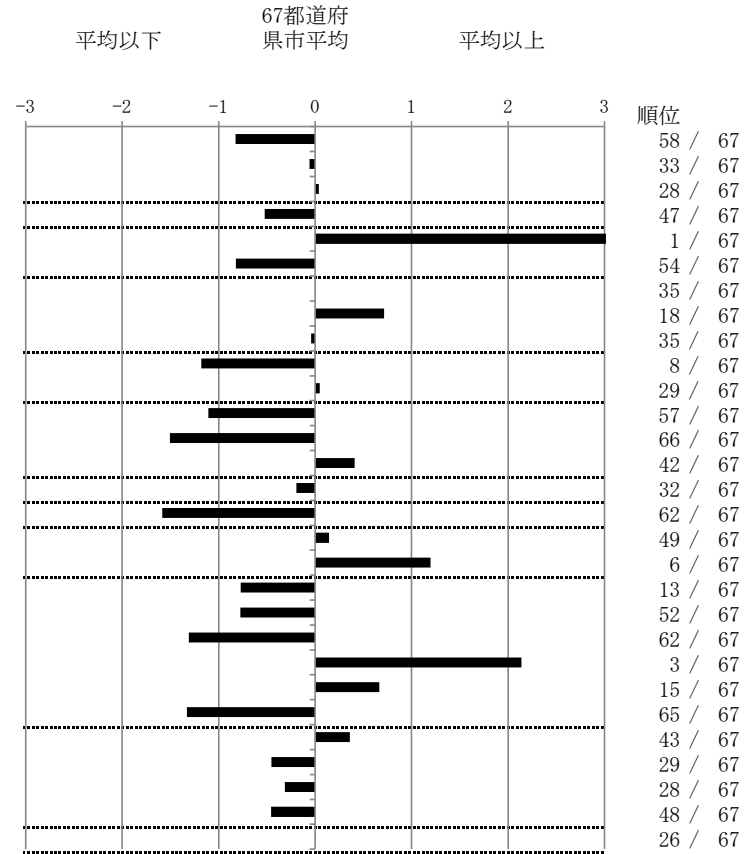
19

山梨県

		単位	指標値	67都道府 県市平均	基準化 偏差	
人口			852,376			
新登録者数			100			
罹患率(10万対)			11.7			
年末活動性結核者数			61			
有病率(10万対)			7.2			
年末総登録数			229			
蔓延状況	1	全結核罹患率	10万対	11.73	15.92	-0.83
	2	喀痰塗抹陽性肺結核罹患率	10万対	5.98	6.11	-0.06
	3	結核死亡率	10万対	1.66	1.64	0.04
潜在性結核感染症	4	潜在性結核感染症治療対象者届出率	10万対	5.40	6.88	-0.52
患者背景	5	新登録中外国出生者割合	%	17.00	4.71	3.91
	6	新登録中65歳以上割合	%	60.00	67.00	-0.82
患者発見 発見の遅れ	7	発病～初診2か月以上割合	%	17.14	17.10	0.01
	8	初診～診断1か月以上割合	%	26.32	21.67	0.72
	9	発病～診断3か月以上割合	%	17.14	17.44	-0.04
接触者健診	10	新肺結核中接触者健診発見割合	%	7.41	4.12	1.18
	11	新登録患者1名あたり接触者健診実施数	延人数	9.15	9.40	-0.05
診断	12	新登録中肺外結核割合	%	19.00	24.42	-1.11
	13	新肺結核中再治療割合	%	2.47	6.32	-1.50
	14	新肺結核中菌陽性割合	%	83.95	85.85	-0.41
治療	15	新全結核80歳未満中Z含む4剤処方割合	%	79.37	78.03	0.19
入院期間	16	前年登録肺結核退院者入院期間中央値	日	43.00	65.10	-1.58
治療期間	17	前年全結核治療完遂継続者治療期間中央値	日	268.50	265.24	0.14
	18	年末活動性全結核中2年以上治療割合	%	3.28	1.52	1.20
治療成績	19	肺喀塗陽性初回コホート治療成功割合	%	55.56	48.62	0.77
	20	肺喀塗陽性初回コホート死亡割合	%	19.44	24.26	-0.77
	21	肺喀塗陽性初回コホート失敗脱落割合	%	0.00	4.10	-1.31
	22	肺喀塗陽性初回コホート転出割合	%	8.33	2.92	2.14
	23	肺喀塗陽性初回コホート12か月超治療割合	%	13.89	10.69	0.67
	24	肺喀塗陽性初回コホート判定不能割合	%	2.78	9.40	-1.33
情報管理	25	新肺有症状中発見遅れ期間把握割合	%	59.32	66.67	-0.36
	26	新肺結核中培養等検査結果把握割合	%	88.89	82.46	0.45
	27	新肺培養陽性中薬剤感受性結果把握割合	%	70.69	64.06	0.31
	28	年末総登録中病状不明割合	%	19.21	25.83	-0.46
その他	29	年末活動性全結核中生活保護割合	%	6.56	6.52	0.01

- 3. 結核死亡率は人口動態による。
- 11. この指標値は前年の成績であり、接触者健診実施数は地域保健・健康増進事業報告の定期外健診実施総数より抜粋した。
- 16. 前年の新登録肺結核患者で登録時入院患者が対象である。
- 17. 前年の新登録患者で登録時入院または外来の患者が対象である。
- 19～24. 前年の新登録喀痰塗抹陽性肺結核初回治療患者が対象である。

指定都市別掲67都道府県市版



グラフと偏差の符号が逆：
指標値番号：10, 11, 14, 15, 19, 25, 26, 27
順位は指標値
による降順位