

結核管理図

平成26年

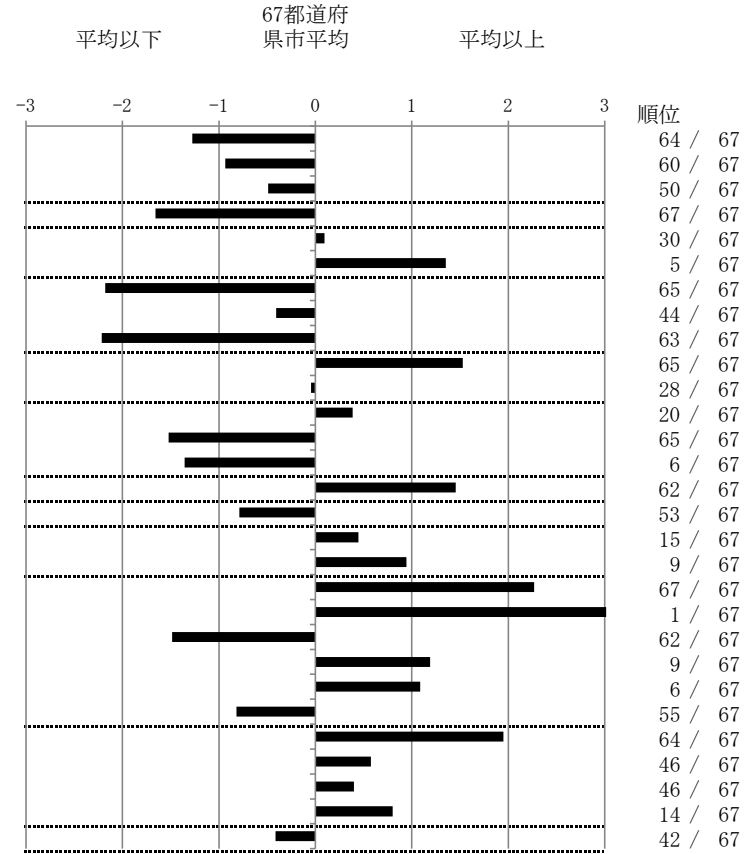
19

山梨県

		単位	指標値	67都道府 県市平均	基準化 偏差	
人口						
新登録者数						
罹患率(10万対)						
年末活動性結核者数						
有病率(10万対)						
年末総登録数						
<hr/>						
蔓延状況	1	全結核罹患率	10万対	9.15	14.82	-1.27
	2	喀痰塗抹陽性肺結核罹患率	10万対	3.92	5.84	-0.93
	3	結核死亡率	10万対	1.33	1.60	-0.49
潜在性結核感染症	4	潜在性結核感染症治療対象者届出率	10万対	1.90	5.60	-1.66
患者背景	5	新登録中外国出生者割合	%	5.19	4.91	0.09
	6	新登録中65歳以上割合	%	80.52	69.83	1.35
患者発見 発見の遅れ	7	発病～初診2か月以上割合	%	0.00	17.36	-2.18
	8	初診～診断1か月以上割合	%	19.23	21.55	-0.41
	9	発病～診断3か月以上割合	%	0.00	17.36	-2.21
接触者健診	10	新肺結核中接触者健診発見割合	%	0.00	4.00	-1.53
	11	新登録患者1名あたり接触者健診実施数	延人数	8.92	8.73	0.04
診断	12	新登録中肺外結核割合	%	25.97	24.06	0.39
	13	新肺結核中再治療割合	%	1.75	6.25	-1.52
	14	新肺結核中菌陽性割合	%	92.98	86.34	1.36
治療	15	新全結核80歳未満中Z含心4剤処方割合	%	67.74	79.51	-1.46
入院期間	16	前年登録肺結核退院者入院期間中央値	日	52.00	64.31	-0.79
治療期間	17	前年全結核治療完遂継続者治療期間中央値	日	276.00	267.55	0.45
	18	年末活動性全結核中2年以上治療割合	%	2.27	1.22	0.94
治療成績	19	肺喀塗陽性初回コホート治療成功割合	%	27.78	47.43	-2.27
	20	肺喀塗陽性初回コホート死亡割合	%	44.44	23.05	3.32
	21	肺喀塗陽性初回コホート失敗脱落割合	%	0.00	5.55	-1.48
	22	肺喀塗陽性初回コホート転出割合	%	5.56	2.90	1.19
	23	肺喀塗陽性初回コホート12か月超治療割合	%	16.67	11.17	1.09
	24	肺喀塗陽性初回コホート判定不能割合	%	5.56	9.90	-0.82
情報管理	25	新肺有症状中発見遅れ期間把握割合	%	10.64	57.52	-1.95
	26	新肺結核中培養等検査結果把握割合	%	71.93	80.42	-0.57
	27	新肺培養陽性中薬剤感受性結果把握割合	%	56.76	64.90	-0.40
	28	年末総登録中病状不明割合	%	34.97	23.96	0.80
その他	29	年末活動性全結核中生活保護割合	%	4.55	6.39	-0.41

- 3. 結核死亡率は人口動態による。
- 11. この指標値は前年の成績であり、接触者健診実施数は地域保健・健康増進事業報告の接触者健診実施総数より抜粋した。
- 16. 前年の新登録肺結核患者で登録時入院患者が対象である。
- 17. 前年の新登録患者で登録時入院または外来の患者が対象である。
- 19～24. 前年の新登録喀痰塗抹陽性肺結核初回治療患者が対象である。

指定都市別掲67都道府県市版



グラフと偏差の符号が逆：
 指標値番号：10, 11, 14, 15, 19, 25, 26, 27
 順位は指標値による降順位