

結核管理図

平成27年

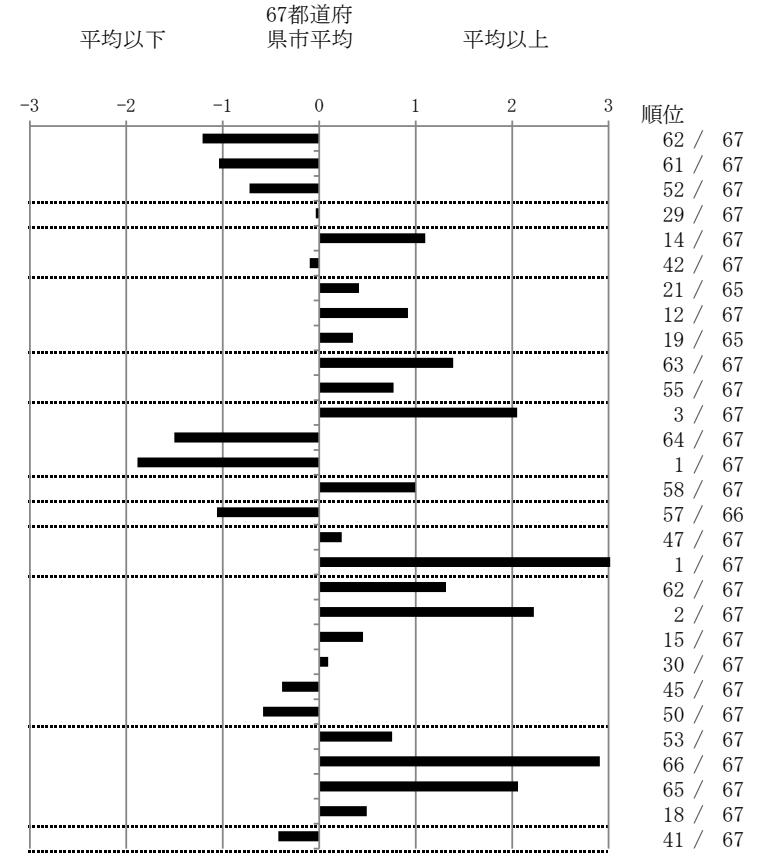
19

山梨県

		単位	指標値	67都道府 県市平均	基準化 偏差	
人口			835,165			
新登録者数			73			
罹患率(10万対)			8.7			
年末活動性結核者数			50			
有病率(10万対)			6.0			
年末総登録数			169			
<hr/>						
蔓延状況	1	全結核罹患率	10万対	8.74	13.78	-1.21
	2	喀痰塗抹陽性肺結核罹患率	10万対	3.35	5.42	-1.04
	3	結核死亡率	10万対	1.09	1.53	-0.72
潜在性結核感染症	4	潜在性結核感染症治療対象者届出率	10万対	4.79	4.85	-0.03
患者背景	5	新登録中外国出生者割合	%	9.59	5.82	1.10
	6	新登録中65歳以上割合	%	69.86	70.69	-0.10
患者発見 発見の遅れ	7	発病～初診2か月以上割合	%	23.08	19.39	0.41
	8	初診～診断1か月以上割合	%	26.92	20.56	0.92
	9	発病～診断3か月以上割合	%	23.08	19.76	0.35
接触者健診	10	新肺結核中接触者健診発見割合	%	0.00	3.26	-1.39
	11	新登録患者1名あたり接触者健診実施数	延人数	4.77	8.63	-0.77
診断	12	新登録中肺外結核割合	%	34.25	23.98	2.05
	13	新肺結核中再治療割合	%	2.08	6.13	-1.50
	14	新肺結核中菌陽性割合	%	95.83	87.55	1.88
治療	15	新全結核80歳未満中Z含む4剤処方割合	%	74.36	81.49	-0.99
入院期間	16	前年登録肺結核退院者入院期間中央値	日	46.00	62.02	-1.06
治療期間	17	前年全結核治療完遂継続者治療期間中央値	日	271.50	267.27	0.23
	18	年末活動性全結核中2年以上治療割合	%	6.00	1.32	3.84
治療成績	19	肺喀塗陽性初回コホート治療成功割合	%	37.50	47.87	-1.32
	20	肺喀塗陽性初回コホート死亡割合	%	37.50	23.54	2.22
	21	肺喀塗陽性初回コホート失敗脱落割合	%	6.25	4.77	0.45
	22	肺喀塗陽性初回コホート転出割合	%	3.13	2.93	0.09
	23	肺喀塗陽性初回コホート12か月超治療割合	%	6.25	8.00	-0.39
	24	肺喀塗陽性初回コホート判定不能割合	%	9.38	12.89	-0.58
情報管理	25	新肺有症状中発見遅れ期間把握割合	%	39.39	58.81	-0.76
	26	新肺結核中培養等検査結果把握割合	%	43.75	83.39	-2.91
	27	新肺培養陽性中薬剤感受性結果把握割合	%	29.41	67.84	-2.06
	28	年末総登録中病状不明割合	%	25.44	19.08	0.49
その他	29	年末活動性全結核中生活保護割合	%	4.00	6.07	-0.42

- 3. 結核死亡率は人口動態による。
- 11. この指標値は前年の成績であり、接触者健診実施数は地域保健・健康増進事業報告の接触者健診実施総数より抜粋した。
- 16. 前年の新登録肺結核患者で登録時入院患者が対象である。
- 17. 前年の新登録患者で登録時入院または外来の患者が対象である。
- 19～24. 前年の新登録喀痰塗抹陽性肺結核初回治療患者が対象である。

指定都市別掲67都道府県市版



グラフと偏差の符号が逆：  
指標値番号：10, 11, 14, 15, 19, 25, 26, 27      順位は指標値  
による降順位