

結核管理図

平成30年

19

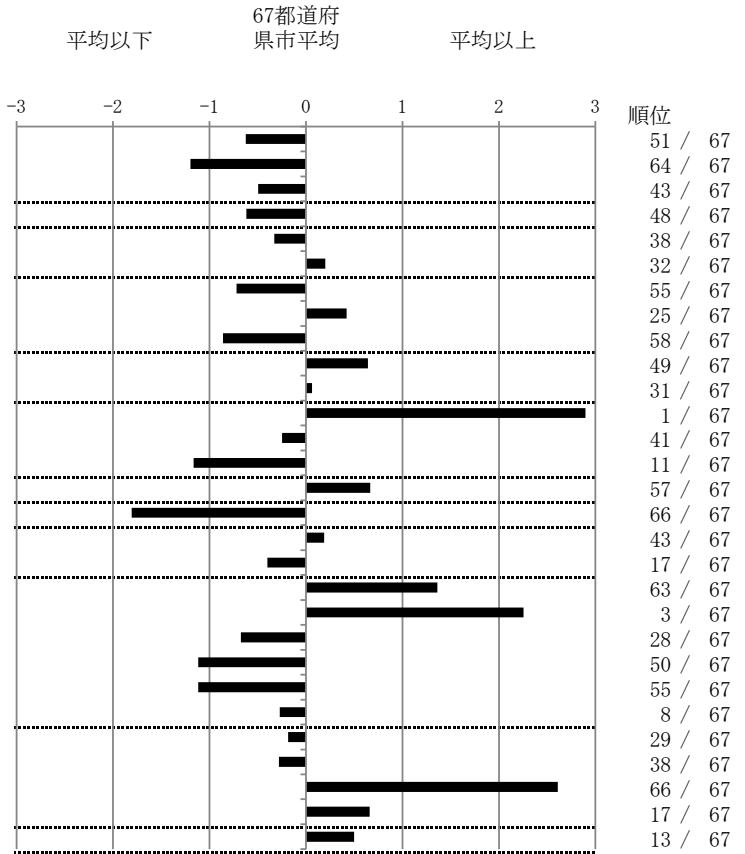
山梨県

人口	817,480
新登録者数	77
罹患率(10万対)	9.4
年末活動性結核者数	51
有病率(10万対)	6.2
年末総登録数	162

	単位	指標値	67都道府 県市平均	基準化 偏差
蔓延状況				
1 全結核罹患率	10万対	9.42	11.62	-0.63
2 喀痰塗抹陽性肺結核罹患率	10万対	2.45	4.28	-1.20
3 結核死亡率	10万対	1.49	1.76	-0.50
潜在性結核感染症				
4 潜在性結核感染症治療対象者届出率	10万対	4.16	5.52	-0.62
患者背景				
5 新登録中外国出生者割合	%	7.79	9.71	-0.33
6 新登録中65歳以上割合	%	72.73	71.02	0.20
患者発見 発見の遅れ				
7 発病～初診2か月以上割合	%	10.71	18.09	-0.72
8 初診～診断1か月以上割合	%	23.68	21.03	0.42
9 発病～診断3か月以上割合	%	10.71	18.18	-0.86
接触者健診				
10 新肺結核中接触者健診発見割合	%	2.22	3.99	-0.64
11 新登録患者1名あたり接触者健診実施数	延人数	8.25	8.50	-0.06
診断				
12 新登録中肺外結核割合	%	41.56	24.47	2.90
13 新肺結核中再治療割合	%	4.44	5.09	-0.25
14 新肺結核中菌陽性割合	%	93.33	88.00	1.16
治療				
15 全結核80歳未満中Z含む4剤処方割合	%	76.74	82.14	-0.67
入院期間				
16 前年登録肺結核退院者入院期間中央値	日	33.50	65.10	-1.81
治療期間				
17 前年全結核治療完遂継続者治療期間中央値	日	271.00	267.16	0.19
18 年末活動性全結核中2年以上治療割合	%	0.00	0.29	-0.40
治療成績				
19 肺喀塗陽性初回コホート治療成功割合	%	54.84	64.10	-1.36
20 肺喀塗陽性初回コホート死亡割合	%	45.16	29.08	2.25
21 肺喀塗陽性初回コホート失敗脱落割合	%	0.00	0.75	-0.67
22 肺喀塗陽性初回コホート転出割合	%	0.00	2.56	-1.12
23 肺喀塗陽性初回コホート12か月超治療割合	%	0.00	3.38	-1.12
24 肺喀塗陽性初回コホート判定不能割合	%	0.00	0.13	-0.27
情報管理				
25 新肺有症状中発見遅れ期間把握割合	%	73.68	68.94	0.18
26 新肺結核中培養等検査結果把握割合	%	93.33	91.05	0.28
27 新肺培養陽性中薬剤感受性結果把握割合	%	38.89	78.16	-2.61
28 年末総登録中病状不明割合	%	27.16	18.29	0.66
その他				
29 年末活動性全結核中生活保護割合	%	7.84	5.67	0.50

- 3. 結核死亡率は人口動態による。
- 11. この指標値は前年の成績であり、接触者健診実施数は地域保健・健康増進事業報告の接触者健診実施総数より抜粋した。
- 16. 前年の新登録肺結核患者で登録時入院患者が対象である。
- 17. 前年の新登録患者で登録時入院または外来の患者が対象である。
- 19～24. 前年の新登録喀痰塗抹陽性肺結核初回治療患者が対象である。

指定都市別掲67都道府県市版



グラフと偏差の符号が逆：
 指標値番号：10, 11, 14, 15, 19, 25, 26, 27
 順位は指標値による降順位