

結核管理図

2019年

19

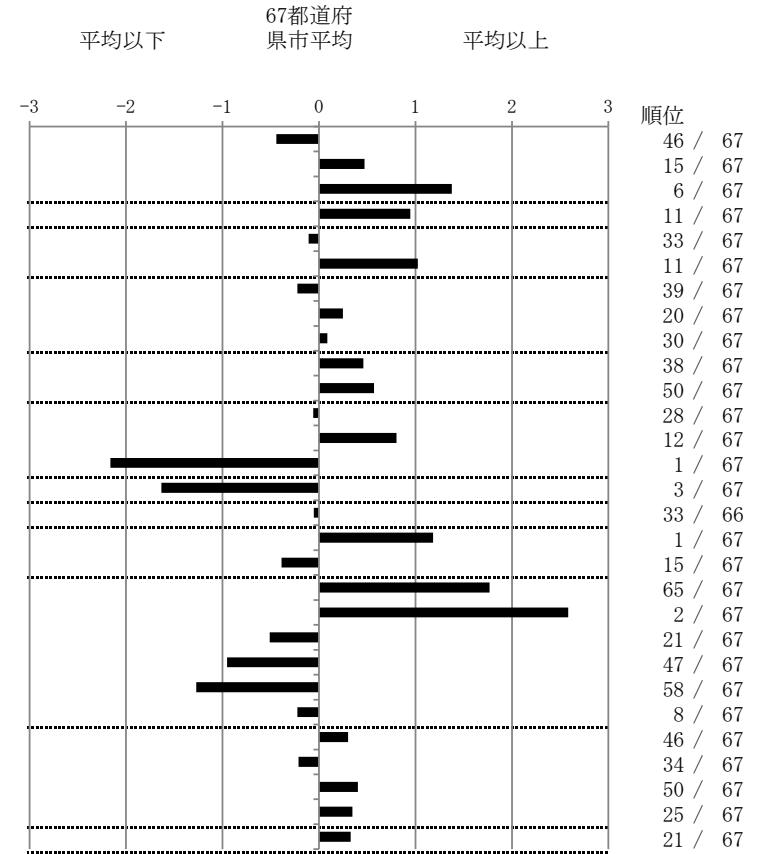
山梨県

人口	810,956
新登録者数	77
罹患率(10万対)	9.5
年末活動性結核者数	57
有病率(10万対)	7.0
年末総登録数	154

	単位	指標値	67都道府 県市平均	基準化 偏差
蔓延状況				
1 全結核罹患率	10万対	9.49	10.93	-0.44
2 喀痰塗抹陽性肺結核罹患率	10万対	4.69	3.97	0.47
3 結核死亡率	10万対	2.63	1.72	1.38
潜在性結核感染症				
4 潜在性結核感染症治療対象者届出率	10万対	7.77	5.75	0.95
患者背景				
5 新登録中外国出生者割合	%	9.09	9.73	-0.11
6 新登録中65歳以上割合	%	79.22	70.80	1.02
患者発見 発見の遅れ				
7 発病～初診2か月以上割合	%	16.67	19.06	-0.22
8 初診～診断1か月以上割合	%	21.74	20.12	0.25
9 発病～診断3か月以上割合	%	20.00	19.00	0.09
接触者健診				
10 新肺結核中接触者健診発見割合	%	3.45	5.24	-0.46
11 新登録患者1名あたり接触者健診実施数	延人数	5.96	8.49	-0.57
診断				
12 新登録中肺外結核割合	%	24.68	25.01	-0.06
13 新肺結核中再治療割合	%	6.90	4.69	0.80
14 新肺結核中菌陽性割合	%	98.28	87.13	2.16
治療				
15 全結核80歳未満中Z含む4剤処方割合	%	95.24	84.89	1.63
入院期間				
16 前年登録肺結核退院者入院期間中央値	日	62.50	63.20	-0.05
治療期間				
17 前年全結核治療完遂継続者治療期間中央値	日	291.50	263.40	1.18
18 年末活動性全結核中2年以上治療割合	%	0.00	0.21	-0.39
治療成績				
19 肺喀塗陽性初回コホート治療成功割合	%	47.06	60.18	-1.77
20 肺喀塗陽性初回コホート死亡割合	%	52.94	30.80	2.58
21 肺喀塗陽性初回コホート失敗脱落割合	%	0.00	0.57	-0.51
22 肺喀塗陽性初回コホート転出割合	%	0.00	1.98	-0.95
23 肺喀塗陽性初回コホート12か月超治療割合	%	0.00	6.26	-1.27
24 肺喀塗陽性初回コホート判定不能割合	%	0.00	0.20	-0.22
情報管理				
25 新肺有症状中発見遅れ期間把握割合	%	58.82	66.39	-0.30
26 新肺結核中培養等検査結果把握割合	%	89.66	86.85	0.21
27 新肺培養陽性中薬剤感受性結果把握割合	%	65.96	73.92	-0.40
28 年末総登録中病状不明割合	%	22.08	17.13	0.35
その他				
29 年末活動性全結核中生活保護割合	%	7.02	5.57	0.33

- 3. 結核死亡率は人口動態による。
- 11. この指標値は前年の成績であり、接触者健診実施数は地域保健・健康増進事業報告の接触者健診実施総数より抜粋した。
- 16. 前年の新登録肺結核患者で登録時入院患者が対象である。
- 17. 前年の新登録患者で登録時入院または外来の患者が対象である。
- 19～24. 前年の新登録肺結核初回治療患者が対象である。

指定都市別掲67都道府県市版



グラフと偏差の符号が逆：
指標値番号：10, 11, 14, 15, 19, 25, 26, 27
順位は指標値による降順位