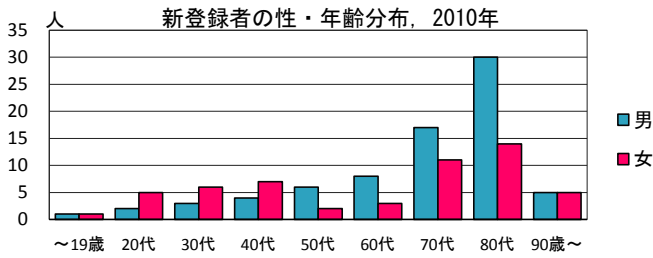
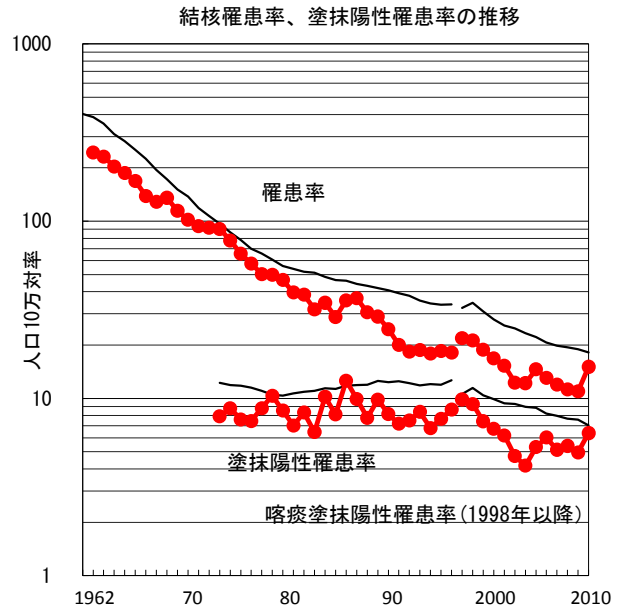
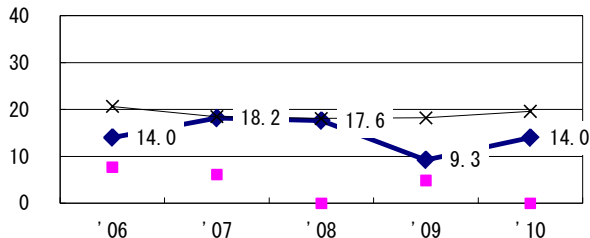


人口	862,772	人	(全国)
新登録中外国人	5	名	3.8% (4.1%)
新登録中ホームレス経験あり	0	名	0.0% (1.4%)
新登録30-59歳男中無職かつ生保	0	名	0.0% (10.8%)

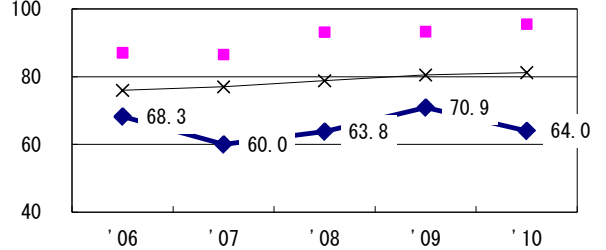
	'06	'07	'08	'09	'10
新登録数	115	105	98	95	130
人口10万対率	13.1	12.0	11.3	11.0	15.1
新登録肺結核喀痰塗抹陽性数	53	45	47	43	55
人口10万対率	6.0	5.1	5.4	5.0	6.4



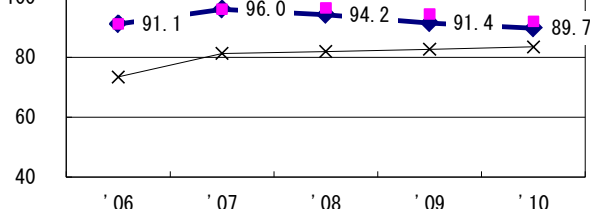
新登録有症状肺結核中発見の遅れ3か月以上割合



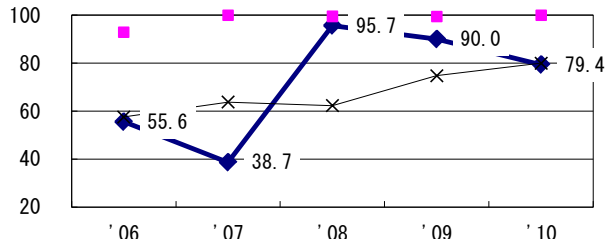
新登録80歳未満全結核中PZAを加えた4剤処方割合 (化療無し・不明除く\*)



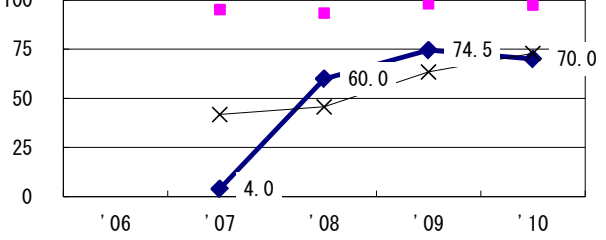
新登録肺結核中菌陽性割合



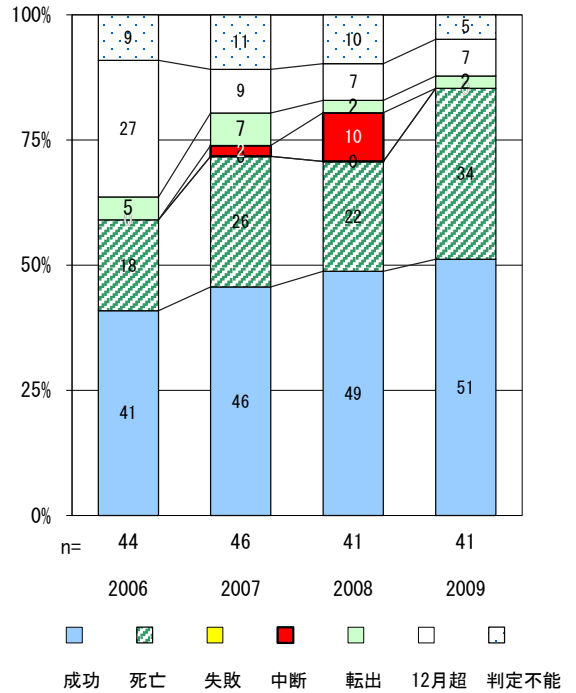
新登録肺結核中培養検査結果把握 (陽性/陰性) 割合



新登録肺結核培養陽性中薬剤感受性結果入力割合



前年登録喀痰塗抹陽性初回治療者の治療成績



	'06	'07	'08	'09	'10	登録年	'07	'08	'09	全国
† 発見の遅れ情報不明 (%)	1.7	25.4	7.3	5.3	29.6	前年登録者全結核治療期間中央値 (日)	267	275	281	(270)
‡ 化療無し・不明 (%)	19.2	10.4	1.7	0.0	1.3	前年登録者肺結核退院者入院期間中央値 (日)	75	84	82	(68)