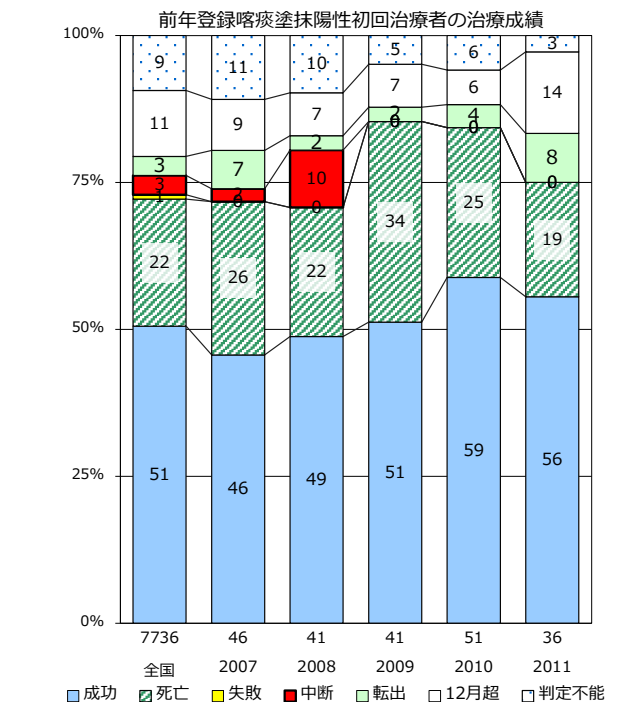
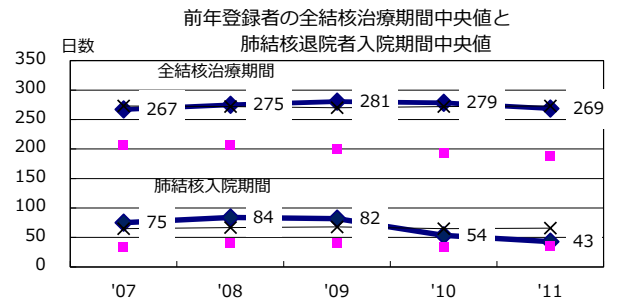
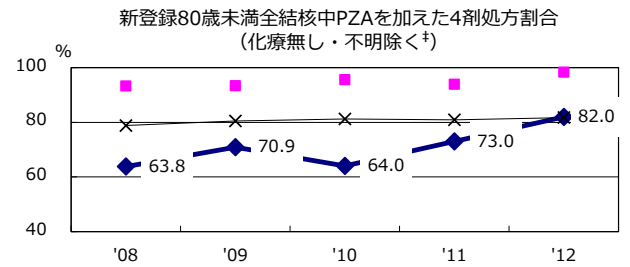
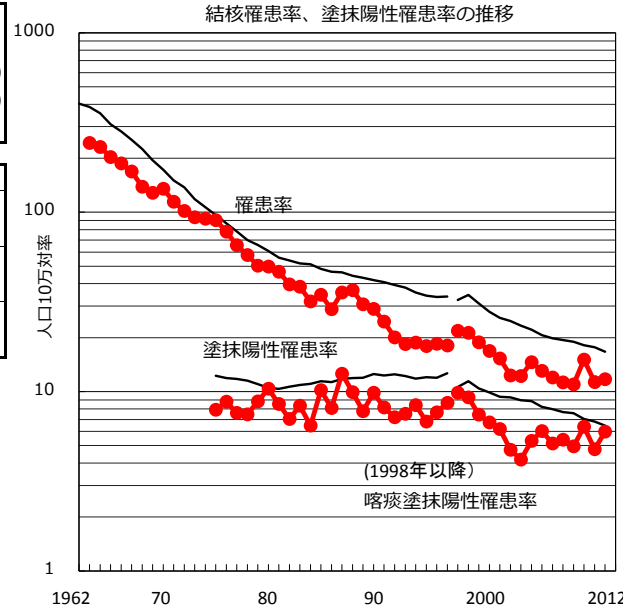
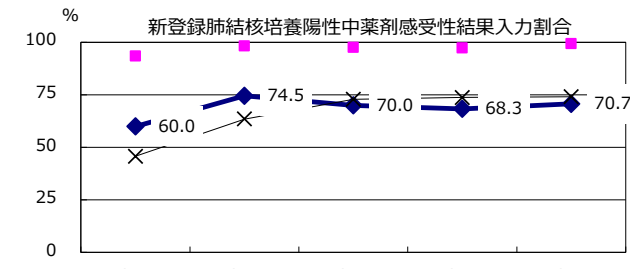
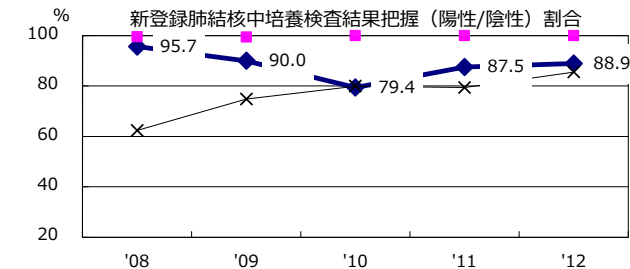
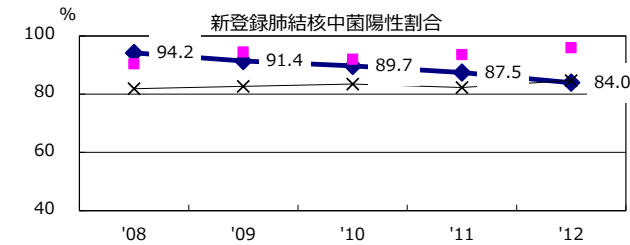
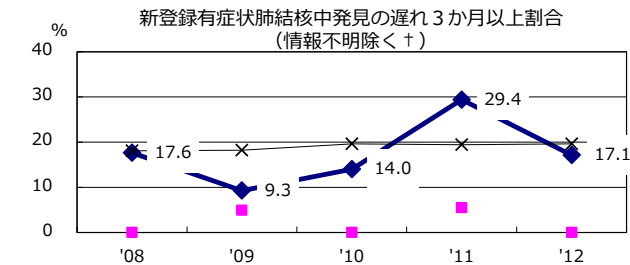
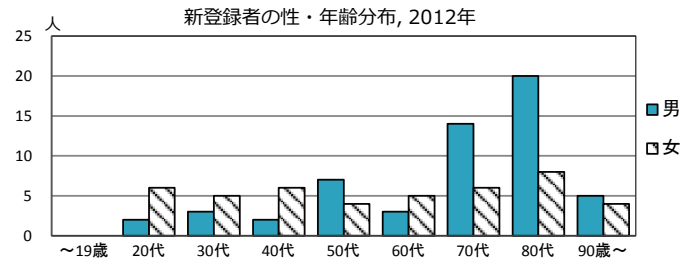


2012年 疫学統計			
人口	852,376	人	(全国)
新登録中外国人	17	名	17.0% (5.0%)
新登録中ホームレス経験あり	2	名	2.0% (1.6%)
新登録30-59歳男中無職かつ生保	2	名	16.7% (10.8%)

年次推移(年)	'08	'09	'10	'11	'12
新登録数	98	95	130	97	100
人口10万対率	11.3	11.0	15.1	11.3	11.7
新登録肺結核喀痰塗抹陽性数	47	43	55	41	51
人口10万対率	5.4	5.0	6.4	4.8	6.0
潜在性結核	6	3	23	42	46
人口10万対率	0.7	0.3	2.7	4.9	5.4



†発見の遅れ情報不明(%) '08 '09 '10 '11 '12 ‡化療無し・不明(%) '08 '09 '10 '11 '12

7.3 5.3 29.6 34.6 40.7 1.7 0.0 1.3 1.6 3.2