

結核管理図

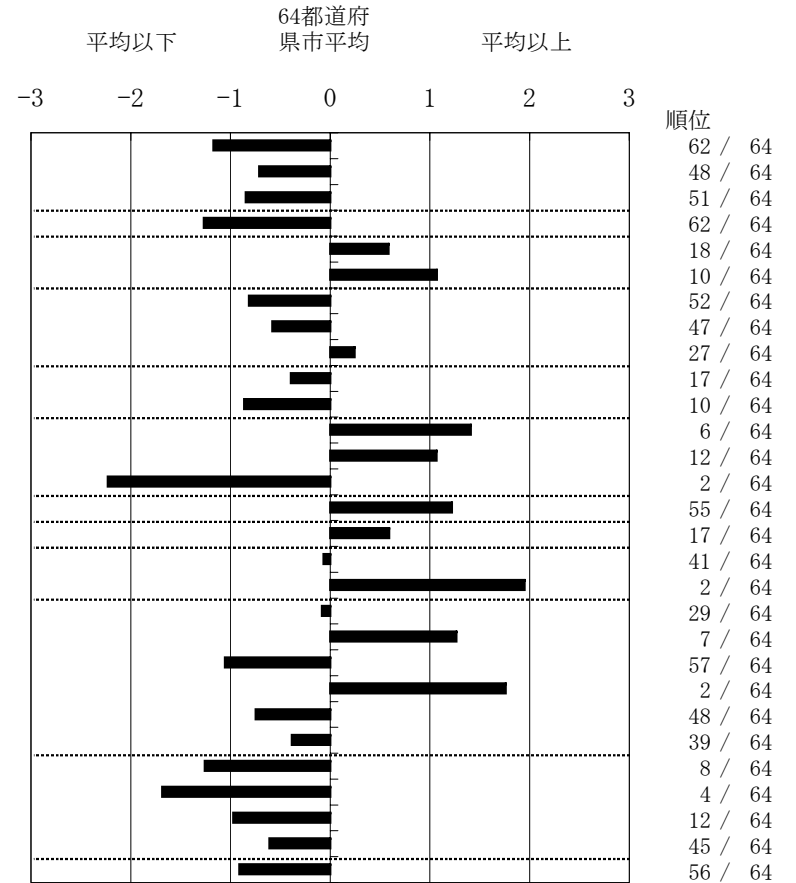
平成20年

指定都市別掲64都道府県市版

19

山梨県

		単位	指標値	64都道府 県市平均	基準化 偏差
人口	870,694				
新登録者数	98				
罹患率(10万対)	11.3				
年末活動性結核者数	66				
有病率(10万対)	7.6				
年末総登録数	224				
蔓延状況					
1	全結核罹患率	10万対	11.26	18.49	-1.17
2	喀痰塗抹陽性肺結核罹患率	10万対	5.40	7.31	-0.71
3	結核死亡率	10万対	1.17	1.69	-0.85
潜在性結核感染症					
4	潜在性結核感染症治療対象者届出率	10万対	0.69	3.47	-1.27
患者背景					
5	新登録中外国籍割合	%	5.10	3.63	0.59
6	新登録中65歳以上割合	%	72.45	61.92	1.07
患者発見 発見の遅れ					
7	発病～初診2か月以上割合	%	11.76	16.76	-0.81
8	初診～診断1か月以上割合	%	16.36	20.36	-0.58
9	発病～診断3か月以上割合	%	17.65	16.17	0.25
接触者健診					
10	新肺結核中接触者健診発見割合	%	4.35	3.56	0.39
11	新登録患者1名あたり接触者健診実施数 延人数		3.80	2.76	0.86
診断					
12	新登録中肺外結核割合	%	29.59	22.89	1.41
13	新肺結核中再治療割合	%	11.59	8.18	1.07
14	新肺結核中菌陽性割合	%	94.20	82.88	2.23
治療					
15	新全結核80歳未満中Z含む4剤処方割合	%	62.71	73.38	-1.22
16	前年登録肺結核退院者入院期間中央値	日	75.00	66.31	0.59
17	前年全結核治療完遂継続者治療期間中央値	日	267.00	268.62	-0.06
18	年末活動性全結核中2年以上治療割合	%	6.06	2.65	1.95
治療成績					
19	肺喀塗陽性初回コホート治療成功割合	%	45.65	44.84	0.08
20	肺喀塗陽性初回コホート死亡割合	%	26.09	19.95	1.27
21	肺喀塗陽性初回コホート失敗脱落割合	%	2.17	6.44	-1.06
22	肺喀塗陽性初回コホート転出割合	%	6.52	2.74	1.76
23	肺喀塗陽性初回コホート12か月超治療割合	%	8.70	12.40	-0.75
24	肺喀塗陽性初回コホート判定不能割合	%	10.87	13.63	-0.38
情報管理					
25	新肺有症状中発見遅れ期間把握割合	%	92.73	64.86	1.26
26	新肺結核中培養等検査結果把握割合	%	95.65	62.48	1.69
27	新肺培養陽性中薬剤感受性結果把握割合	%	60.00	35.99	0.97
28	年末総登録中病状不明割合	%	8.93	15.98	-0.61
その他					
29	年末活動性全結核中生活保護割合	%	1.52	5.81	-0.91



- 3. 結核死亡率は人口動態による。
- 11. この指標値は前年の成績であり、接触者検診実施数は地域保健・老人保健事業報告の定期外患者家族検診実施数より抜粋した。
- 16. 前年の新登録肺結核患者で登録時入院患者が対象である。
- 17. 前年の新登録患者で登録時入院または外来の患者が対象である。
- 19～24. 前年の新登録喀痰塗抹陽性肺結核初回治療患者が対象である。

グラフと偏差の符号が逆： 順位は指標値
指標値番号：10, 11, 14, 15, 19, 25, 26, 27 による降順位