

結核管理図

平成21年

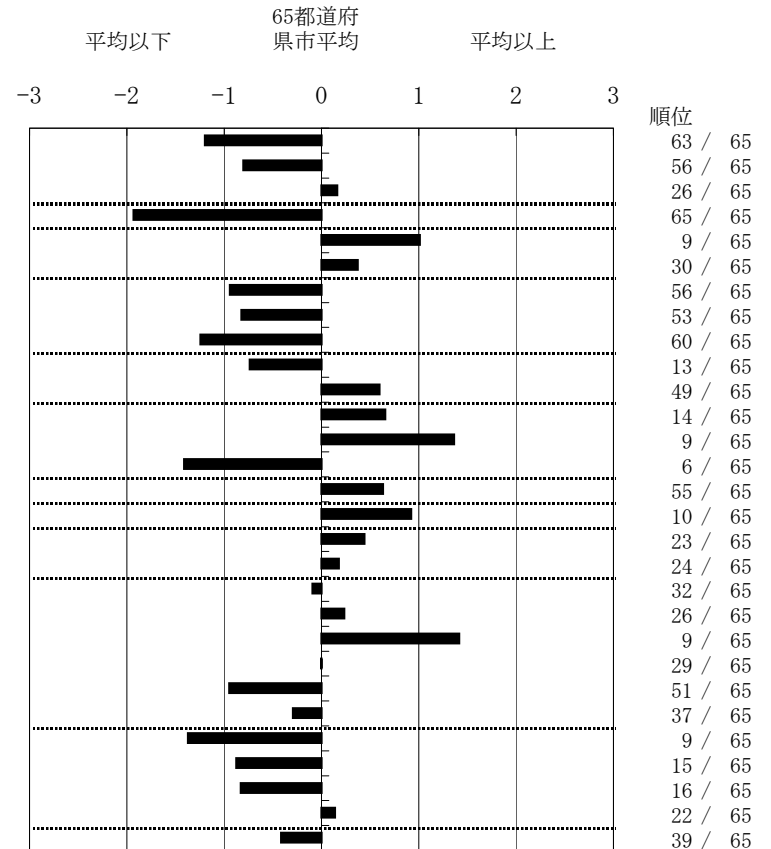
19

山梨県

		単位	指標値	65都道府 県市平均	基準化 偏差
人口			866,931		
新登録者数			95		
罹患率(10万対)			11.0		
年末活動性結核者数			71		
有病率(10万対)			8.2		
年末総登録数			223		
<hr/>					
蔓延状況	1	全結核罹患率	10.96	18.00	-1.20
	2	喀痰塗抹陽性肺結核罹患率	4.96	7.19	-0.80
	3	結核死亡率	1.76	1.67	0.16
潜在性結核感染症	4	潜在性結核感染症治療対象者届出率	0.35	2.88	-1.93
患者背景	5	新登録中外国籍割合	6.32	3.69	1.01
	6	新登録中65歳以上割合	67.37	63.87	0.37
患者発見 発見の遅れ	7	発病～初診2か月以上割合	11.11	17.15	-0.94
	8	初診～診断1か月以上割合	16.07	21.47	-0.82
	9	発病～診断3か月以上割合	9.26	17.36	-1.24
接触者健診	10	新肺結核中接触者健診発見割合	4.29	3.13	0.74
	11	新登録患者1名あたり接触者健診実施数	5.01	7.81	-0.60
診断	12	新登録中肺外結核割合	26.32	23.32	0.66
	13	新肺結核中再治療割合	12.86	8.02	1.36
	14	新肺結核中菌陽性割合	91.43	83.84	1.41
治療	15	新全結核80歳未満中Z含む4剤処方割合	70.91	76.31	-0.63
入院期間	16	前年登録肺結核退院者入院期間中央値	84.00	69.35	0.92
治療期間	17	前年全結核治療完遂継続者治療期間中央値	275.00	266.08	0.44
	18	年末活動性全結核中2年以上治療割合	2.82	2.51	0.18
治療成績	19	肺喀塗陽性初回コホート治療成功割合	48.78	47.96	0.09
	20	肺喀塗陽性初回コホート死亡割合	21.95	20.71	0.23
	21	肺喀塗陽性初回コホート失敗脱落割合	9.76	5.29	1.42
	22	肺喀塗陽性初回コホート転出割合	2.44	2.44	0.00
	23	肺喀塗陽性初回コホート12か月超治療割合	7.32	12.10	-0.95
	24	肺喀塗陽性初回コホート判定不能割合	9.76	11.50	-0.29
情報管理	25	新肺有症状中発見遅れ期間把握割合	94.74	63.99	1.37
	26	新肺結核中培養等検査結果把握割合	90.00	75.44	0.87
	27	新肺培養陽性中薬剤感受性結果把握割合	74.51	56.09	0.83
	28	年末総登録中病状不明割合	16.59	14.97	0.14
その他	29	年末活動性全結核中生活保護割合	4.23	6.33	-0.42

- 3. 結核死亡率は人口動態による。
- 11. この指標値は前年の成績であり、接触者健診実施数は地域保健・健康増進事業報告の定期外健診実施総数より抜粋した。
- 16. 前年の新登録肺結核患者で登録時入院患者が対象である。
- 17. 前年の新登録患者で登録時入院または外来の患者が対象である。
- 19～24. 前年の新登録喀痰塗抹陽性肺結核初回治療患者が対象である。

指定都市別掲65都道府県市版



グラフと偏差の符号が逆：  
指標値番号：10, 11, 14, 15, 19, 25, 26, 27

順位は指標値  
による降順位