

結核管理図

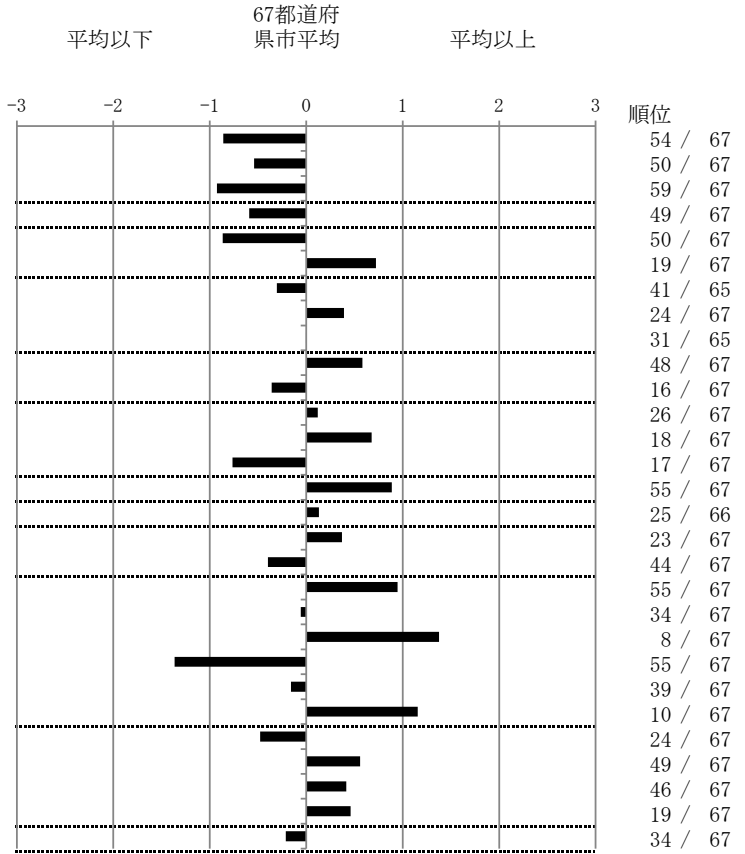
平成27年

指定都市別掲67都道府県市版

1

北海道

		単位	指標値	67都道府 県市平均	基準化 偏差
人口	3,429,795				
新登録者数	350				
罹患率(10万対)	10.2				
年末活動性結核者数	238				
有病率(10万対)	6.9				
年末総登録数	800				
蔓延状況	1 全結核罹患率	10万対	10.20	13.78	-0.86
	2 喀痰塗抹陽性肺結核罹患率	10万対	4.34	5.42	-0.54
	3 結核死亡率	10万対	0.97	1.53	-0.93
潜在性結核感染症 患者背景	4 潜在性結核感染症治療対象者届出率	10万対	3.76	4.85	-0.59
	5 新登録中外国出生者割合	%	2.86	5.82	-0.87
	6 新登録中65歳以上割合	%	76.86	70.69	0.72
患者発見 発見の遅れ	7 発病～初診2か月以上割合	%	16.67	19.39	-0.31
	8 初診～診断1か月以上割合	%	23.27	20.56	0.39
	9 発病～診断3か月以上割合	%	19.75	19.76	0.00
接触者健診	10 新肺結核中接触者健診発見割合	%	1.89	3.26	-0.58
	11 新登録患者1名あたり接触者健診実施数	延人数	10.44	8.63	0.36
診断	12 新登録中肺外結核割合	%	24.57	23.98	0.12
	13 新肺結核中再治療割合	%	7.95	6.13	0.68
	14 新肺結核中菌陽性割合	%	90.91	87.55	0.76
治療	15 新全結核80歳未満中Z含2・4剤処方割合	%	75.13	81.49	-0.89
入院期間	16 前年登録肺結核退院者入院期間中央値	日	64.00	62.02	0.13
治療期間	17 前年全結核治療完遂継続者治療期間中央値	日	274.00	267.27	0.37
	18 年末活動性全結核中2年以上治療割合	%	0.84	1.32	-0.40
治療成績	19 肺喀塗陽性初回コホート治療成功割合	%	40.40	47.87	-0.95
	20 肺喀塗陽性初回コホート死亡割合	%	23.18	23.54	-0.06
	21 肺喀塗陽性初回コホート失敗脱落割合	%	9.27	4.77	1.38
	22 肺喀塗陽性初回コホート転出割合	%	0.00	2.93	-1.36
	23 肺喀塗陽性初回コホート12か月超治療割合	%	7.28	8.00	-0.16
	24 肺喀塗陽性初回コホート判定不能割合	%	19.87	12.89	1.16
情報管理	25 新肺有症状中発見遅れ期間把握割合	%	71.04	58.81	0.48
	26 新肺結核中培養等検査結果把握割合	%	75.76	83.39	-0.56
	27 新肺培養陽性中薬剤感受性結果把握割合	%	60.12	67.84	-0.41
	28 年末総登録中病状不明割合	%	25.00	19.08	0.46
その他	29 年末活動性全結核中生活保護割合	%	5.04	6.07	-0.21



- 3. 結核死亡率は人口動態による。
- 11. この指標値は前年の成績であり、接触者健診実施数は地域保健・健康増進事業報告の接触者健診実施総数より抜粋した。
- 16. 前年の新登録肺結核患者で登録時入院患者が対象である。
- 17. 前年の新登録患者で登録時入院または外来の患者が対象である。
- 19～24. 前年の新登録喀痰塗抹陽性肺結核初回治療患者が対象である。

グラフと偏差の符号が逆：  
 指標値番号：10, 11, 14, 15, 19, 25, 26, 27  
 順位は指標値による降順位