

図1 小児結核登録率の推移、人口10万対、1962~2013年

Fig. 1 Trend of childhood tuberculosis notification rates, per 100,000 population, 1962-2013

表1 新登録小児結核患者数(登録率)および特定肺外結核、1965～2013年

Table 1 Number and rates of childhood tuberculosis patients and specific extra-pulmonary tuberculosis, 1965-2013

年 Year	0～14歳新登録患者 Newly notified tuberculosis aged 0-14 yrs		結核性髄膜炎数 No. of meningeal tuberculosis		粟粒結核数 No. of miliary tuberculosis	
	数 Number	率 Rate	0～14歳	0～4歳(率)	0～14歳	0～4歳(率)
			0-14 yrs	0-4 yrs (Rate)	0-14 yrs	0-4 yrs (Rate)
1965	44,180	175.6	—	—	—	—
1970	18,197	73.4	—	—	—	—
1975	4,905	18.0	28	22 (0.221)	—	—
1980	1,893	6.9	22	14 (0.164)	—	—
1985	1,088	4.2	—	—	—	—
1990	518	2.3	9	4 (0.061)	10	8 (0.122)
1995	340	1.7	8	8 (0.136)	8	8 (0.136)
2000	220	1.2	7	4 (0.069)	3	3 (0.052)
2005	117	0.67	3	1 (0.018)	3	1 (0.018)
2006	85	0.49	0	0	1	1 (0.018)
2007	92	0.53	0	0	0	0
2008	95	0.55	0	0	1	1 (0.019)
2009	73	0.43	1	1 (0.019)	4	3 (0.056)
2010	89	0.53	0	0	0	0
2011	84	0.50	1	0	2	1(0.019)
2012	63	0.38	1	1(0.019)	0	0
2013	66	0.40	2	2(0.038)	0	0

肺外結核: 重複あり

Extra-pulmonary tuberculosis: Cases are counted independently.

率: 当該年齢人口10万対率

Rate: per 100,000

—: 情報なし

—: Not available

表2 年齢別発見方法別小児結核患者数、2013年

Table 2 Number of newly notified childhood tuberculosis patients by age and mode of detection, 2013

	年齢(歳) Age (yrs)														計 Total	
	0	1	2	3	4	5	6	7	8	9	10	11	12	13		14
学校健診 School mass-investigation	0	0	0	0	0	0	0	0	0	1	0	1	0	1	1	4
家族接触者健診 Family contact investigation	2	3	4	3	5	2	3	1	0	2	1	1	3	0	3	33
他接触者健診 Other contact investigation	0	0	0	0	0	0	0	0	0	1	0	0	1	0	0	2
医療機関 At clinics/hospitals (with symptoms)	2	1	1	1	1	1	0	1	1	1	1	1	2	2	4	20
その他 Others	3	0	0	0	1	0	0	0	0	0	1	1	1	0	0	7
計 Total	7	4	5	4	7	3	3	2	1	5	3	4	7	3	8	66

表3 小児結核患者および潜在性結核感染症の治療者における年齢別BCG接種率、2013年
Table 3 Proportion of BCG vaccinated cases among newly notified childhood tuberculosis patients and LTBI cases, 2013

	年齢 Age in years												計 Total
	月齢 Age in months				0	1	2	3	4	0-4	5-9	10-14	
	0-2	3-5	6-8	9-11	計 Total					計 Total			
結核患者数 Tuberculosis cases	2	4	0	1	7	4	5	4	7	27	14	25	66
BCG接種者 BCG vaccinated	0	0	0	1	1	2	2	3	5	13	5	8	26
BCG未接種 BCG not vaccinated	2	3	0	0	5	0	0	0	1	6	2	2	10
BCG不明 BCG unknown	0	1	0	0	1	2	3	1	1	8	7	15	30
BCG接種(%)* BCG vaccinated (%)*	0.0	0.0	-	100.0	16.7	100.0	100.0	100.0	83.3	68.4	71.4	80.0	72.2
潜在性結核感染症 LTBI	28	75	111	37	251	66	67	65	44	493	163	202	858
BCG接種者 BCG vaccinated	0	21	59	28	108	46	47	46	29	276	100	117	493
BCG未接種 BCG not vaccinated	24	27	15	1	67	2	0	0	0	69	1	9	79
BCG不明 BCG unknown	4	27	37	8	76	18	20	19	15	148	62	76	286
BCG接種(%)* BCG vaccinated (%)*	0.0	43.8	79.7	96.6	61.7	95.8	100.0	100.0	100.0	80.0	99.0	92.9	86.2

LTBI : Latent Tuberculosis Infection

*%: 接種歴不明を除いた中でのBCG接種率 *%: Proportion of BCG vaccinated cases among all TB/LTBI cases excluding BCG unknown

旧表 年齢各歳別 新登録小児結核患者数の推移、1998~2013年

Previous table Trend of newly notified childhood TB patients by age and calendar year, 1998-2013

年 Year	年齢(歳) Age (yrs)														計 Total	
	0	1	2	3	4	5	6	7	8	9	10	11	12	13		14
1998	31	39	15	18	16	12	18	14	13	10	7	7	29	18	27	274
1999	43	35	24	23	9	10	15	8	7	10	8	9	27	27	25	280
2000	29	27	19	14	14	8	10	13	5	7	14	11	21	12	16	220
2001	27	18	14	9	7	4	14	11	11	8	8	4	23	18	19	195
2002	30	21	14	12	3	9	8	5	6	6	2	3	14	15	7	155
2003	23	15	17	5	12	9	5	4	1	5	4	3	4	10	10	127
2004	20	18	9	5	10	5	2	3	5	4	3	4	12	6	11	117
2005	23	11	5	13	4	4	3	7	5	3	6	5	7	13	8	117
2006	9	6	8	6	6	6	3	3	2	4	3	4	3	13	9	85
2007	21	5	7	12	2	6	5	2	4	2	2	4	4	7	9	92
2008	11	14	11	4	1	2	6	2	5	8	2	5	7	8	9	95
2009	15	8	6	3	2	4	4	1	3	1	6	1	5	8	6	73
2010	10	6	5	5	4	6	6	8	3	3	5	4	4	7	13	89
2011	5	7	6	7	8	3	7	3	3	4	6	4	5	5	11	84
2012	8	6	6	7	3	2	2	3	1	4	3	2	3	7	6	63
2013	7	4	5	4	7	3	3	2	1	5	3	4	7	3	8	66

2003年、学校健診方法の変更 School mass-examination was revised in 2003.

2005年、BCG接種年齢の上限が4歳までから直接接種で6か月までに変更

Upper-limitation age of BCG vaccination was changed from 4 years to 6 months, with introduction of direct vaccination policy in 2005.

旧表 小児結核患者数別都道府県数の変化、1980～2013年

Previous table Number of prefectures by number of childhood TB patients, 1980-2013

年 Year	小児結核患者数 Number of childhood TB patients							計 Total
	0	1	2～4	5～9	10～14	15～19	20人以上 20+(cases)	
1980	0	0	1	6	7	4	29	47
1985	0	0	5	11	10	2	19	47
1990	0	3	13	11	8	2	10	47
1995	3	6	14	13	4	2	5	47
2000	9	8	13	10	3	1	3	47
2005	17	8	13	7	2	0	0	47
2006	19	13	8	6	1	0	0	47
2007	17	12	11	5	2	0	0	47
2008	14	12	16	4	1	0	0	47
2009	27	6	8	4	2	0	0	47
2010	15	14	14	3	0	0	1	47
2011	19	11	12	4	0	0	1	47
2012	22	11	11	3	0	0	0	47
2013	19	14	9	5	0	0	0	47

【高齢者】

全高齢結核患者数
Number of all elderly
tuberculosis patients

年齢階層別患者数
Number of tuberculosis
patients by age group

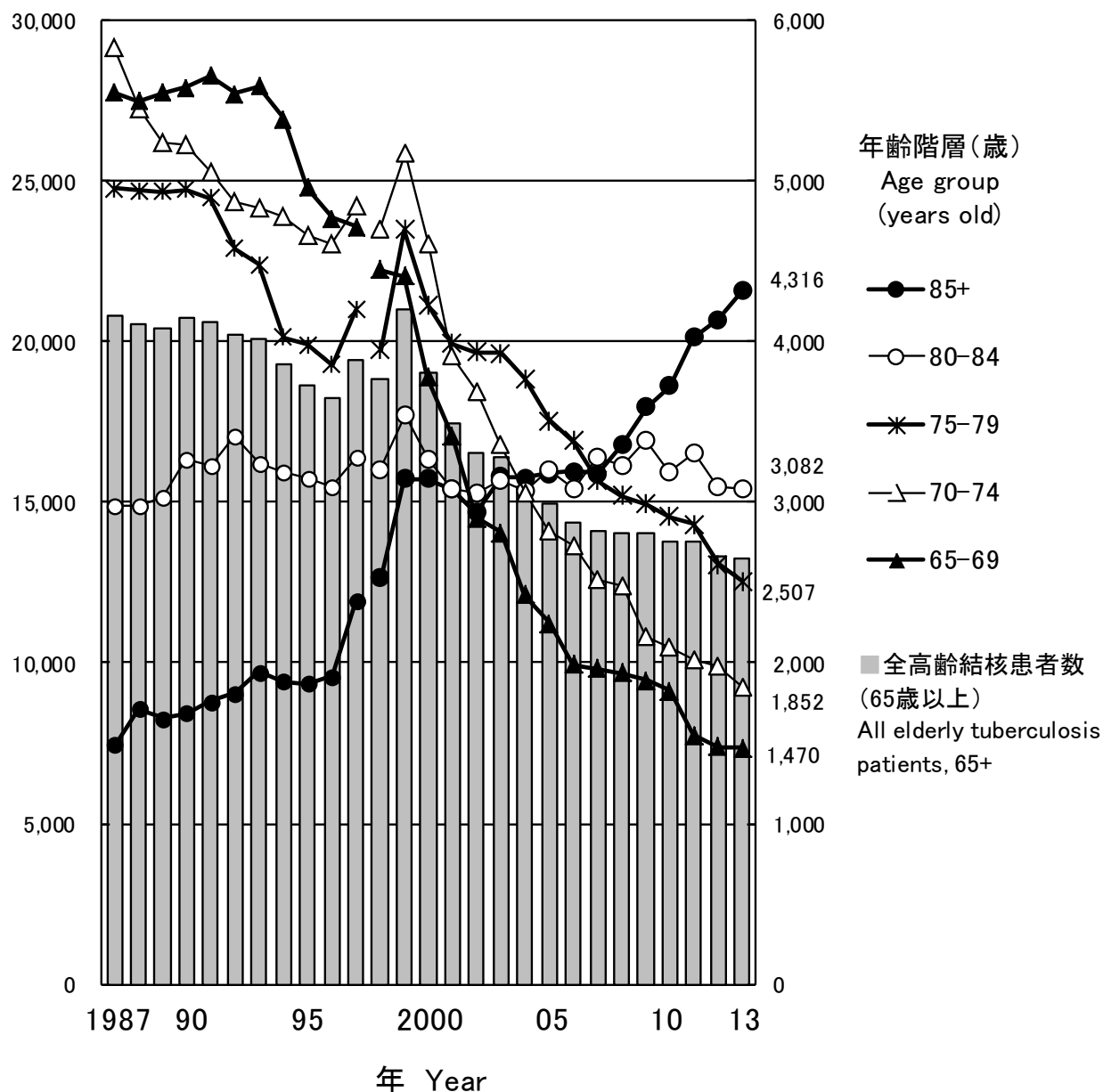


図2 高齢者結核登録者数の年次推移、年齢階層別、1987-2013年

Fig.2 Annual trend of the number of newly notified elderly tuberculosis patients by age group, 1987-2013

注：1998年以降結核患者届出定義の変更

Note: New criteria for tuberculosis notification have been applied since 1998.

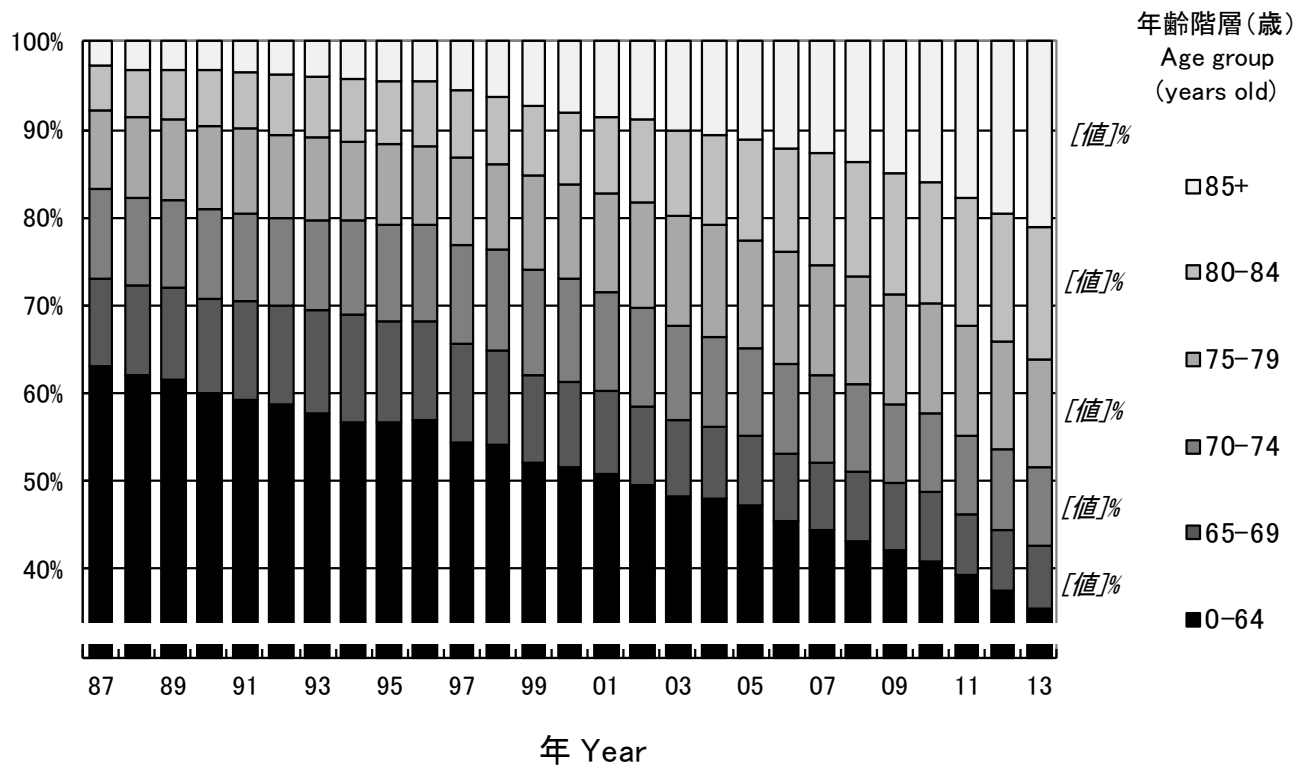


図3 新登録結核患者内の高齢結核患者が占める割合の年齢階層別年次推移、1987-2013年
 Fig.3 Annual trend of the proportion of elderly tuberculosis patients among all newly notified tuberculosis patients, 1987-2013

人口10万対率
per 100,000 population

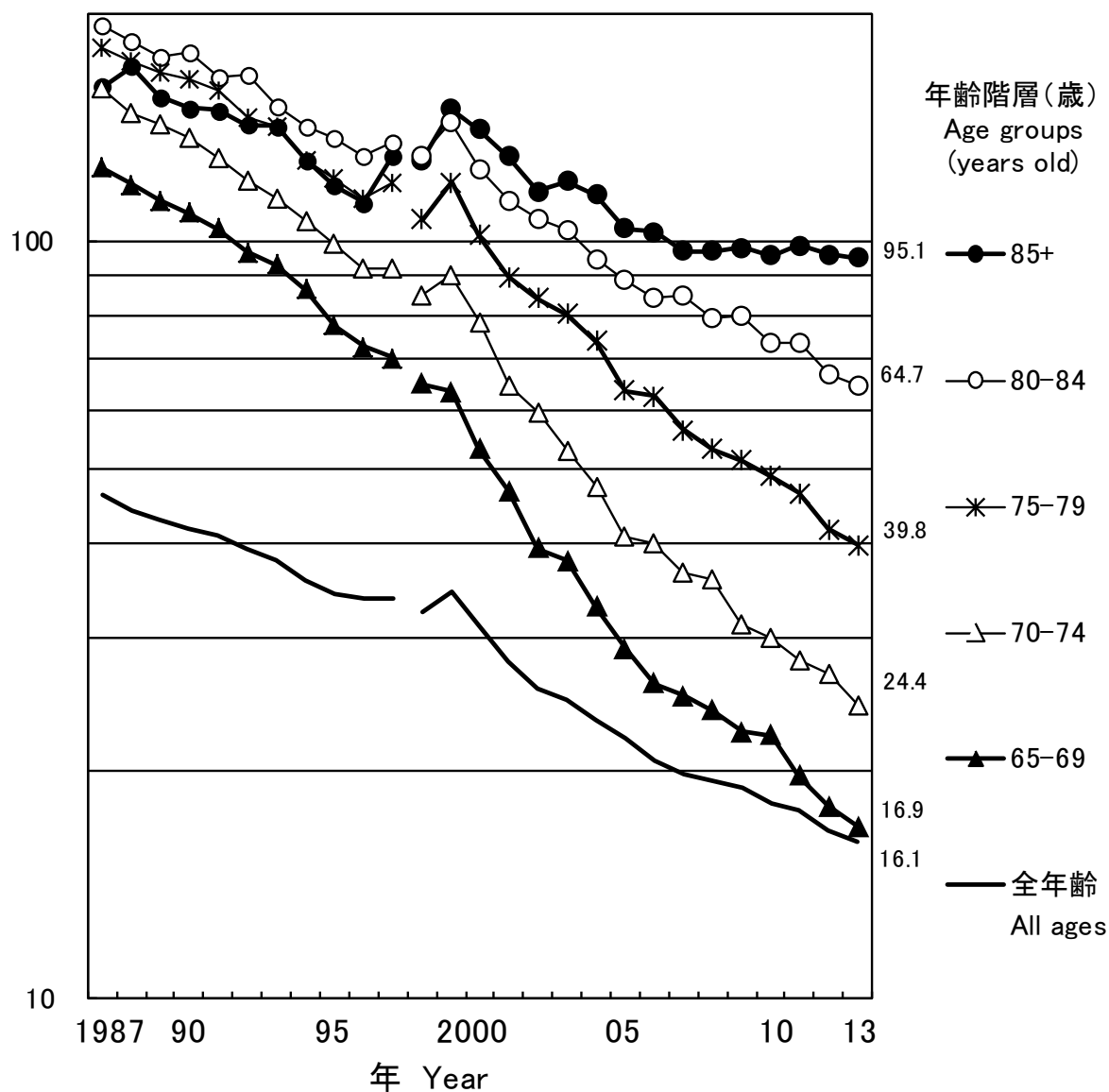


図4 高齢者年齢階層別結核登録率の年次推移, 全結核, 人口10万対, 1987~2013年

Fig.4 Annual trend of elderly tuberculosis notification rates (per 100,000 population) among the elderly population, by age group, all forms, 1987-2013

注: 1998年以降結核患者届出定義の変更

Note: New criteria for tuberculosis notification have been applied since 1998.

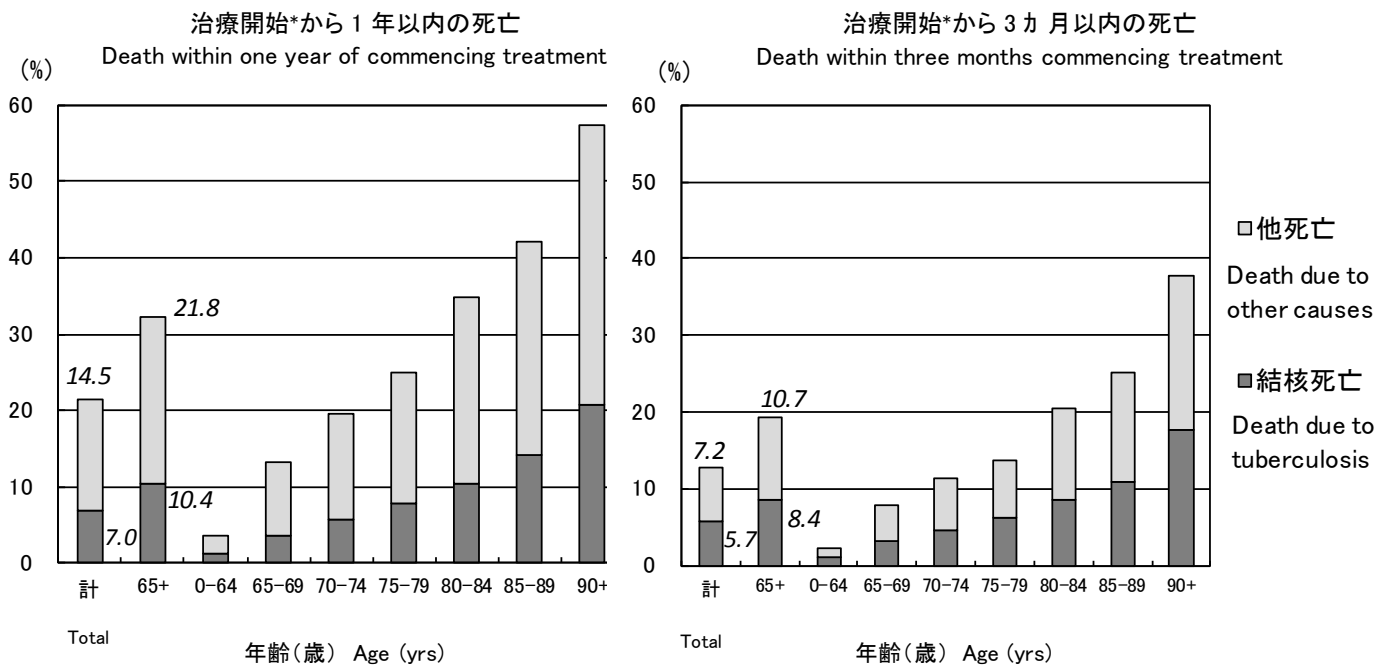


図5 2012年新登録結核患者の年齢階層別、死因別、死亡までの期間別死亡割合

Fig.5 Proportion of death among newly notified tuberculosis patients in 2012 by age group, cause of death and duration till death

* 治療なしの場合は、診断時からの起算。* The date when tuberculosis diagnosis was made was used as the date treatment was commenced for those who died before the start of treatment.

表4 新登録結核患者の性・年齢階層別疫学指標の比較、2013年
Table 4 Comparison of epidemiological indicators of newly notified tuberculosis patients by sex and age group, 2013

		全年齢 All ages	年齢階層(歳) Age group (years old)				
			青壮年者 Youth and middle-aged	高齢者 The elderly			
				15-64	all 65+	65-74	75-84
新登録全結核患者数 (n) Number of newly notified tuberculosis patients (all forms, n)	計 Total	20,495	7,202	13,227	3,322	5,589	4,316
	男 Male	12,504	4,498	7,975	2,247	3,431	2,297
	女 Female	7,991	2,704	5,252	1,075	2,158	2,019
全結核患者登録率(人口10万対) Tuberculosis notification rate (all forms, per 100,000 population)	計 Total	16.1	9.1	41.5	20.4	50.5	95.1
	男 Male	20.2	11.3	58.2	29.1	73.6	173.7
	女 Female	12.2	6.9	28.9	12.5	33.7	62.8
新登録患者中、肺外結核患者数 (n) Number of newly notified extra-pulmonary tuberculosis patients (n)	計 Total	4,523	1,230	3,272	817	1,443	1,012
	男 Male	2,347	648	1,687	440	777	470
	女 Female	2,176	582	1,585	377	666	542
新登録全結核患者中、肺外結核患者割合 (%) Proportion of extra-pulmonary tuberculosis patients among newly notified tuberculosis patients (%)	計 Total	22.1	17.1	24.7	24.6	25.8	23.4
	男 Male	18.8	14.4	21.2	19.6	22.6	20.5
	女 Female	27.2	21.5	30.2	35.1	30.9	26.8
新登録全結核患者中、肺結核患者数 (n) Number of newly notified pulmonary tuberculosis patients (n)	計 Total	15,972	5,972	9,955	2,505	4,146	3,304
	男 Male	10,157	3,850	6,288	1,807	2,654	1,827
	女 Female	5,815	2,122	3,667	698	1,492	1,477
新登録全結核患者中、肺結核患者割合 (%) Proportion of pulmonary tuberculosis patients among newly notified tuberculosis patients (%)	計 Total	77.9	82.9	75.3	75.4	74.2	76.6
	男 Male	81.2	85.6	78.8	80.4	77.4	79.5
	女 Female	72.8	78.5	69.8	64.9	69.1	73.2
肺結核患者中、菌陽性者割合 (%) Proportion of bacteriologically positive tuberculosis patients among all pulmonary tuberculosis patients (%)	計 Total	85.1	77.5	89.9	84.8	89.9	93.7
	男 Male	85.9	79.9	89.7	85.9	89.6	93.5
	女 Female	83.7	73.0	90.3	81.8	90.5	94.0
肺結核患者中、喀痰塗抹陽性者割合 (%) Proportion of sputum-smear positive pulmonary tuberculosis patients among all pulmonary tuberculosis patients (%)	計 Total	50.8	43.3	55.6	49.9	55.2	60.4
	男 Male	52.6	47.6	55.9	51.7	55.8	60.1
	女 Female	47.7	35.4	55.2	45.3	54.2	60.8
肺結核患者中、有空洞割合 (%) Proportion of cavitory pulmonary tuberculosis patients among all pulmonary tuberculosis patients (%)	計 Total	31.2	35.0	29.1	33.8	28.8	25.8
	男 Male	35.1	40.4	31.9	37.1	31.4	27.6
	女 Female	24.5	25.4	24.2	25.2	24.3	23.6
肺結核患者中、広汎空洞型割合 (%) Proportion of far-advanced cavitory pulmonary tuberculosis patients among all pulmonary tuberculosis patients (%)	計 Total	1.9	2.6	1.4	2.0	1.3	1.2
	男 Male	2.3	3.4	1.6	2.4	1.3	1.2
	女 Female	1.2	1.1	1.2	1.1	1.3	1.2
肺結核患者中、有症状割合 (%) Proportion of symptomatic pulmonary tuberculosis patients upon diagnosis among all pulmonary tuberculosis (%)	計 Total	74.7	64.6	81.0	75.0	80.4	86.2
	男 Male	75.1	66.4	80.5	74.7	80.8	85.8
	女 Female	74.1	61.3	81.8	75.8	79.8	86.7
有症状肺結核患者中、呼吸器以外の症状のみ割合 (%) Proportion of pulmonary tuberculosis patients with only symptoms other than respiratory symptoms among symptomatic pulmonary tuberculosis patients (%)	計 Total	23.8	18.0	26.5	21.6	26.1	30.3
	男 Male	22.2	17.1	24.8	20.8	25.8	27.0
	女 Female	26.5	19.8	29.4	23.6	26.7	34.3
有症状肺結核中、受診の遅れ2ヵ月以上 (%)* Proportion of patient delay of two months or more among symptomatic pulmonary tuberculosis patients (%)*	計 Total	18.1	25.6	14.2	19.5	12.7	12.3
	男 Male	18.1	26.1	13.7	18.1	12.5	11.5
	女 Female	18.0	24.7	15.0	23.1	13.0	13.3
有症状肺結核患者中、診断の遅れ1ヵ月以上割合 (%)* Proportion of doctor delay of one month or more among symptomatic pulmonary tuberculosis patients (%)*	計 Total	22.1	20.3	23.0	25.1	24.0	20.3
	男 Male	20.4	17.3	22.0	22.9	23.3	19.3
	女 Female	25.1	26.1	24.7	31.0	25.3	21.5
有症状肺結核中、発見の遅れ3ヵ月以上 (%)* Proportion of total delay of three months or more among symptomatic pulmonary tuberculosis patients (%)*	計 Total	18.7	25.7	15.2	21.5	14.4	11.8
	男 Male	17.9	24.1	14.6	19.8	13.7	11.1
	女 Female	20.2	28.9	16.2	25.7	15.7	12.5
新登録全結核患者中、他疾患通院中の発見割合 (%) Proportion of tuberculosis patients detected as out-patient from other diseases among newly notified tuberculosis patients (%)	計 Total	11.3	5.8	14.3	17.0	15.4	10.8
	男 Male	11.7	6.0	15.0	16.3	16.3	11.7
	女 Female	10.5	5.5	13.2	18.4	13.9	9.7
新登録患者中、他疾患入院中の発見割合 (%) Proportion of tuberculosis patients detected as in-patient from other diseases among newly notified tuberculosis patients (%)	計 Total	13.4	4.9	18.1	13.1	18.0	22.1
	男 Male	13.2	5.5	17.5	13.8	17.4	21.4
	女 Female	13.8	3.9	18.9	11.7	18.9	22.8

対象: *遅れ期間不明の患者を除く

Subjects: * Excluding the patients of unknown delays

旧表 新登録結核患者中高齢結核者数および割合、都道府県・政令指定都市・東京23区別、2013年
Previous table Number and proportion of elderly TB by prefecture and city, 2013

65歳以上 65+ (yrs)				85歳以上 85+ (yrs)			
地域 Area	<i>n</i>	%	地域 Area	<i>n</i>	%		
全国 Japan	13,227	64.5	全国 Japan	4,316	21.1		
秋田 Akita	90	83.3	秋田 Akita	48	44.4		
山梨 Yamanshi	54	83.1	香川 Kagawa	64	36.2		
熊本市 Kumamoto city	79	82.3	新潟市 Niigata city	29	35.8		
静岡市 Shizuoka city	92	82.1	静岡市 Shizuoka city	39	34.8		
島根 Shimane	90	81.8	山梨 Yamanshi	22	33.8		
宮崎 Miyazaki	126	80.3	島根 Shimane	37	33.6		
香川 Kagawa	142	80.2	高知 Kochi	36	33.0		
北海道 Hokkaido	292	80.0	長野 Nagano	63	32.5		
和歌山 Wakayama	161	79.7	佐賀 Saga	48	32.2		
新潟 Niigata	149	79.3	山口 Yamaguchi	72	31.7		
札幌市 Sapporo city	147	78.2	熊本 Kumamoto	57	31.5		
熊本 Kumamoto	141	77.9	鹿児島 Kagoshima	80	30.7		
佐賀 Saga	115	77.2	富山 Toyama	46	30.3		
富山 Toyama	117	77.0	滋賀 Shiga	55	30.2		
広島 Hiroshima	187	75.7	岐阜 Gifu	113	30.1		
大阪市 Osaka city	603	57.0	大阪 Osaka	172	16.3		
東京 Tokyo	362	56.8	さいたま市 Saitama city	30	15.8		
横浜市 Yokohama city	309	55.8	埼玉 Saitama	132	15.3		
さいたま市 Saitama city	104	54.7	横浜市 Yokohama city	85	15.3		
千葉 Chiba	412	53.4	東京23区 Tokyo 23wards	288	14.2		
相模原市 Sagamihara city	58	53.2	大阪市 Osaka city	143	13.5		
埼玉 Saitama	449	52.2	川崎市 Kawasaki city	36	13.3		
千葉市 Chiba city	74	49.7	千葉 Chiba	100	13.0		
東京23区 Tokyo 23wards	1,008	49.6	千葉市 Chiba city	15	10.1		
川崎市 Kawasaki city	127	47.0	相模原市 Sagamihara city	10	9.2		

高齢結核患者割合による高順位

Descending order by proportion of elderly TB patients